

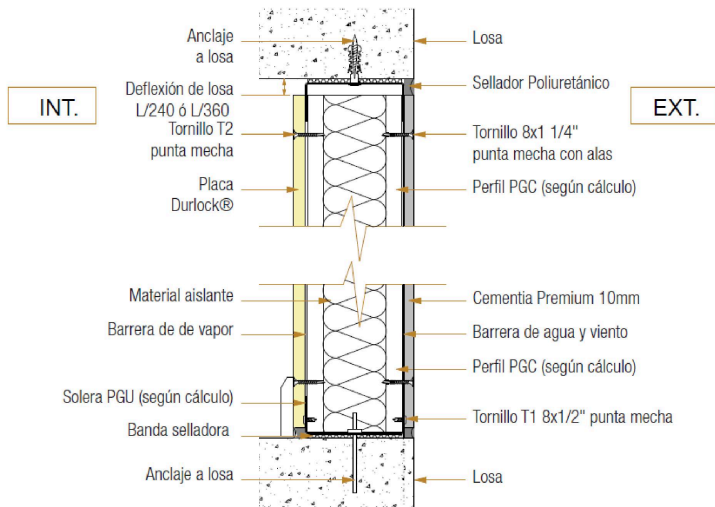
CERRAMIENTO EXTERIOR SISTEMA MODULADO O JUNTA VISTA CON CEMENTICIA

1. Placa cementicia de 10 mm, tipo Superboard Fachadas Premium, terminado superficialmente con pintura acrílica para exterior.
2. Fleje metálico para fondo de juntas horizontales.
3. Barrera de viento y agua.
4. Solera - Perfil PGU de 70 mm con banda acústica autoadhesiva.
5. Montante - Perfil PGC de 69 mm cada 400 mm.
6. Panel de lana de vidrio de 50 mm y 50 kg/m³, tipo Acustiver P500.
7. Barrera de vapor.
8. Placa de yeso laminado extra resistente de 15 mm.

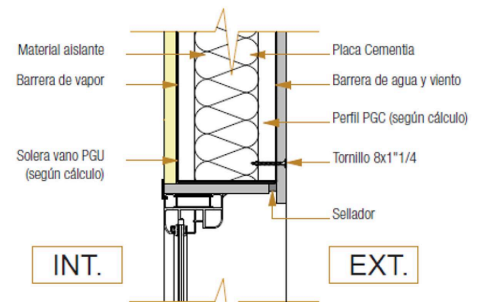
Nota 1: Juntas vistas de 8 mm selladas y rehundidas

Nota 2: Sellador poliuretánico pintable en las juntas entre placas.

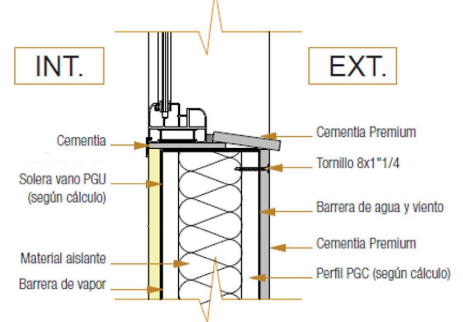
Nota 3: Cinta autoadhesiva sobre montantes que alojen juntas verticales.



Dintel



Antepecho



DIRECCIÓN DE SERVICIOS GENERALES	
PROYECTO ADECUACION EDIFICIO FLAGRANCIA	
PLANO DETALLES CONSTRUCTIVOS	REVISIÓN 01
	FECHA MARZO 2026

PLA-10
ESCALA