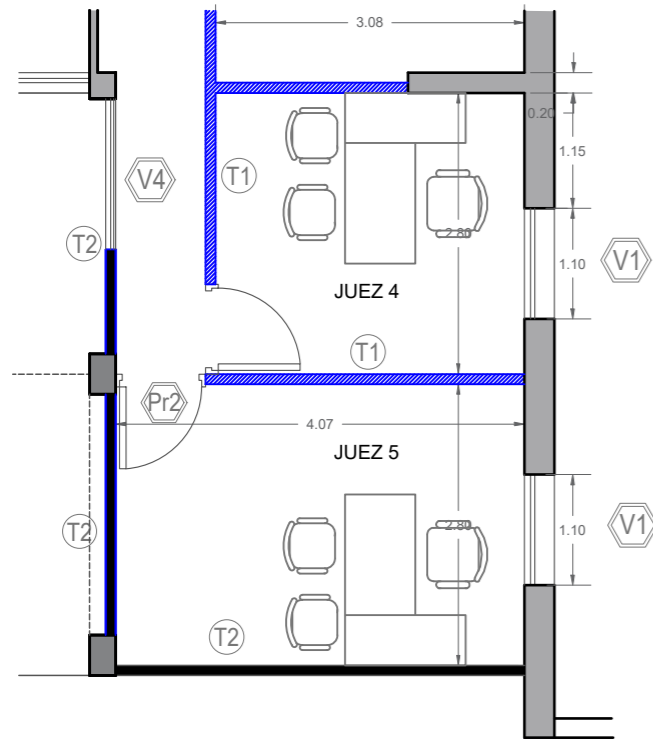
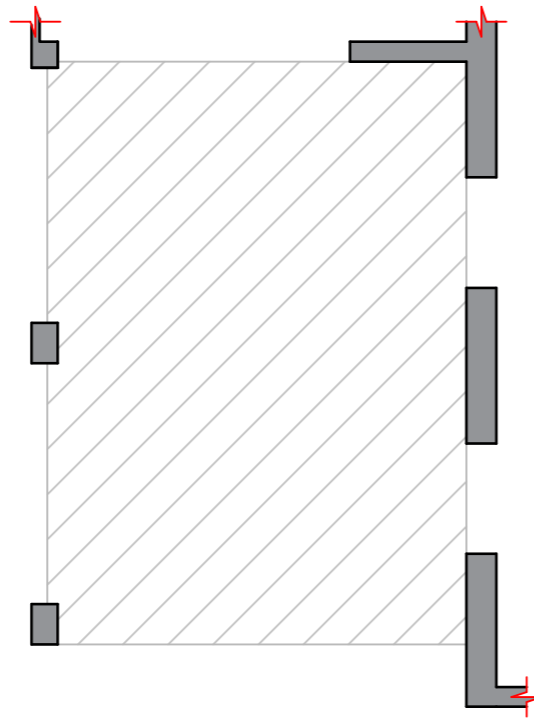


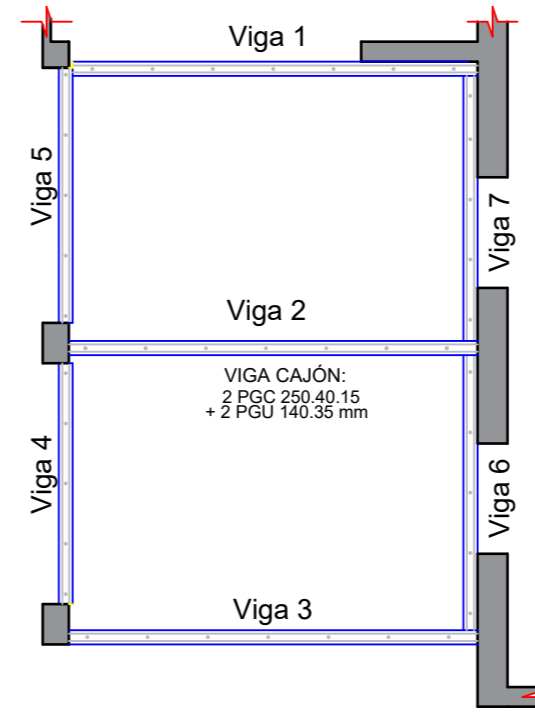
PLANTA ARQUITECTURA
SECTOR JUECES



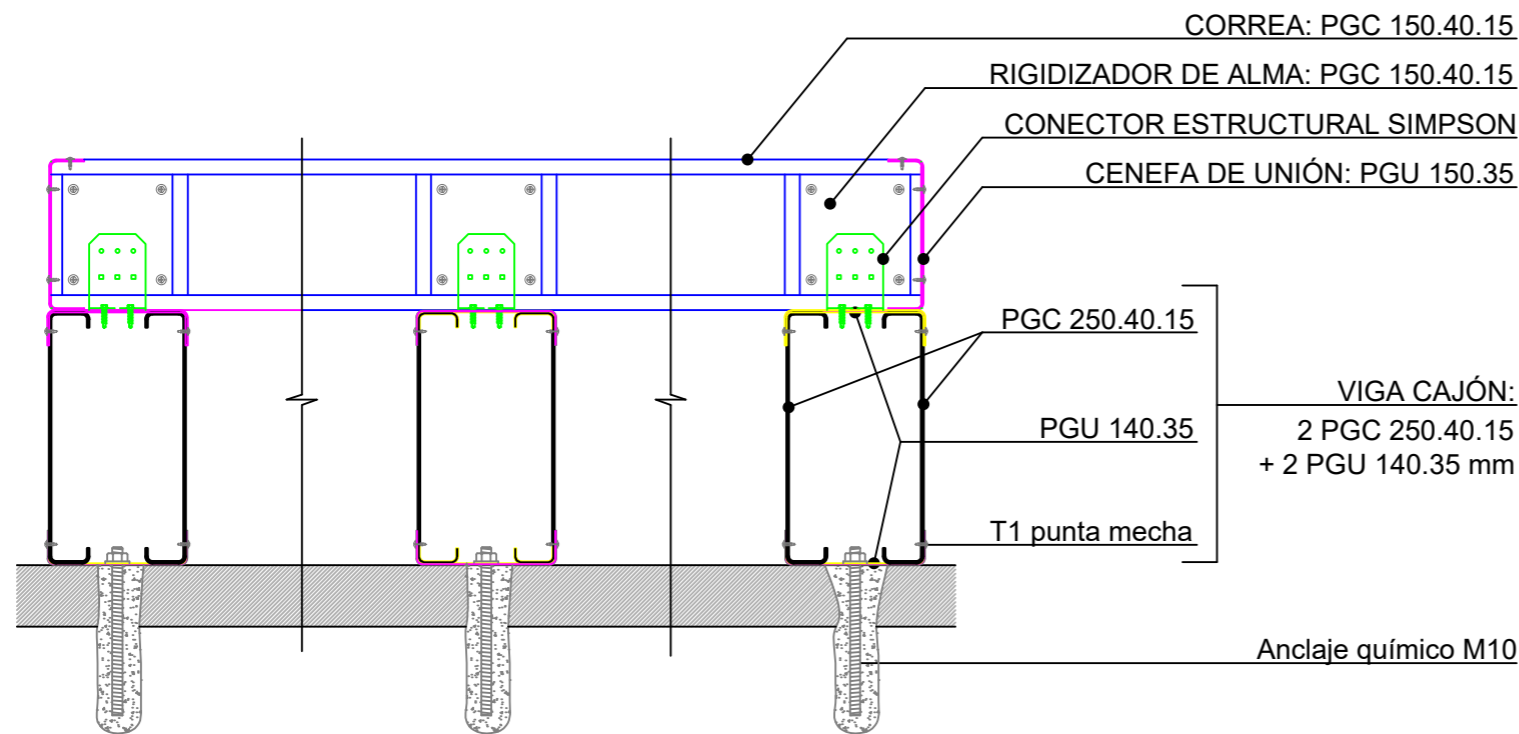
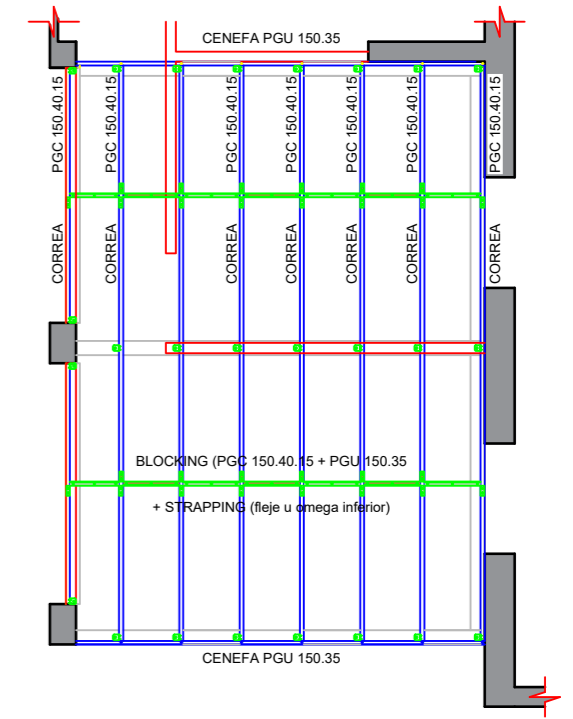
SUPERFICIE A INTERVENIR
Cota +/- 0.00 m



REPLANTEO DE VIGAS
Cota +0.25 m



REPLANTEO DE CORREAS
Cota + 0.40 m



Correas PGC 150.40.15 vinculadas entre sí con cenefa PGU 150.35 mm.

Rigidización horizontal:
Sustrato con tablero OSB de 18 mm + strapping o fleje interior y bloque sólido.

Sobre cada correa y cenefa se colocará una banda de neoprene o de polietileno espumado para reducir la transmisión de vibración por impacto.



DIRECCIÓN DE SERVICIOS GENERALES		PLA-09
PROYECTO ADECUACION EDIFICIO FLAGRANCIA		
PLANO ESQUEMA ESTRUCTURA ÁREA JUECES	REVISIÓN 01	ESCALA
	FECHA MARZO 2026	