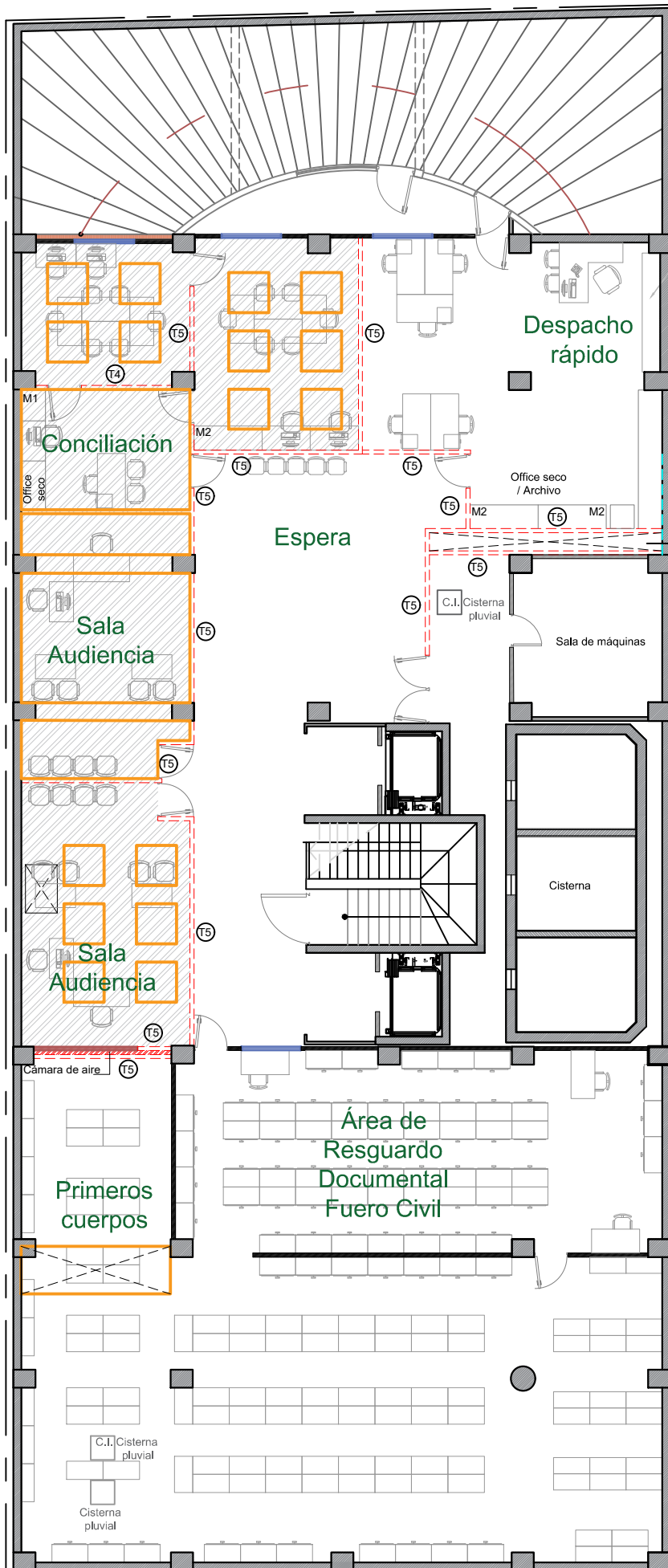


# SUBSUELO



## REFERENCIAS

--- Tabique divisorio interior liviano a ejecutar.

--- Tabique divisorio interior liviano acústico a ejecutar.

① Tabique divisorio interior liviano c/aislación térmica. h= 2,40m.

② Tabique divisorio interior liviano c/aislación térmica. h= fondo de losa

③ Tabique divisorio interior liviano c/paños fijos vidrio 3+3mm. h= 2,40m.

④ Tabique divisorio interior liviano mixto. h paño ciego= 2.10 m. h paño vidriado= +2.10 hasta fondo de losa.

⑤ Tabique divisorio interior liviano acústico. h= fondo de losa

⑥ Tabique divisorio interior aluminio. h= 2,40m.

□ Cielorrasos suspendidos (desmontables y modulares).

▨ Hidrolaca poliuretánica en pisos.

M1 Mueble box guardado.

M2 Mueble módulo.

estantería a medida M1 a reubicar

Pleno de servicios.

PODER JUDICIAL PROVINCIA DE SAN JUAN  
DIRECCIÓN DE SERVICIOS GENERALES

DESTINO DE LA OBRA : REORG. ANEXO JUJUY

Revisión N° 11.-

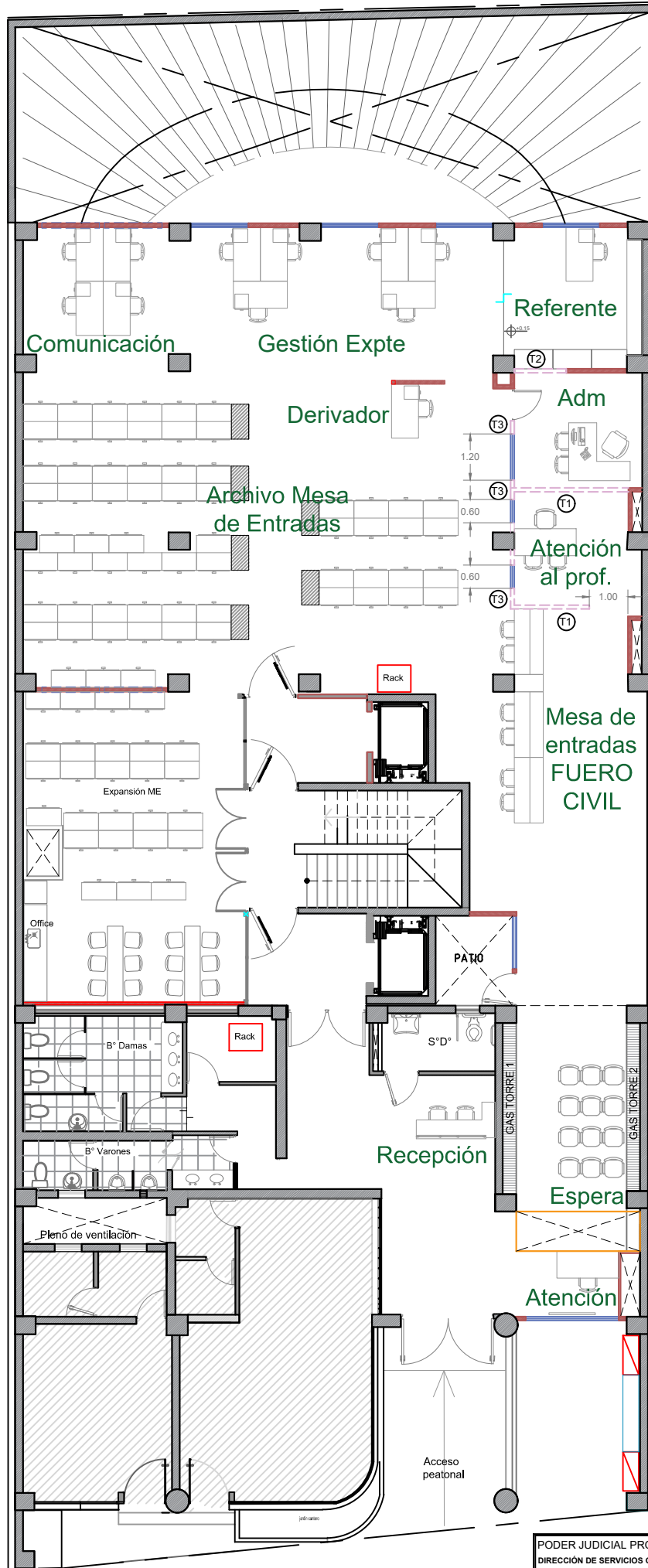
PLANO : TABIQUES/CIELORRASOS/PISOS.

PLANO N° 19

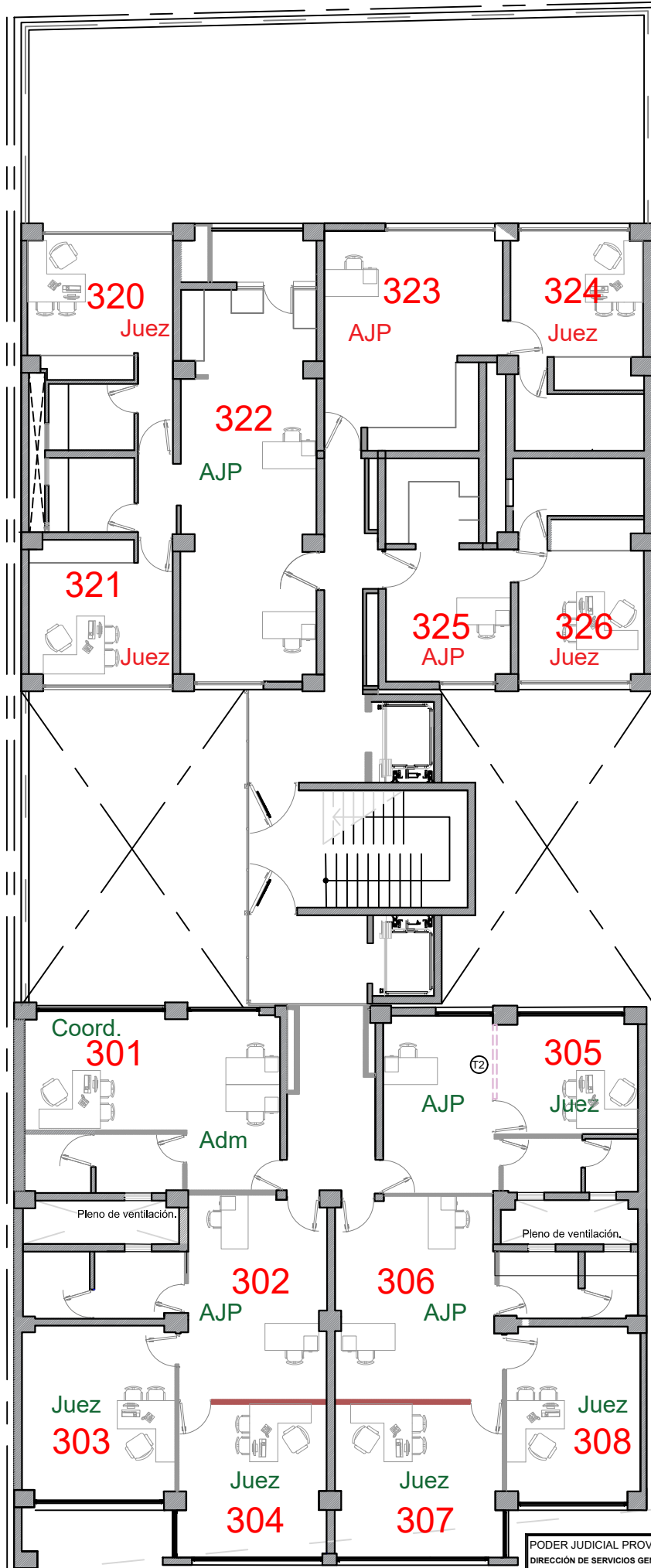
ESCALA: GRÁFICA

FECHA: 05/06/2023

# PLANTA BAJA

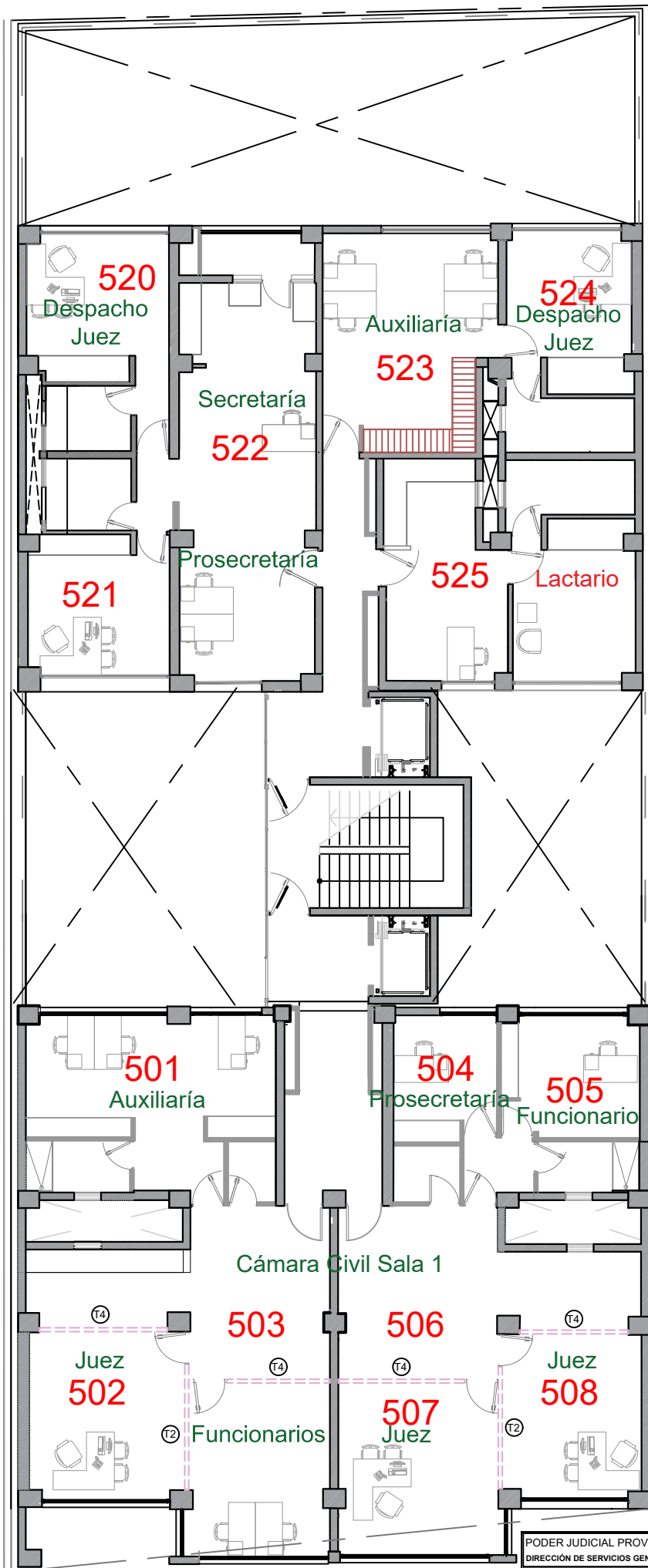


3° Nivel

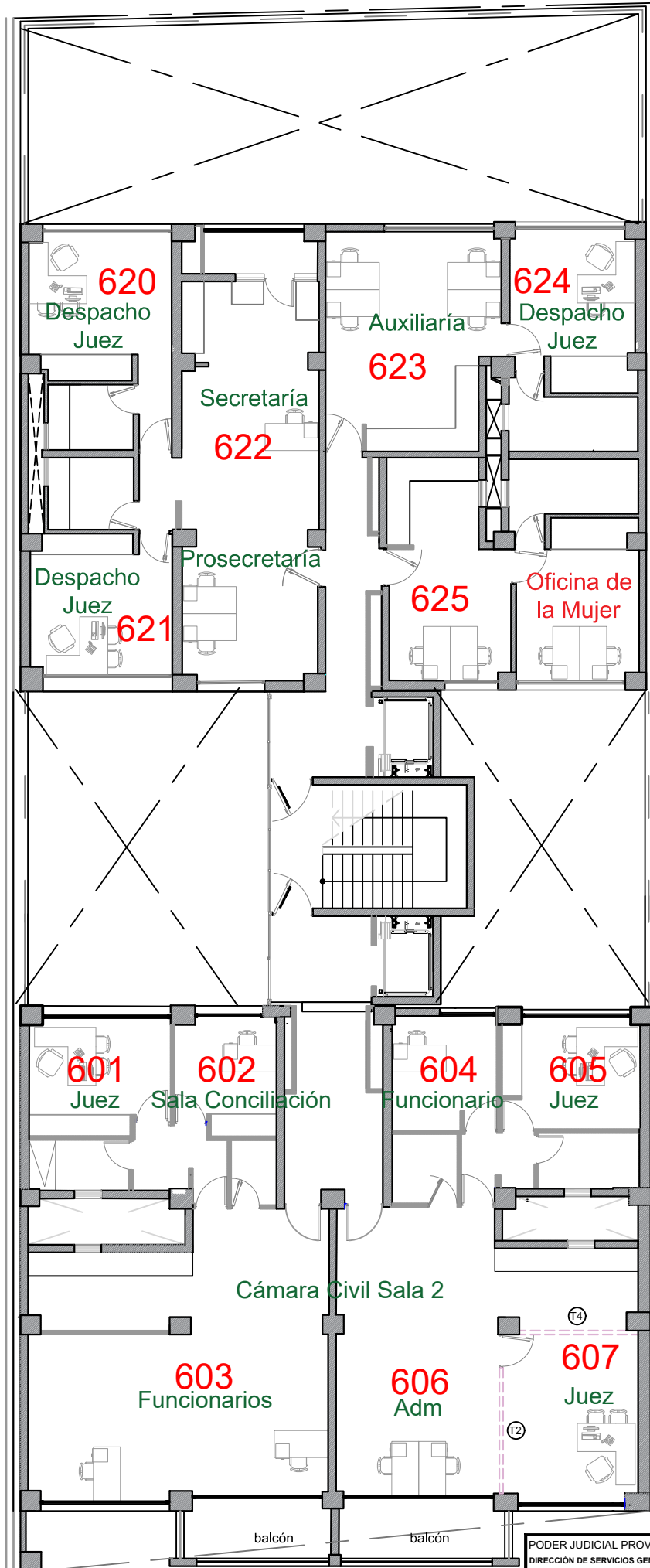


PODER JUDICIAL PROVINCIA DE SAN JUAN		
DIRECCIÓN DE SERVICIOS GENERALES		
DESTINO DE LA OBRA : REORG. ANEXO JUJUY	Revisión N° 11.-	
PLANO : TABIQUES/CIELORRASOS/PISOS.	PLANO N° 21	ESCALA: GRÁFICA FECHA: 05/06/2023

5° Nivel

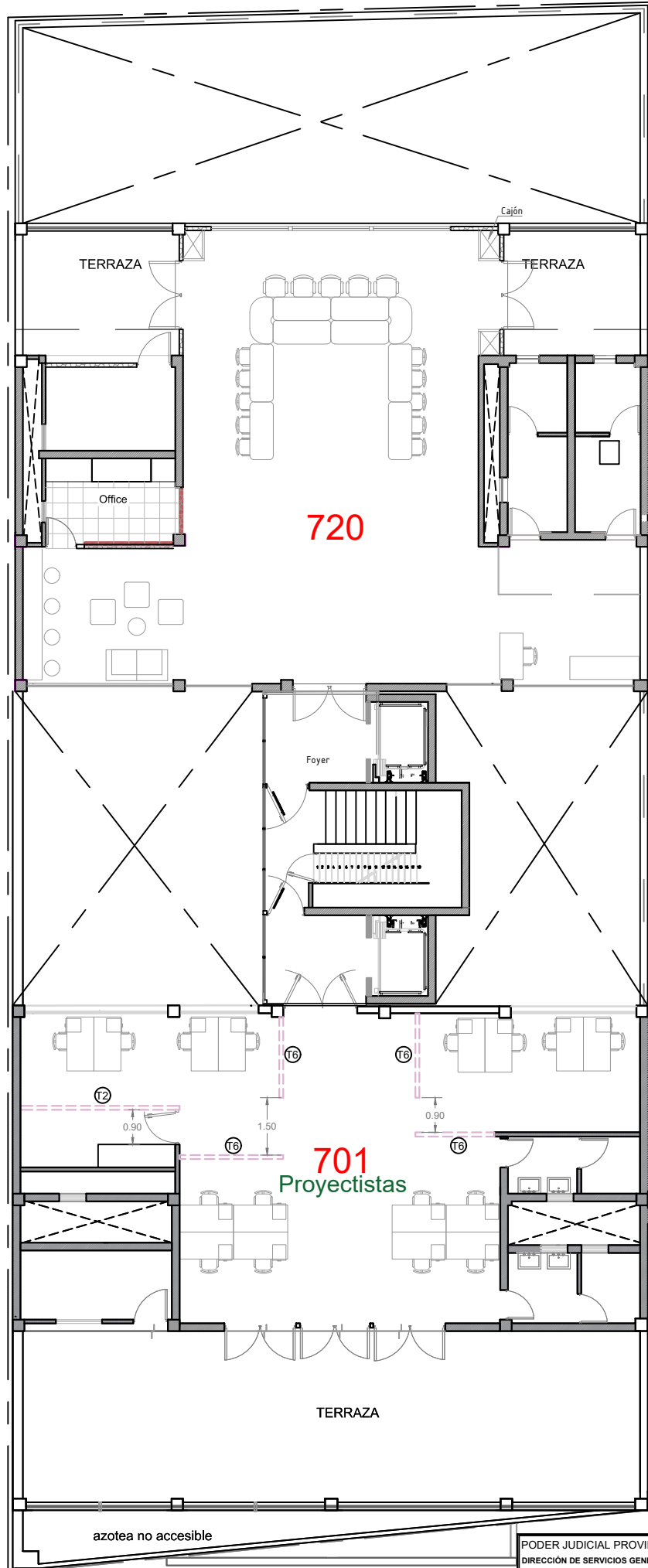


6° Nivel



PODER JUDICIAL PROVINCIA DE SAN JUAN		
DIRECCIÓN DE SERVICIOS GENERALES		
DESTINO DE LA OBRA : REORG. ANEXO JUJUY	Revisión N° 11.-	
PLANO : TABIQUES/CIELORRASOS/PISOS.	PLANO N° 23	ESCALA: 1/200 FECHA: 05/06/2023

Nivel 7° SUM



PODER JUDICIAL PROVINCIA DE SAN JUAN DIRECCIÓN DE SERVICIOS GENERALES		
DESTINO DE LA OBRA : REORG. ANEXO JUJUY	Revisión N° 11.-	
PLANO : TABIQUES/CIELORRASOS/PISOS.	PLANO N° <b>24</b>	ESCALA: 1:50 FECHA: 05/06/2023