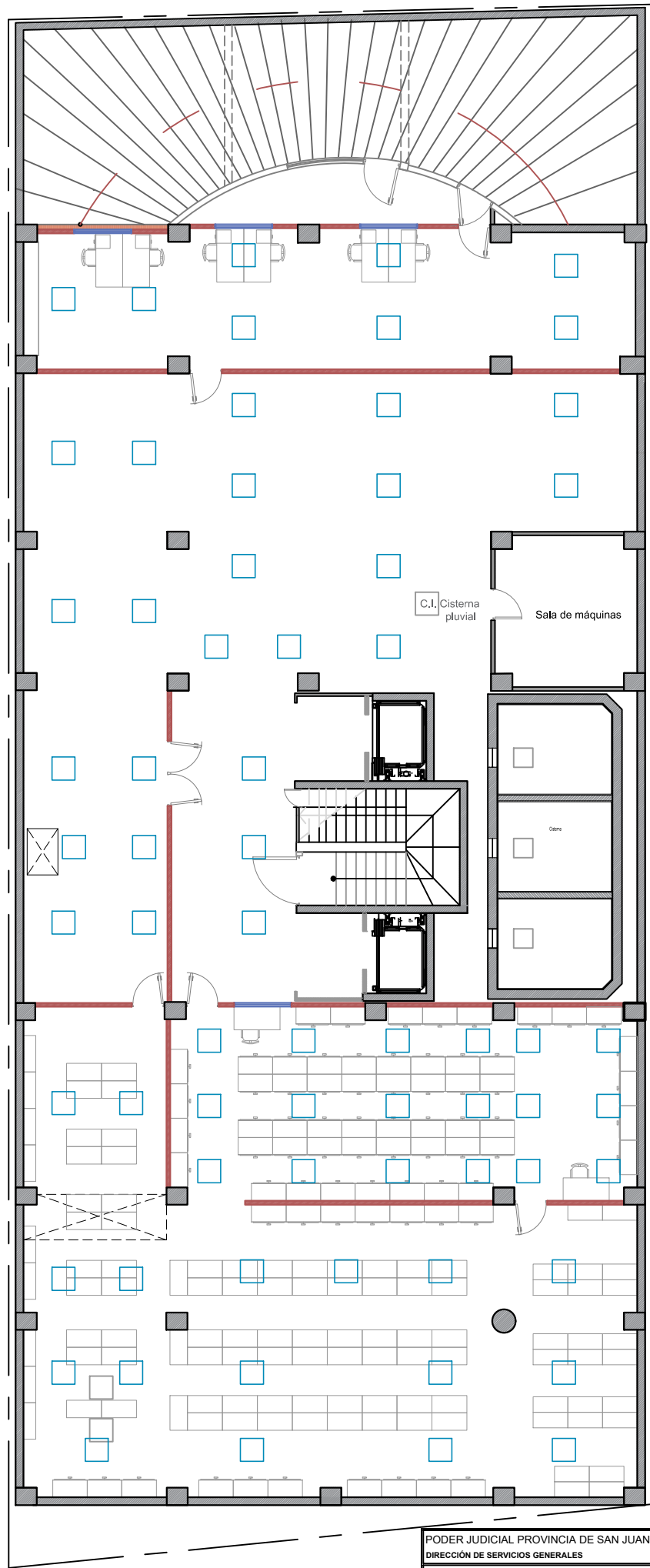
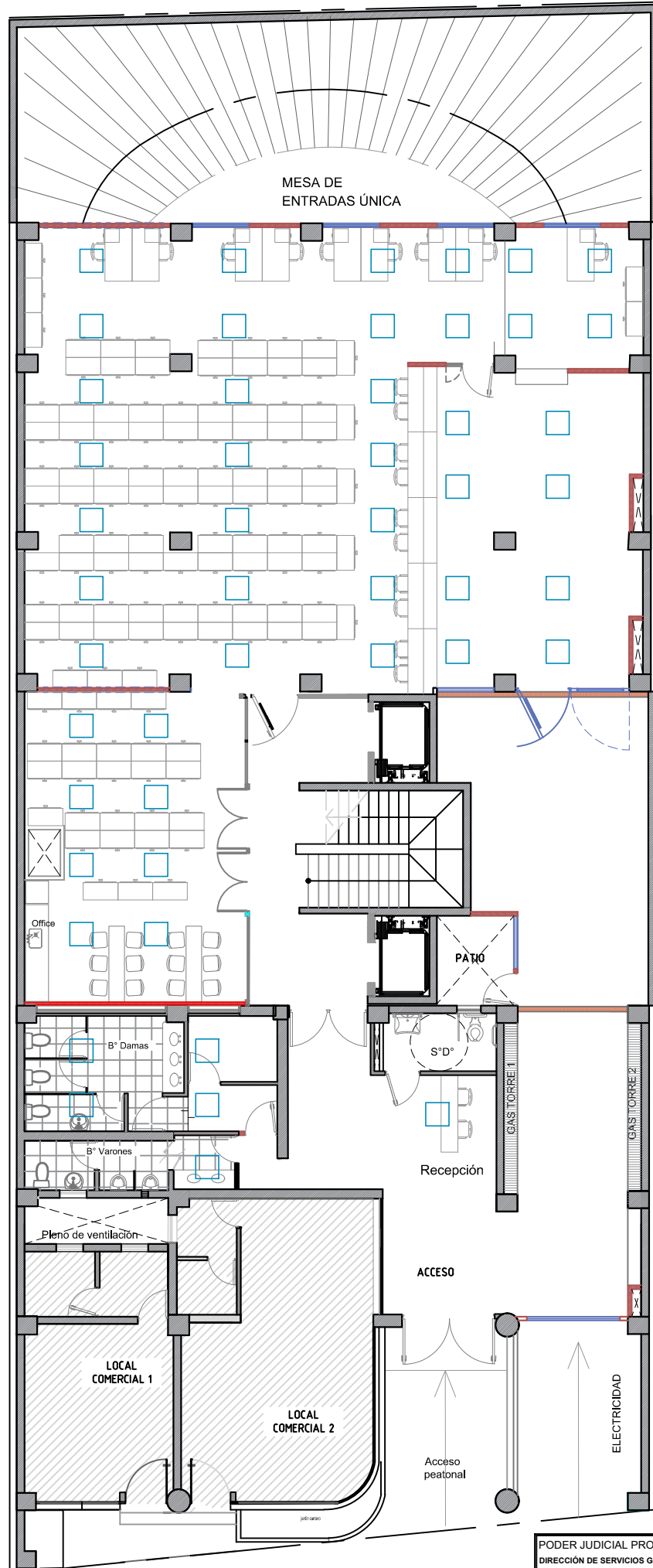


Subsuelo

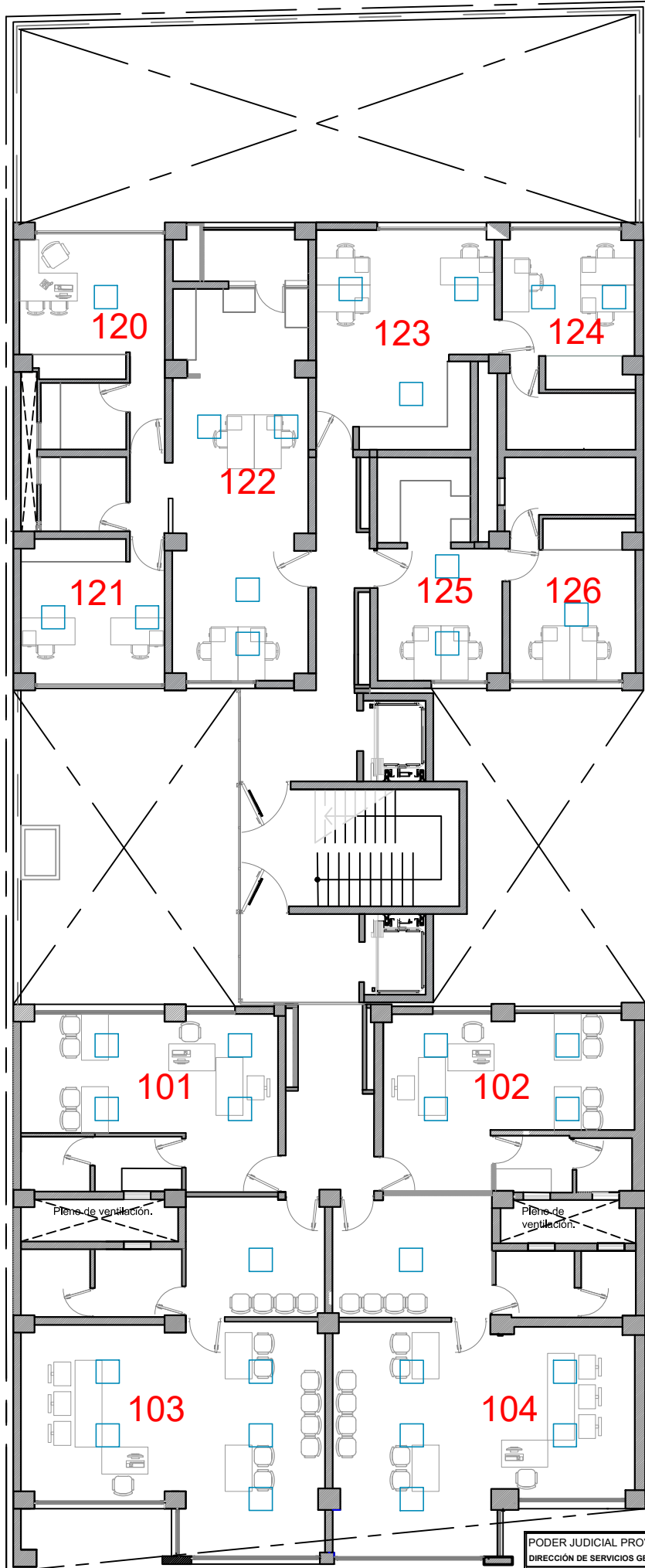
REFERENCIAS
□ Plafón LED 48w, 60x60



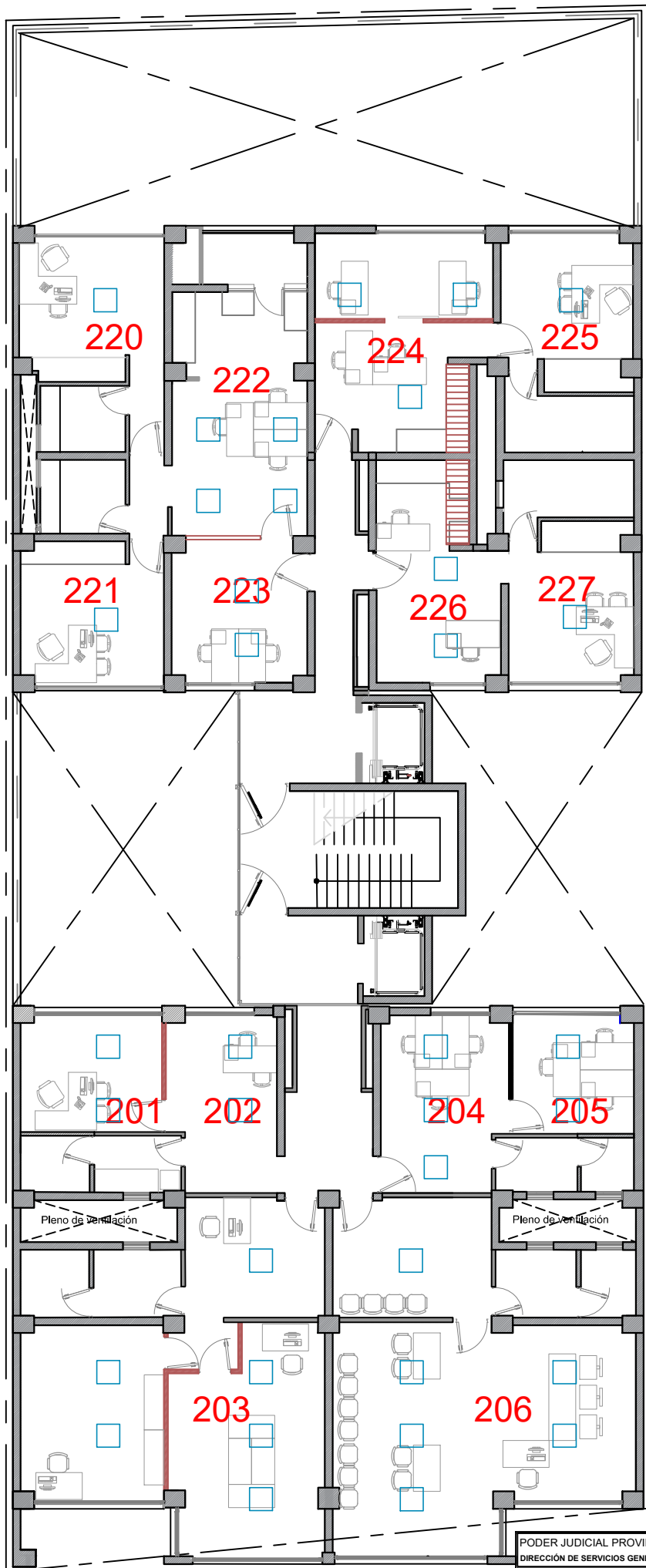
Planta Baja



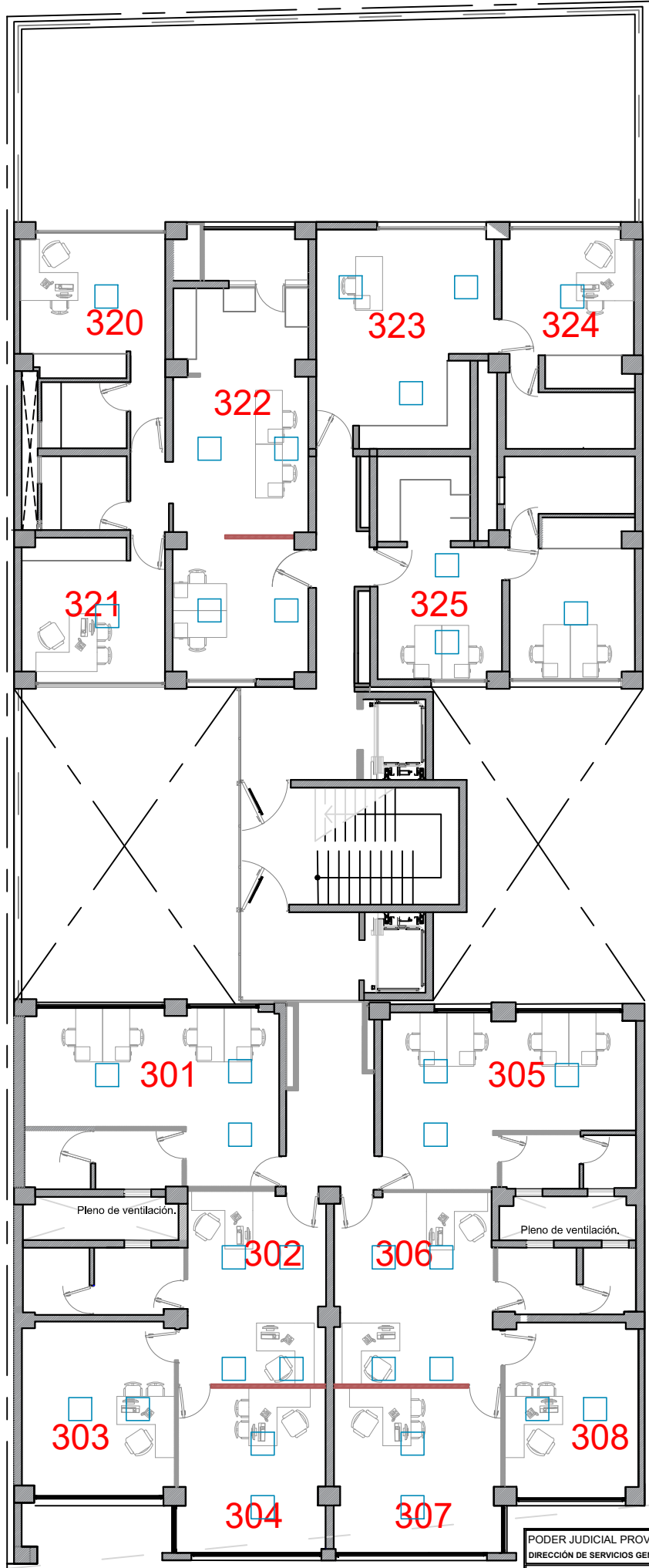
1º Nivel



2º Nivel

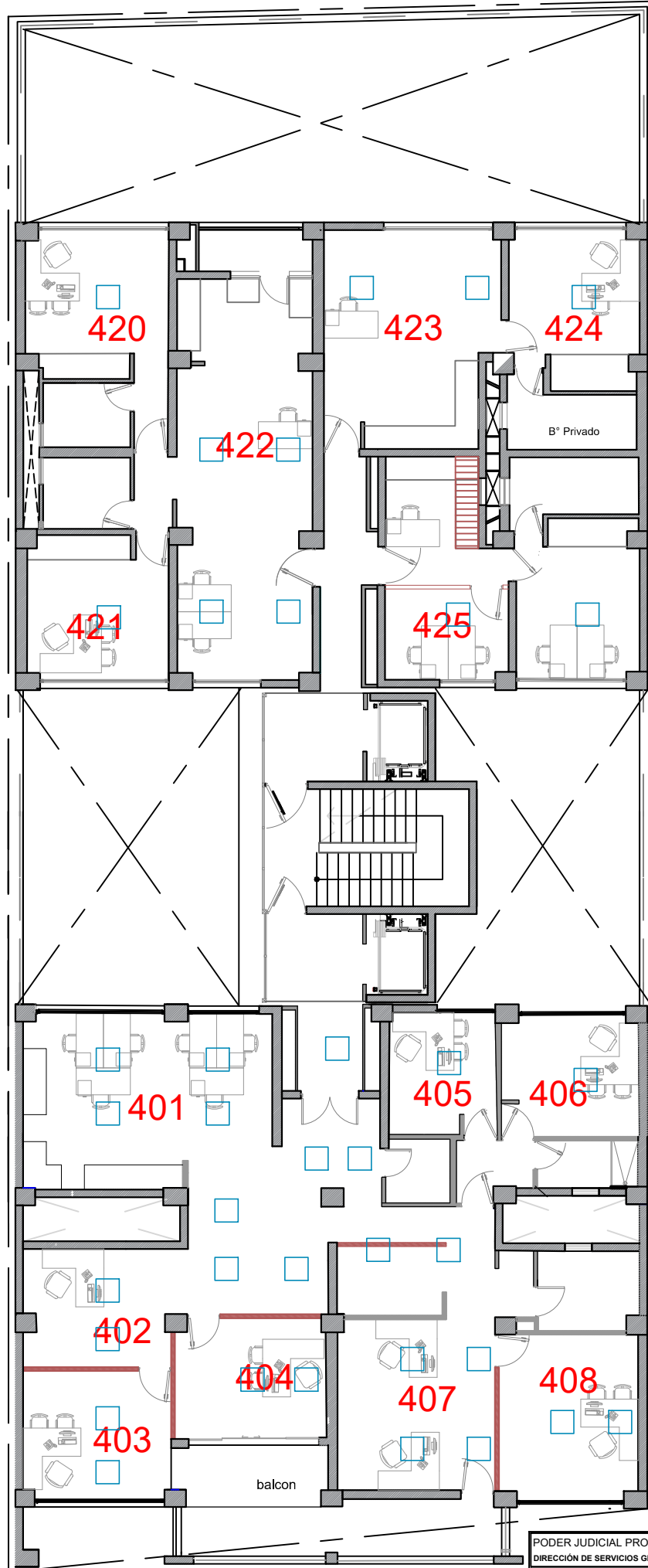


3° Nivel



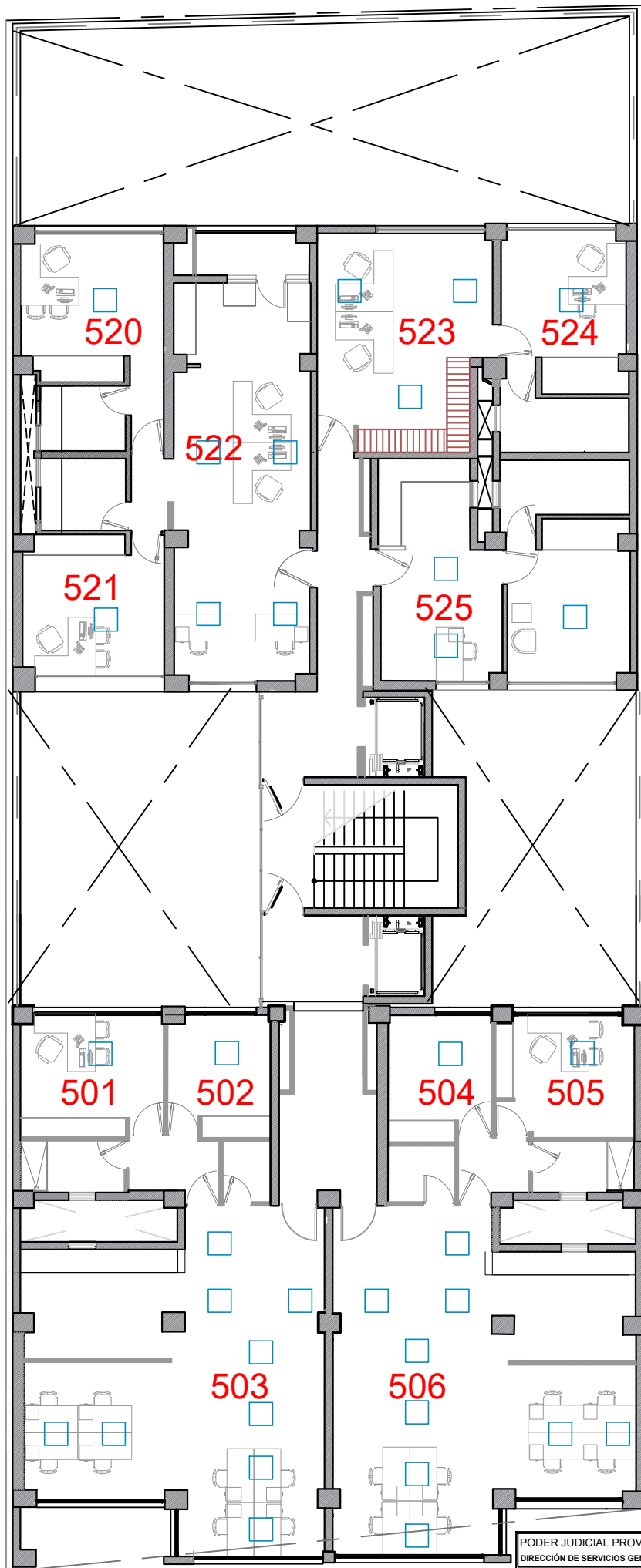
PODER JUDICIAL PROVINCIA DE SAN JUAN DIRECCIÓN DE SERVICIOS GENERALES		
DESTINO DE LA OBRA : REORG. ANEXO JUJUY	Revisión N° 11.-	
PLANO : SITUACIÓN ACTUAL LUMINARIAS.	PLANO N° 14	ESCALA : GRÁFICA FECHA: 05/06/2023

4° Nivel

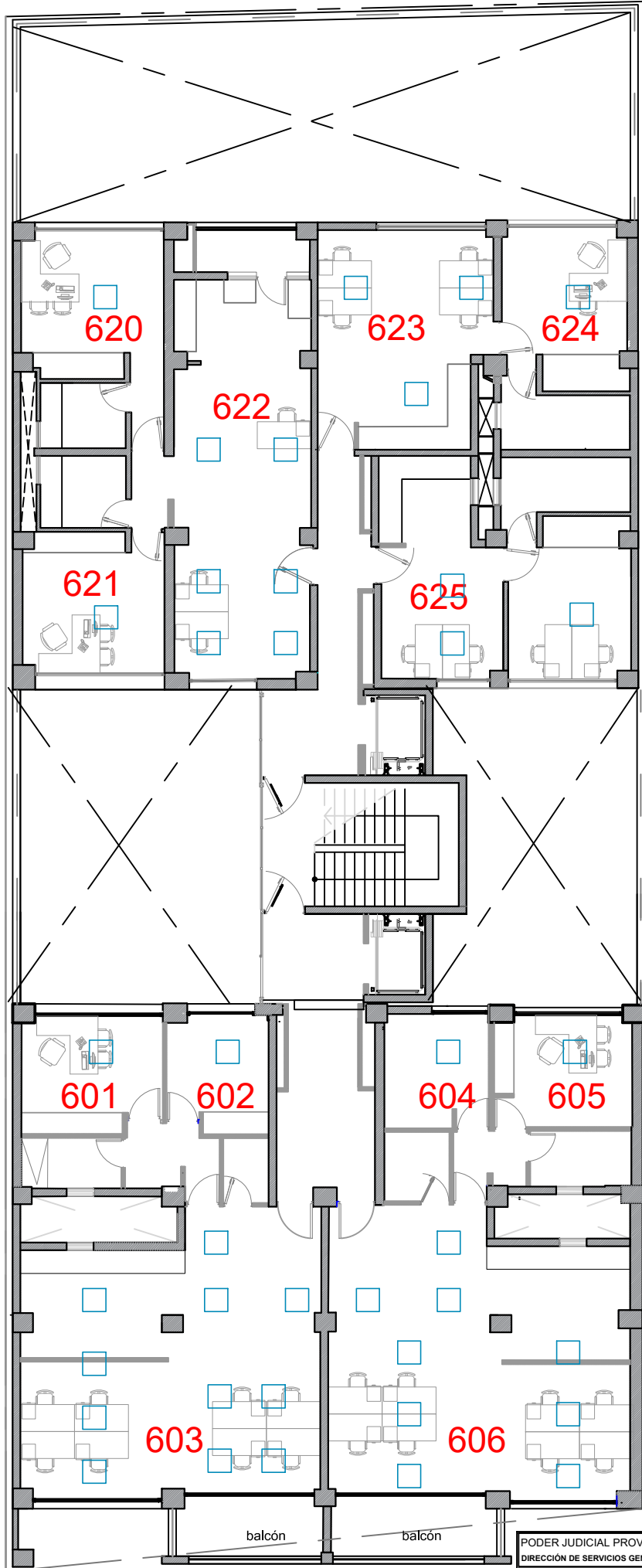


PODER JUDICIAL PROVINCIA DE SAN JUAN		
DIRECCIÓN DE SERVICIOS GENERALES		
DESTINO DE LA OBRA : REORG. ANEXO JUJUY	Revisión N° 11.-	
PLANO : SITUACIÓN ACTUAL LUMINARIAS.	15	ESCALA: 1/200 FECHA: 05/06/2023 GRÁFICA

5° Nivel

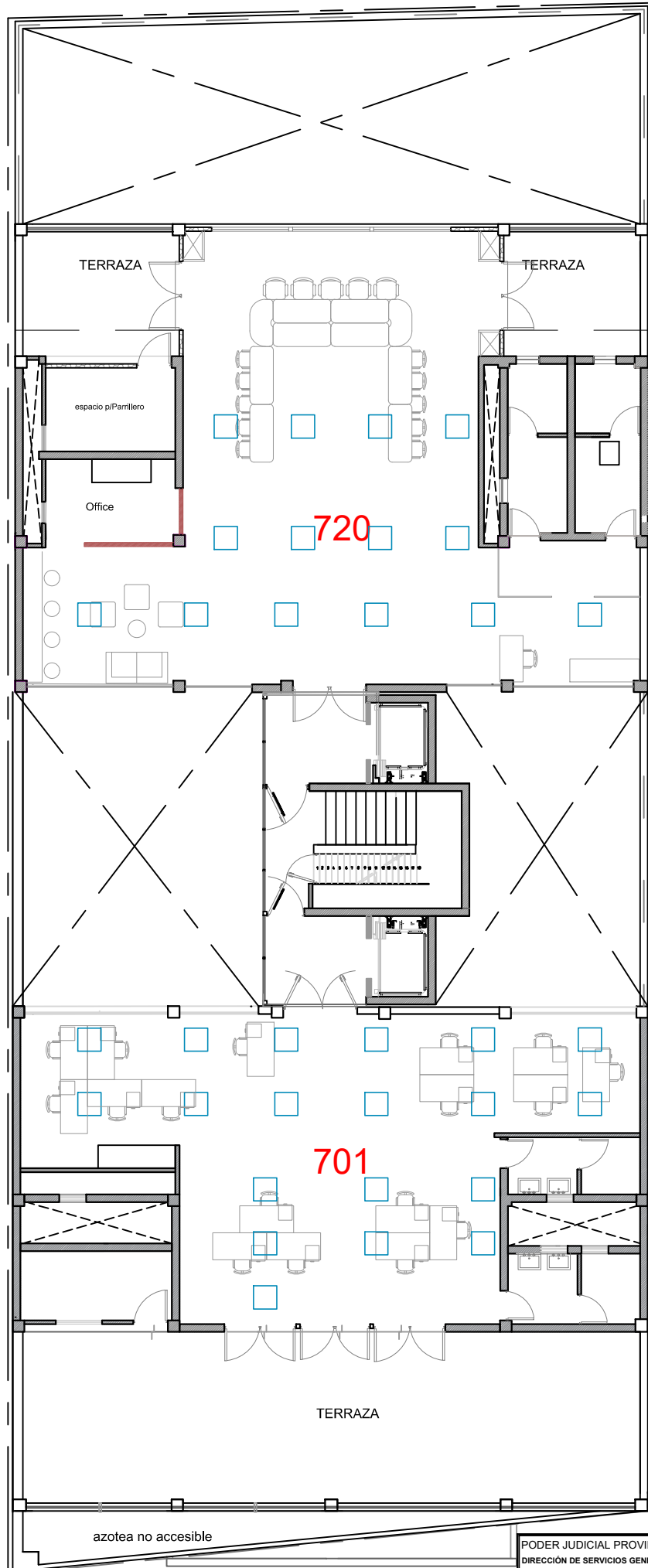


6° Nivel



PODER JUDICIAL PROVINCIA DE SAN JUAN DIRECCIÓN DE SERVICIOS GENERALES		
DESTINO DE LA OBRA : REORG. ANEXO JUJUY	Revisión N° 11.-	
PLANO : SITUACIÓN ACTUAL LUMINARIAS.	PLANO N° 17	ESCALA : GRÁFICA FECHA: 05/06/2023

Nivel 7° SUM



PODER JUDICIAL PROVINCIA DE SAN JUAN DIRECCIÓN DE SERVICIOS GENERALES		
DESTINO DE LA OBRA : REORG. ANEXO JUJUY	Revisión N° 11.-	
PLANO : SITUACIÓN ACTUAL LUMINARIAS.	PLANO N° 18	ESCALA: 1:50 FECHA: 05/06/2023