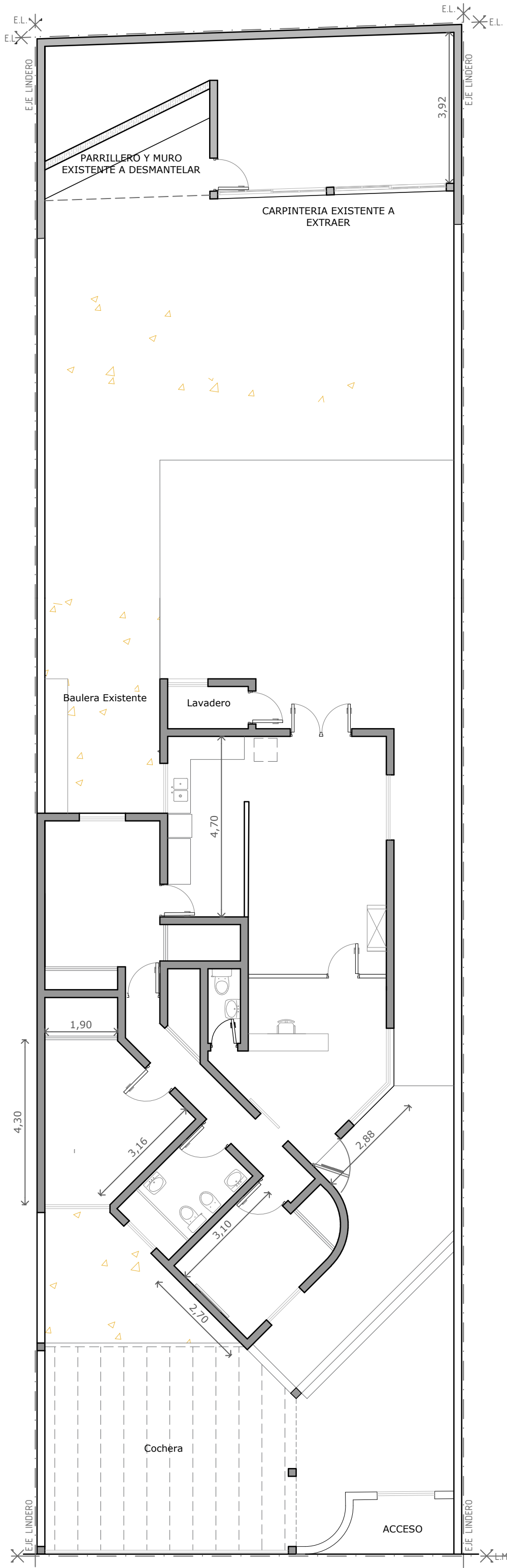
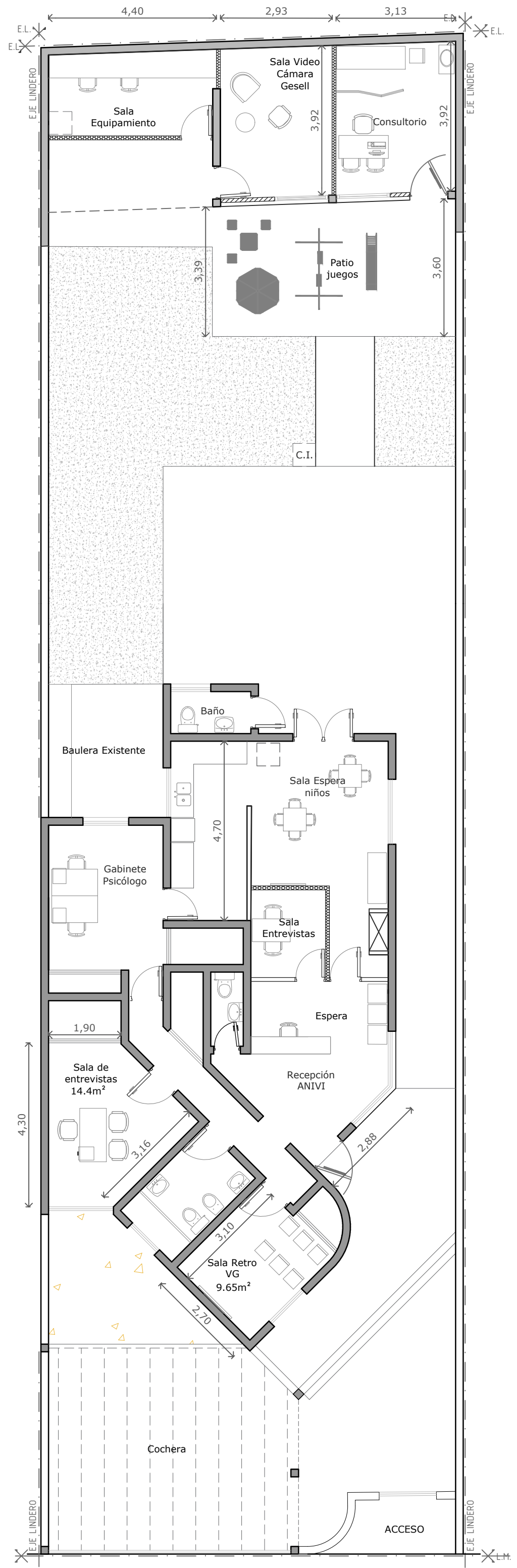


SITUACION ACTUAL



PLANTA

PROPUESTA ANIVI



PLANTA

PODER JUDICIAL DE SAN JUAN
DEPARTAMENTO DE SERVICIOS GENERALES

PLANO Nº 01

PROYECTO: ANIVI - GABINETES - CONSULTORIO
VARIOS - JÁCHAL

PLANO: ARQUITECTURA.

Revisión Nº00



ESC. 1:100