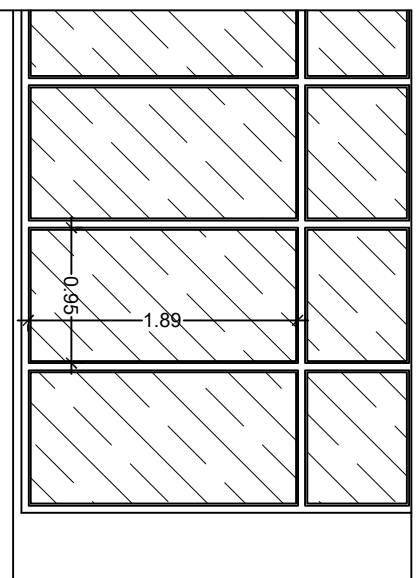


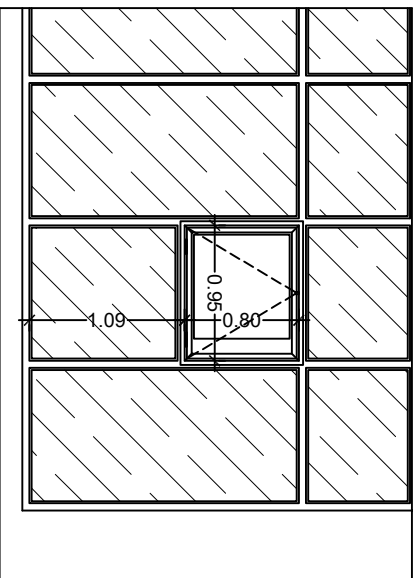
V1 - BOX 1

CERRAMIENTO OESTE

VISTA INTERIOR ACTUAL



VISTA INTERIOR REFORMADA

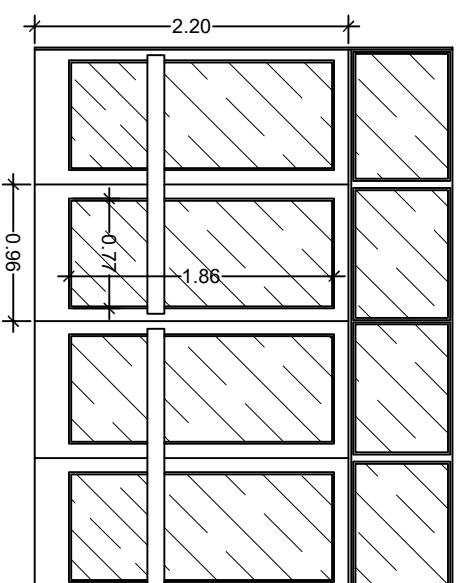


VENTANA BANDEROLA+FIJO INFERIOR
Unidades: 1
Medidas: 950x800+950x1090 mm

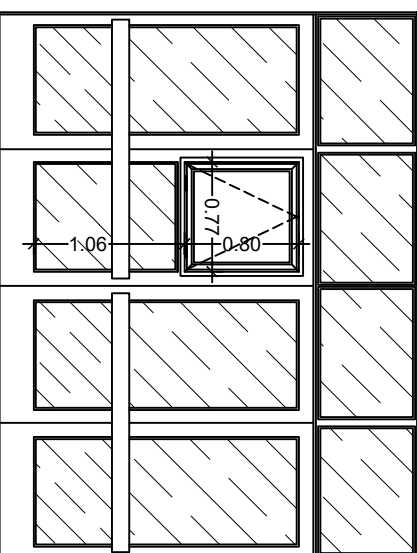
V2 - BOX 2

CERRAMIENTO SUR

VISTA INTERIOR ACTUAL



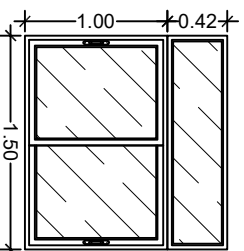
VISTA INTERIOR REFORMADA



VENTANA BANDEROLA+ FIJO INFERIOR
Unidades: 1
Medidas: 770x800+770x1060 mm

V3 y V4 - OFICINA 2

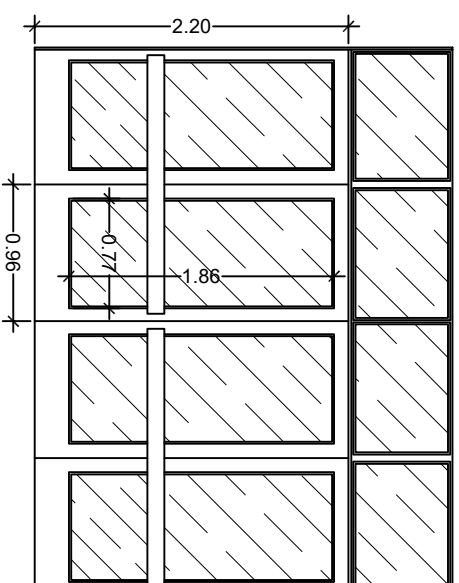
ORIENTACIONES ESTE Y SUR



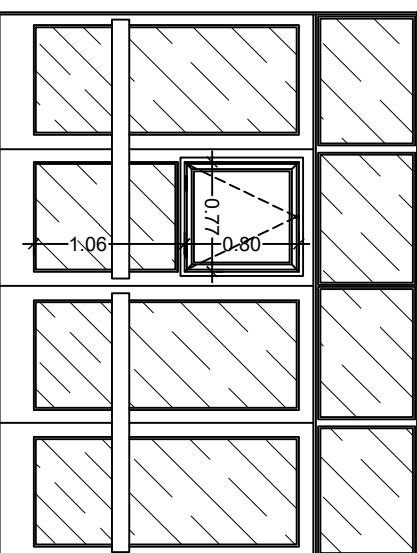
VENTANA CORREDIZA + FIJO SUPERIOR
Unidades: 2
Medidas: 1500x1000+1500x420 mm

CERRAMIENTO SUR

VISTA INTERIOR ACTUAL



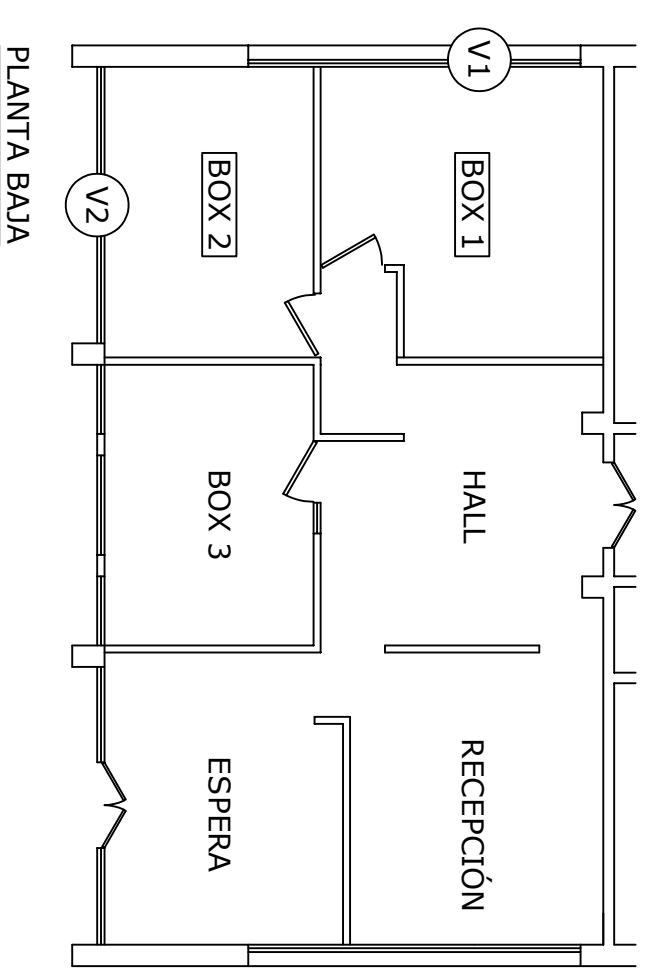
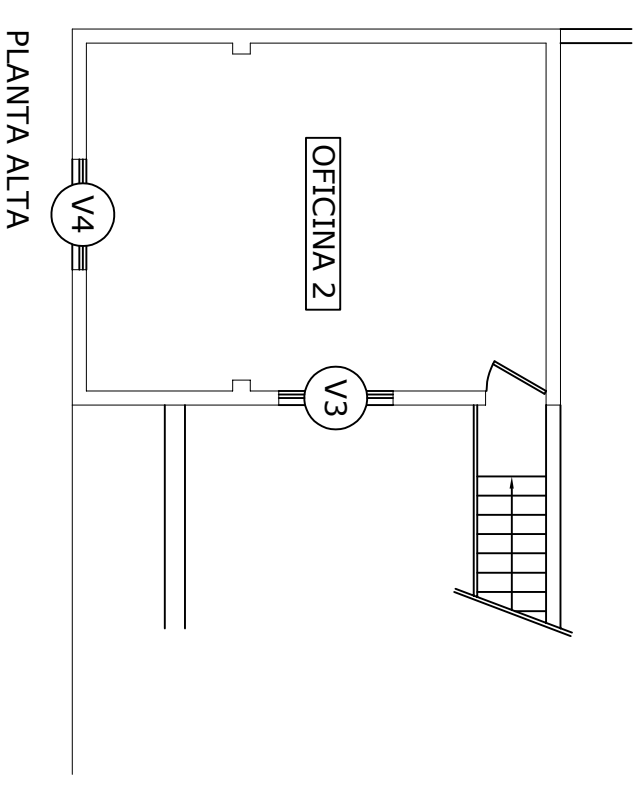
VISTA INTERIOR REFORMADA



VENTANA BANDEROLA+ FIJO INFERIOR
Unidades: 1
Medidas: 770x800+770x1060 mm

ESPECIFICACIONES TÉCNICAS DE LA CARPINTERÍA DE ALUMINIO:

Aluminio lacado blanco.
Tipo_ Módena 2 o similar. Corte 45-45.
Perfiles de marco y hoja curvos.
Tapa de premarco.
Cierre tipo Giesse o Savio en tipo banderola.
Cierres laterales en sistema corredizo.
Vidrio laminar 3+3 en V1 y V2.
Vidrio DVH 3+3/9/4 mm en V3 y V4.
Vinilo esmerilado en V1 y V2.
Vinilo control solar en V3.



PODER JUDICIAL DE SAN JUAN DEPARTAMENTO DE SERVICIOS GENERALES

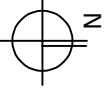
PLANO N° 1

PROYECTO: Carpintería aluminio y Adecuación Patio interior en
CAVIG, B. Rivadavia 425 Oeste, Capital.

PLANO: CARPINTERÍA DE ALUMINIO Y VIDRIOS

Revisión N° 01

12/11/2022



ESC.: Variable