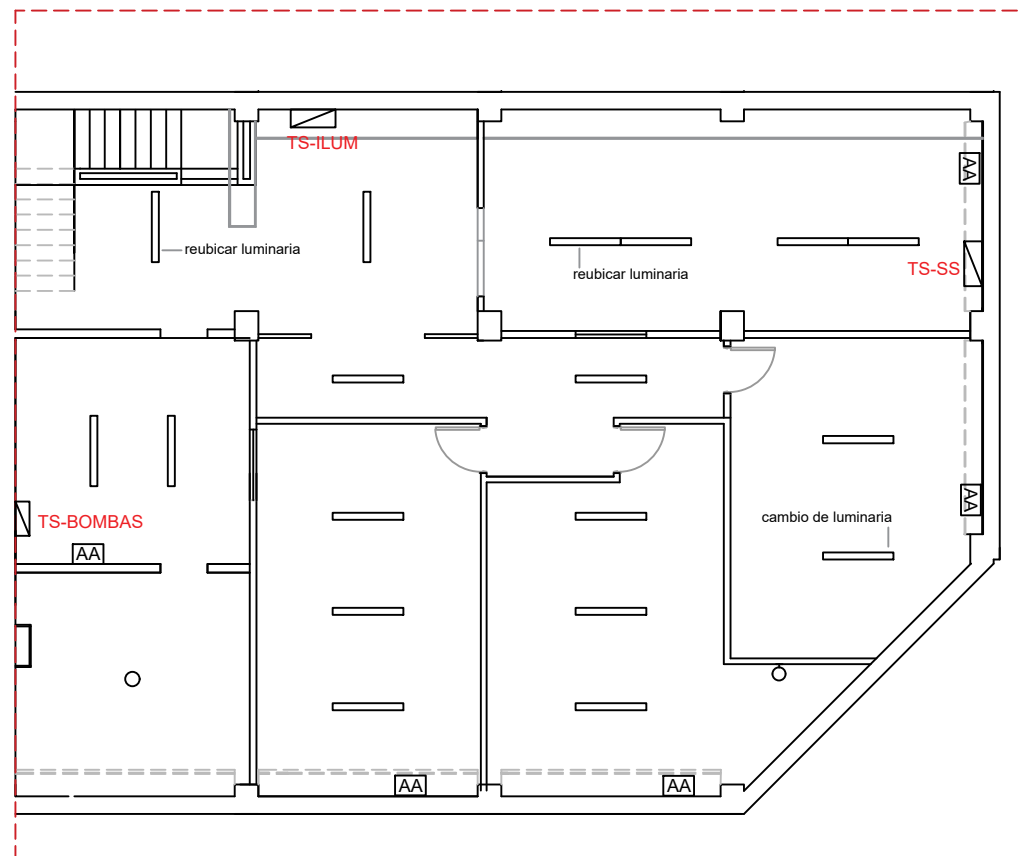
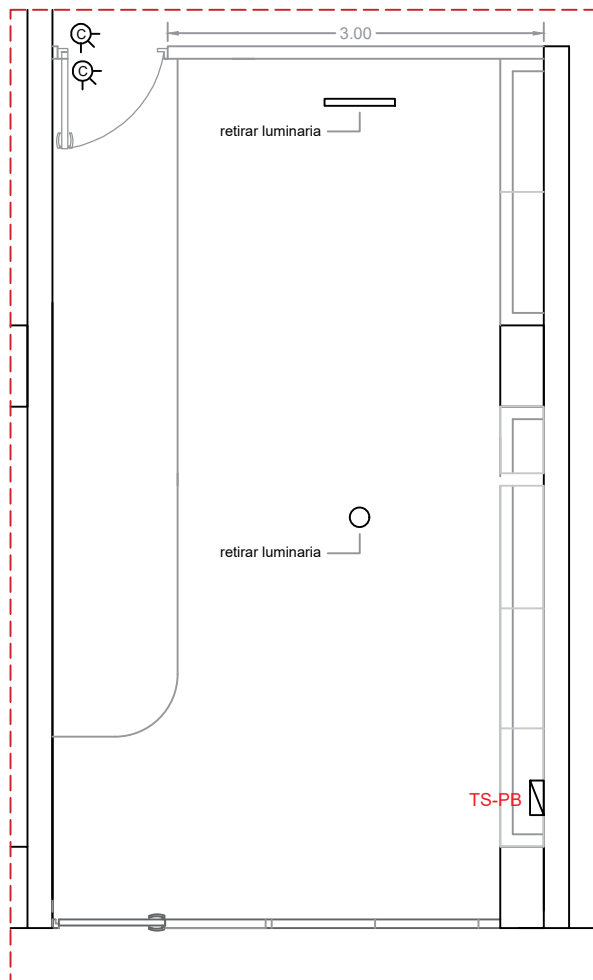


# PLANTA SUBSUELO

Refacción en Salas de entrevistas y Oficinas  
Edificio Juzgado de Menores  
Situación Actual

## PLANTA BAJA



Referencias:

- Luminarias existentes (tubos 2x18w)
- Plafones o apliques existentes
- Tableros existentes
- Equipos existentes

- Rack Principal(1 boca c/2 tomas dobles + 1 boca datos rj45)
- Cámaras de Seguridad existentes

**PODER JUDICIAL DE SAN JUAN**  
DIRECCION DE SERVICIOS GENERALES

**PLANO N° 4**

PROYECTO: Refacción en salas de entrevistas y oficinas - Planta Baja y Subsuelo  
Edificio Juzgado de Menores



PLANO: SITUACIÓN ACTUAL INSTALACIONES ELÉCTRICAS

Revisión N° 01  
07/09/2022

ESC.: variable