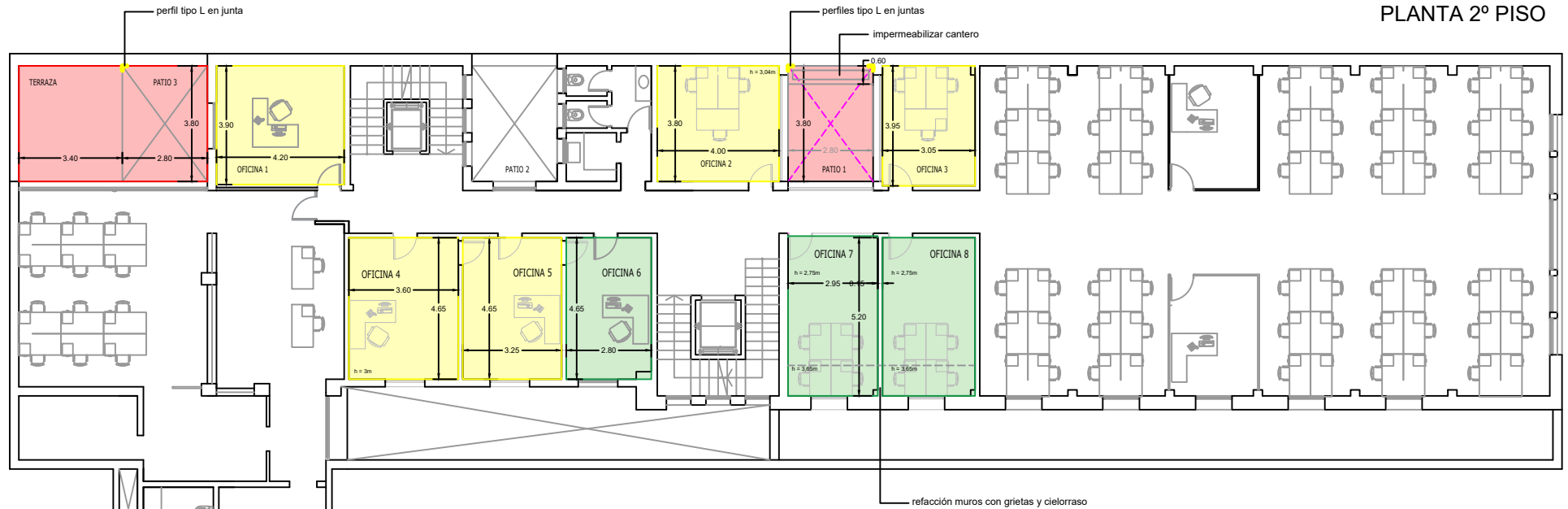


Refacciones en edificio ANEXO MITRE


PLANTA - Esc. 1:100

PLANTA 2º PISO



Referencias:

- Refacción y pintura en Patio 1, 3 y Terraza / Pulir piso Patio 1
- Pintura cielorraso
- Pintura muros y cielorraso
- Provisión y colocación perfiles L para proteger juntas sísmicas

PODER JUDICIAL DE SAN JUAN DIRECCION DE SERVICIOS GENERALES		PLANO Nº 1
PROYECTO: Refacciones en edificio Anexo Mitre		
PLANO: GENERAL	Revisión Nº 01 11/10/2022	 ESC.: variable