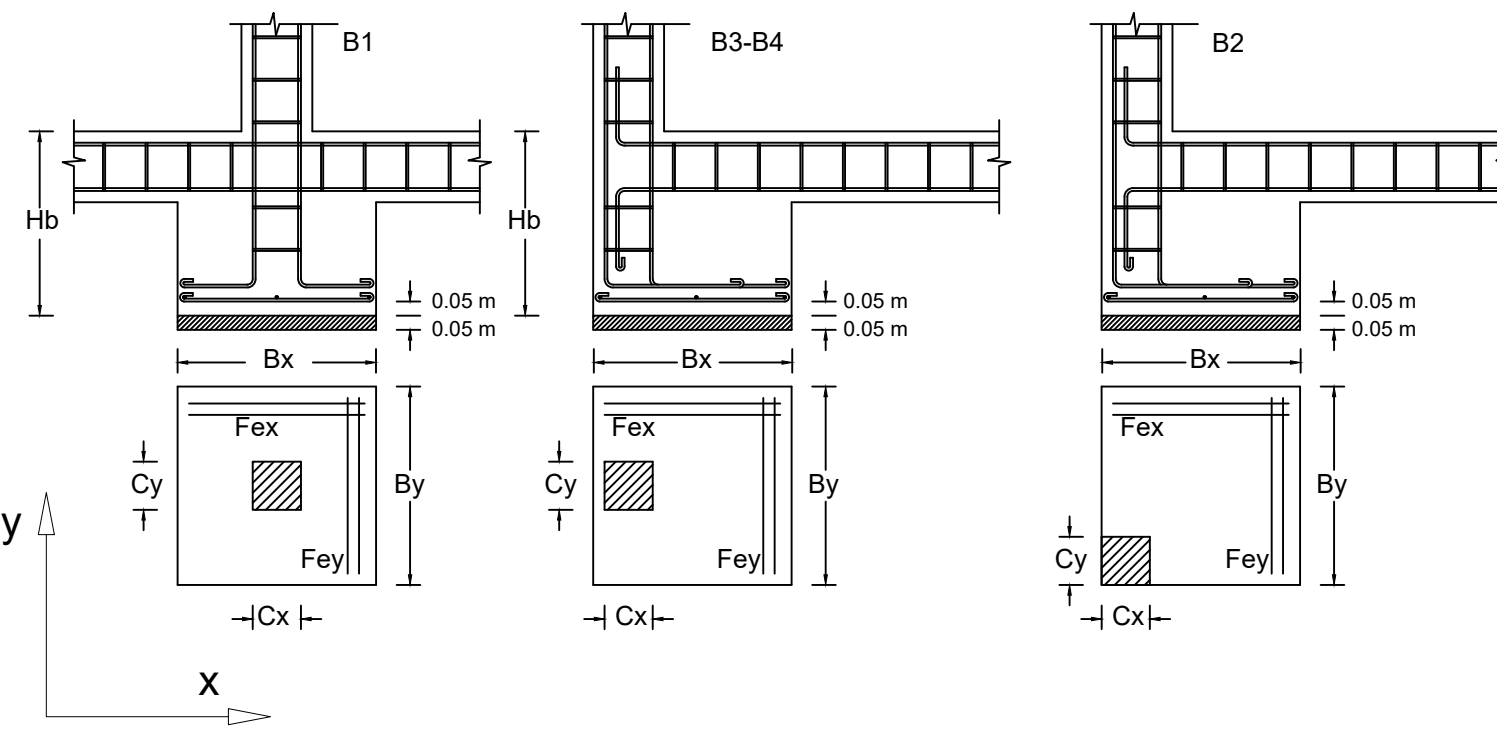


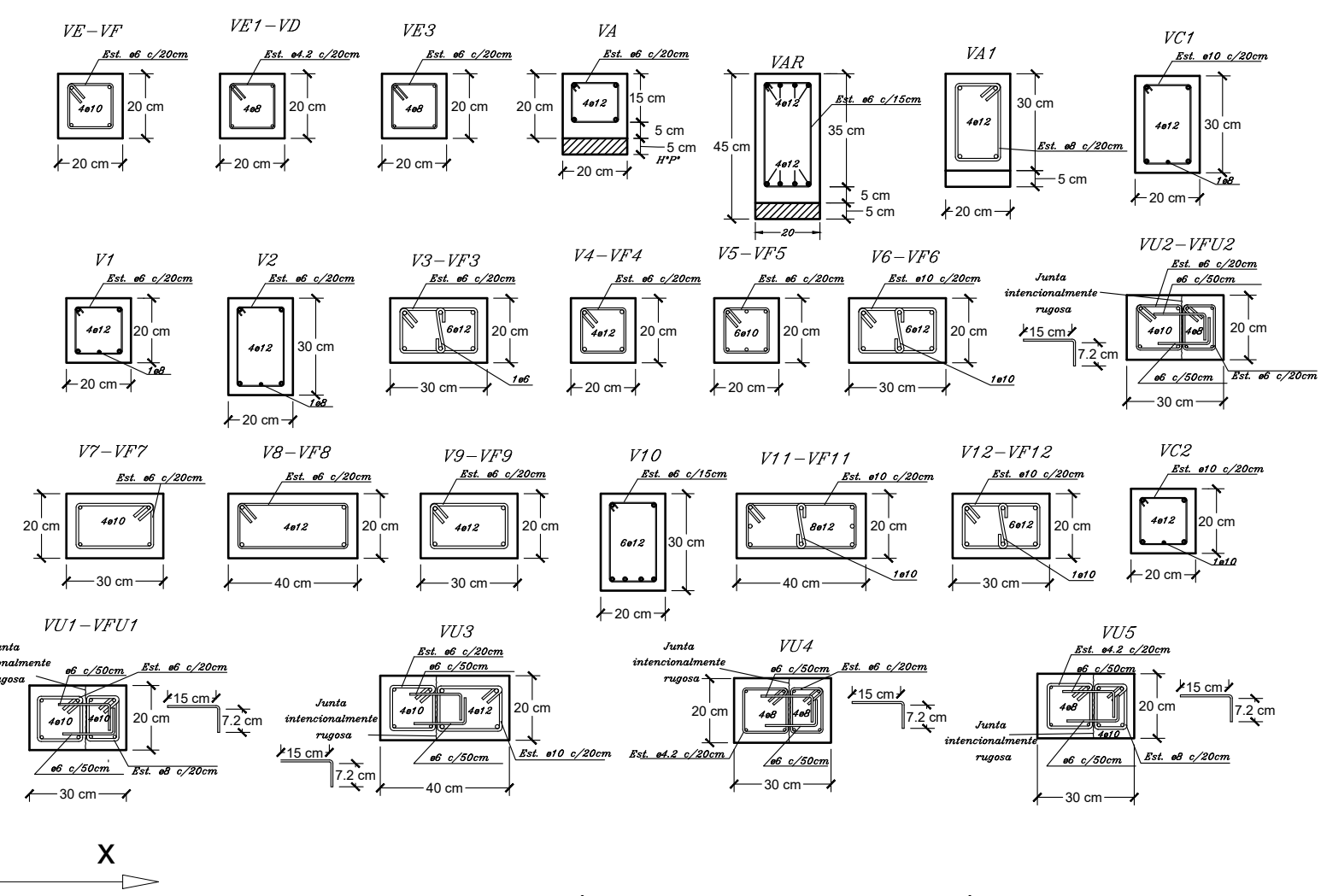
# LOSAS DE VIGUETAS PRETENSADAS - H20 - ADN 420

Losa	Luz m	q Kg/m	M(L/2) Kg/m	Serie	Vigueta Pretensada		Bloque cerámico			Capa de compresión m	M. adm. Kg/m	Armadura repartición		Reacciones	
					Arriba	Abajo	Alto m	Largo m	Ancho m			RA Kg	RB Kg		
LA1	4.35	581	1374.247	S3	1 de 3 x 2.40	2 de 3 x 2.40	0.160	0.38	0.25	0.05	1500.5	6	20	1263.675	1263.675
LA2	3.45	581	864.419	S2	1 de 2 x 2.40	2 de 3 x 2.40	0.125	0.38	0.25	0.05	1051.3	6	20	1002.225	1002.225
LA3	3.65	581	967.547	S2	1 de 2 x 2.40	2 de 3 x 2.40	0.125	0.38	0.25	0.05	1051.3	6	20	1060.325	1060.325
LA4	3.7	581	994.236	S2	1 de 2 x 2.40	2 de 3 x 2.40	0.125	0.38	0.25	0.05	1051.3	6	20	1074.85	1074.85
LA5	3.45	641	953.688	S2	1 de 2 x 2.40	2 de 3 x 2.40	0.125	0.38	0.25	0.05	1051.3	6	20	1105.725	1105.725
LA6	4.2	700	1543.500	S4	1 de 2 x 2.40	2 de 3 x 2.40 + 1 de 2 x 2.4	0.160	0.38	0.25	0.05	1675.8	6	20	1470	1470
LA7	2.4	641	461.520	S0	1 de 2 x 2.40	1 de 3 x 2.40	0.125	0.38	0.25	0.05	558	6	20	769.2	769.2
LA8	1.2	581	104.580	S0	1 de 2 x 2.40	1 de 3 x 2.40	0.125	0.38	0.25	0.05	558	6	20	348.6	348.6
LT1	4.35	461	1090.409	S3	1 de 3 x 2.40	2 de 3 x 2.40	0.125	0.38	0.25	0.05	1192.7	6	20	1002.675	1002.675
LT2	3.45	461	685.882	S1	1 de 2 x 2.40	2 de 2 x 2.40	0.125	0.38	0.25	0.05	738.9	6	20	795.225	795.225
LT3	4.3	461	1065.486	S3	1 de 3 x 2.40	2 de 3 x 2.40	0.125	0.38	0.25	0.05	1192.7	6	20	991.15	991.15
LT4	3.7	461	788.886	S2	1 de 2 x 2.40	2 de 3 x 2.40	0.125	0.38	0.25	0.05	1051.3	6	20	852.85	852.85
LT5	3.35	461	646.697	S1	1 de 2 x 2.40	2 de 2 x 2.40	0.125	0.38	0.25	0.05	738.9	6	20	772.175	772.175
LT6	2.35	461	318.234	S0	1 de 2 x 2.40	1 de 3 x 2.40	0.125	0.38	0.25	0.05	558	6	20	541.675	541.675
LT7	1.2	461	82.980	S0	1 de 2 x 2.40	1 de 3 x 2.40	0.125	0.38	0.25	0.05	558	6	20	276.6	276.6

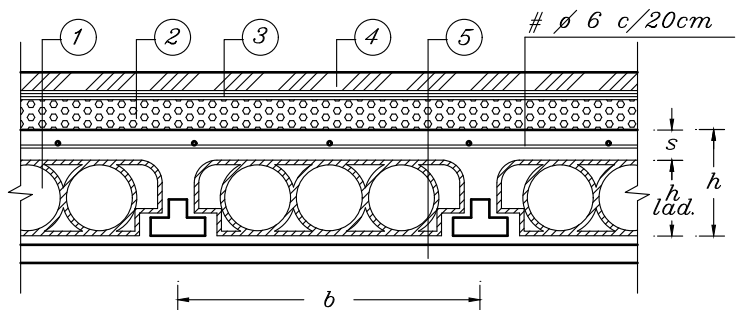
## DETALLE GENÉRICO DE BASES - $\sigma_{adm\ terreno} = 1.5\text{ kgf/cm}^2$



## VIGAS - H20 - ADN 420



## DETALLE DE LOSA

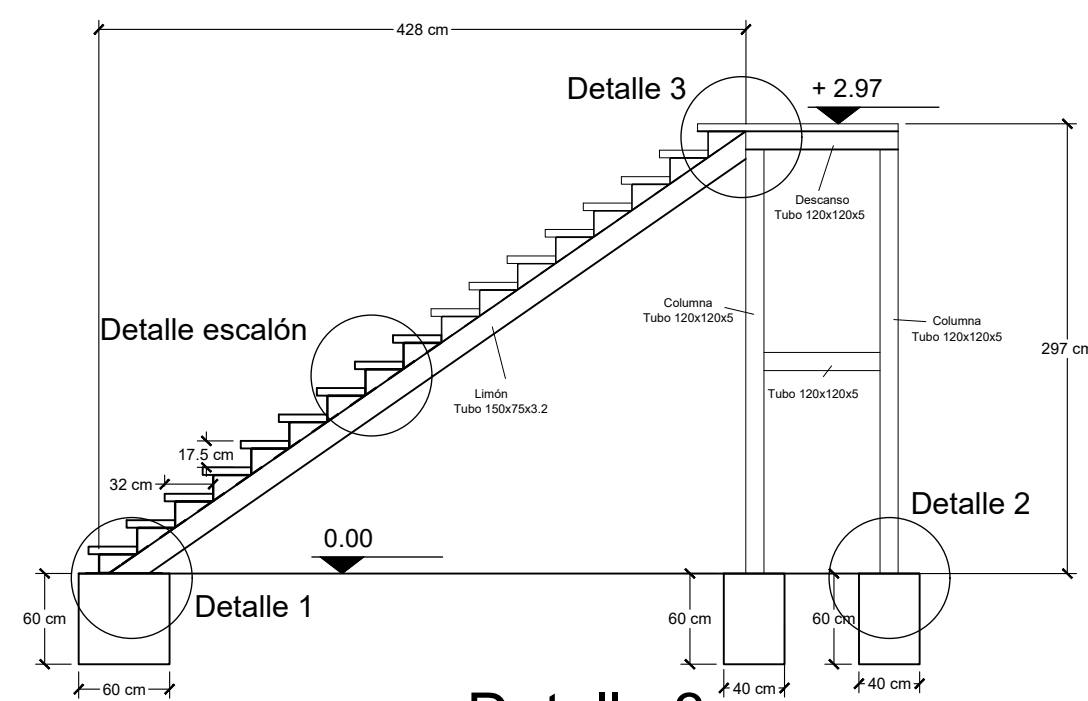


$\sigma_{adm} = 1.5\text{ kg/cm}^2$   
 $f_t = 1.4$   
 $F_y = 4200\text{ kg/cm}^2$   
 Hormigón H20

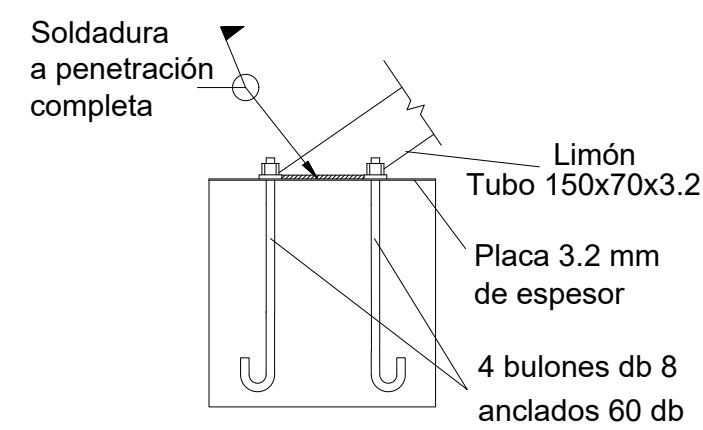
Base	Dim. Columna		Cargas			Dimensiones Bases				$\sigma_{ef}$ kg/cm <sup>2</sup>	$\sigma_{com}$ kg/cm <sup>2</sup>	Excentricidad		Armaduras			Observaciones				
	Cx	Cy	NV	NS X	NSY	Area Nec.	ICA	Bx	By			Hb	ex	ey	Fex	f		sep	Fey	f	sep
B2 (a)	40	30	5.934	20.363	9.822	9696.62	0	120	120	100	1.41	2.10	si	si	1.26	6	20.0	1.59	6	17.5	Base doblemente excentrica
B3 (b)	40	30	5.060	19.174	11.342	9130.48	0	150	90	100	1.42	2.10	no	si	0.60	6	20.0	0.71	6	20.0	Base excentrica
B4 (c)	40	30	6.406	12.807	24.800	11847.62	0	185	200	100	0.87	2.10	si	no	1.97	6	14.0	0.88	6	20.0	Base excentrica

(a) Esta columna tiene una carga axial de tracción de 9.24 ton. Se equilibrará con el peso de la base y el muro que apoya en ella.  
 (b) Esta columna tiene una carga axial de tracción de 9.56 ton. Se equilibrará con el peso de la base y el muro que apoya en ella.  
 (c) Esta columna tiene una carga axial de tracción de 13 ton. Se equilibrará con el peso de la base y el muro que apoya en ella.

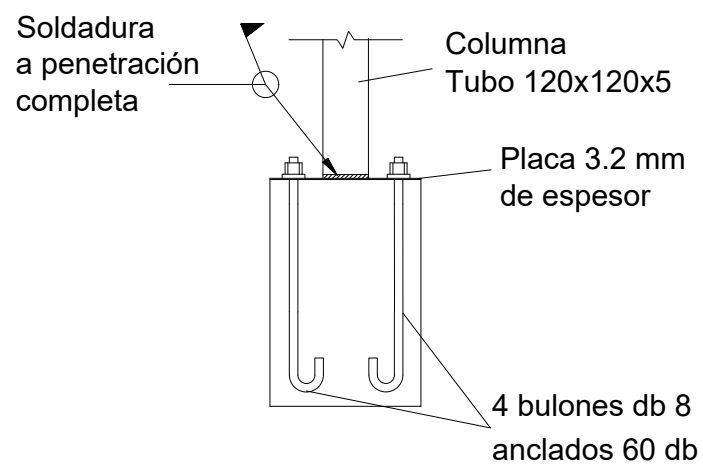
## ESCALERA METÁLICA



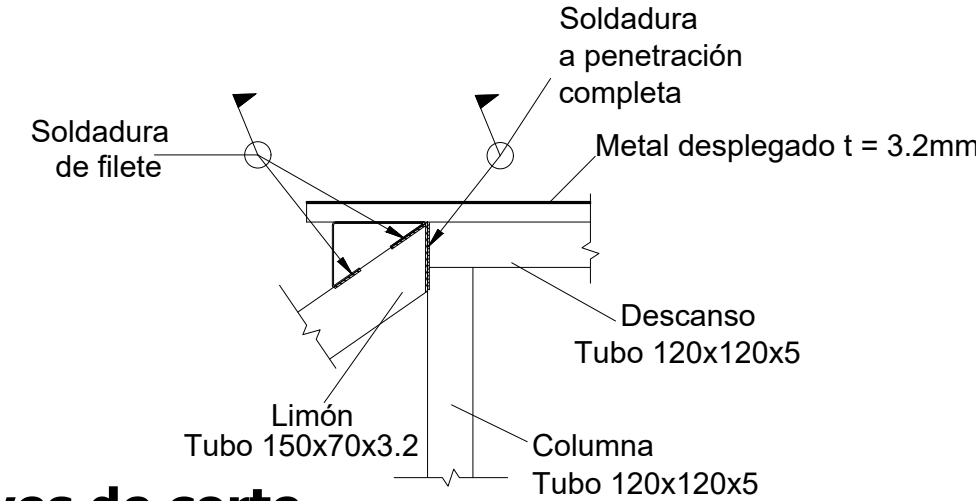
### Detalle 1



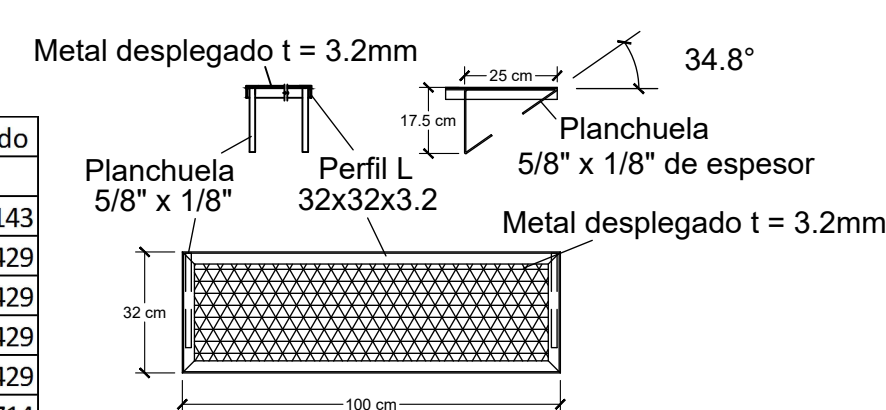
### Detalle 2



### Detalle 3

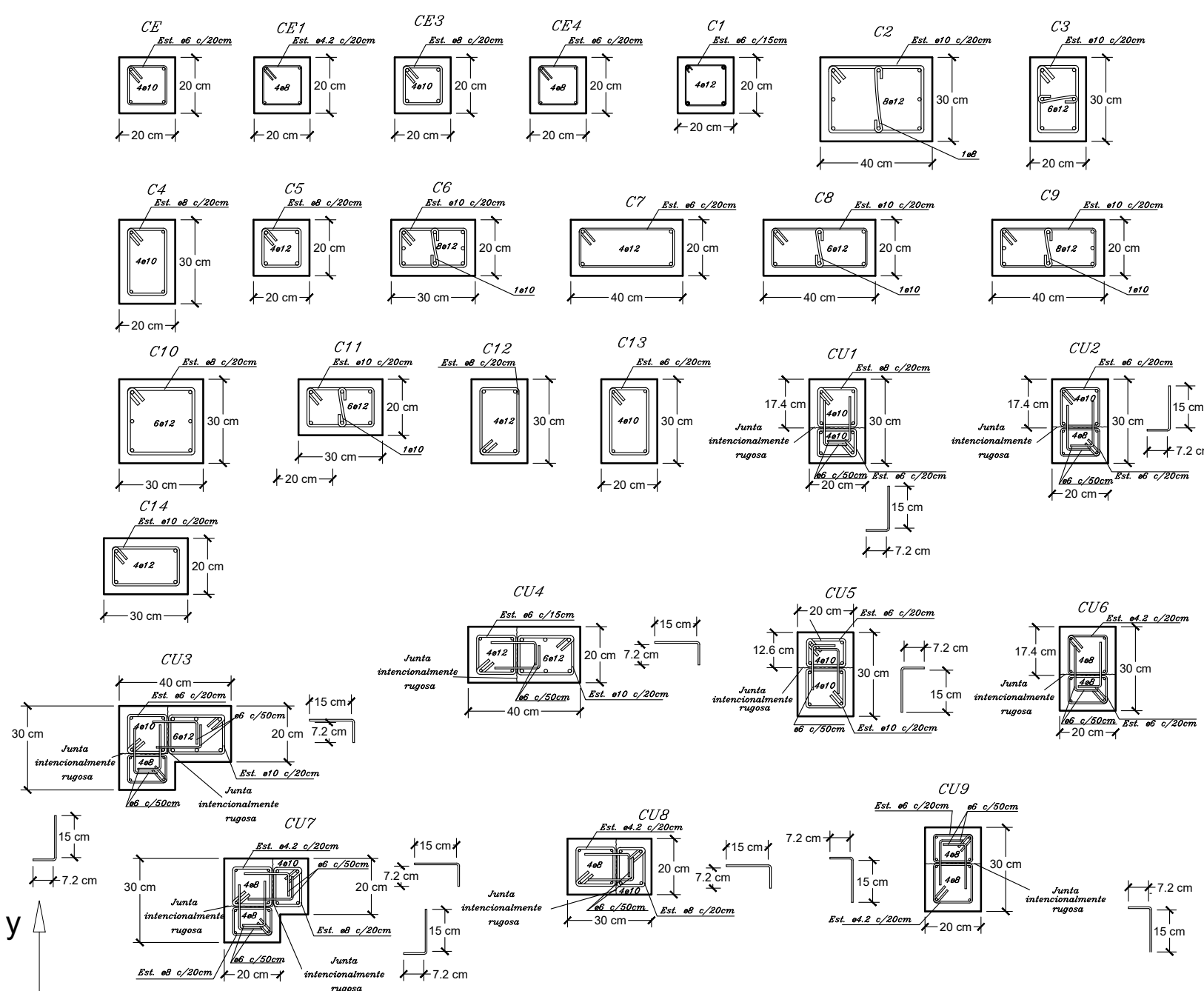


### Detalle escalón



Nº	Descripción	Losas														
		LA1	LA2	LA3	LA4	LA5	LA6	LA7	LA8	LT1	LT2	LT3	LT4	LT5	LT6	LT7
1	Peso propio	255	255	255	255	255	255	255	255	255	255	255	255	255	255	255
2	Aislación térmica (H9 liviano con telgopor)	66	66	66	66	126	66	126	66	60	60	60	60	60	60	60
3	Aislación hidráulica (membrana 4 mm)	-	-	-	-	-	-	-	-	6	6	6	6	6	6	6
4	Cerámico y mezcla	40	40	40	40	40	40	40	40	20	20	20	20	20	20	20
5	Cielorraso	20	20	20	20	20	20	20	20	20	20	20	20	20	20	20
Sobrecarga [kg/m2]		200	200	200	200	200	200	200	200	100	100	100	100	100	100	100
Total q[kg/m2]		581	581	581	581	641	1081	641	581	461	461	461	461	461	461	461

## COLUMNAS - H20 - ADN 420



## Llaves de corte

Muro	Luz	espesor	V2	V3	Dimensiones (ver detalle en plano)			Corte resistido	
	m	m	Tonf	Tonf	n	bw [cm]	d [cm]	largo [cm]	Tonf
M5BD-0	3.95	0.28	20.231	0.060	6	23	30	30	23.143
M5DF-0	2.45	0.28	-12.140	0.057	4	23	30	30	15.429
M8AB-0	2.7	0.28	-11.578	-0.198	4	23	30	30	15.429
M8AB-1	2.7	0.28	12.117	-0.657	4	23	30	30	15.429
M8BD-0	2.25	0.28	12.588	0.025	4	23	30	30	15.429
M8BD-1	2.25	0.28	8.680	-0.185	2	23	30	30	7.714
M8EF-1	2.65	0.28	-11.667	-0.713	4	23	30	30	15.429
M8EG-0	3.7	0.28	-18.521	-0.245	5	23	30	30	19.286
M8GH-0	1.45	0.28	-6.981	-0.275	2	23	30	30	7.714
M8GH-1	1.45	0.28	-4.268	-0.921	2	23	30	30	7.714
MF56-0	3.1	0.36	-0.609	-21.674	5	30	30	30	25.156
MF56-1	3.1	0.28	-0.142	-16.741	5	23	30	30	19.286

GOP-	GOP-	Plano N°	<b>2E</b>
<b>AMPLIACION OFICINAS ADMINISTRATIVAS DEL JUZGADO DE PAZ DE RAWSON</b>			
<b>PODER JUDICIAL DE SAN JUAN</b>			
<b>ESTRUCTURAS</b>			
DESTINO DE LA OBRA:		BALANCE DE SUPERFICIES	
PROPIETARIO:		1 SUPERFICIE CUBIERTA EXISTENTE APROBADA 150,80m <sup>2</sup>	
PLANO:		2 SUPERFICIE SEMI-CUBIERTA EXISTENTE APROBADA	
		3 SUPERFICIE PÉRGOLA/GALERÍA EXISTENTE APROBADA	
		4 SUPERFICIE CUBIERTA a construir / intervenir	
		5 SUPERFICIE SEMI-CUBIERTA EXISTENTE a construir / intervenir 247,00m <sup>2</sup>	
		6 SUPERFICIE PÉRGOLA/GALERÍA EXISTENTE a construir / intervenir	
SUPERFICIE TOTAL =		397,80m <sup>2</sup>	
SUPERFICIE IMPRONTA =		198,90m <sup>2</sup>	
SUP. TERRENO SIMENSURA:		503,80m <sup>2</sup>	
CROQUIS DE UBICACION		Categoría s/Estructura Resistente:	
		ESCALAS: 1:100	
		SAN JUAN: Septiembre (mes) de 20__	
Domicilio: Localidad/Barrio: DEPARTAMENTO: Plaza de Villa Krauss		NC: <b>04-46-465520</b>	
		INDICADORES URBANISTICOS	
		ZONA: <b>C2</b>	
Propietario:		FACTOR DE OCUPACION MAXIMO DE ACUERDO A ZONA	
DNI:		FACTOR DE OCUPACION DE PROYECTO	
PODER JUDICIAL DE SAN JUAN Direccion SERVICIOS GENERALES		FOL: 100%	
Proyectista:		FOL: 39,47 %	
Profesión:		FOT: --	
Matrícula:		Fe: 1.2 a 3.6	
Arq. DANIEL SUAREZ Mat. CASJ N° 1427		Fe: 0.79	
Calculista:		RETIROS	
Profesión:		DE PROYECTO	
Matrícula:		FRENTE: 0.00m	
Ing. Civil EUGENIO SEGUIN Mat. C.P.I.A. N° 1976 - 1° Cat.		FONDO: Optativo	
Director de Obra:		LATERALES: Optativo	
Profesión:		LATERALES: 2,50m	
Matrícula:		USO DEL SUELO: RESIDENCIAL	
Conductor de Obra:		OBSERVACIONES:	
Profesión:			
Matrícula:			