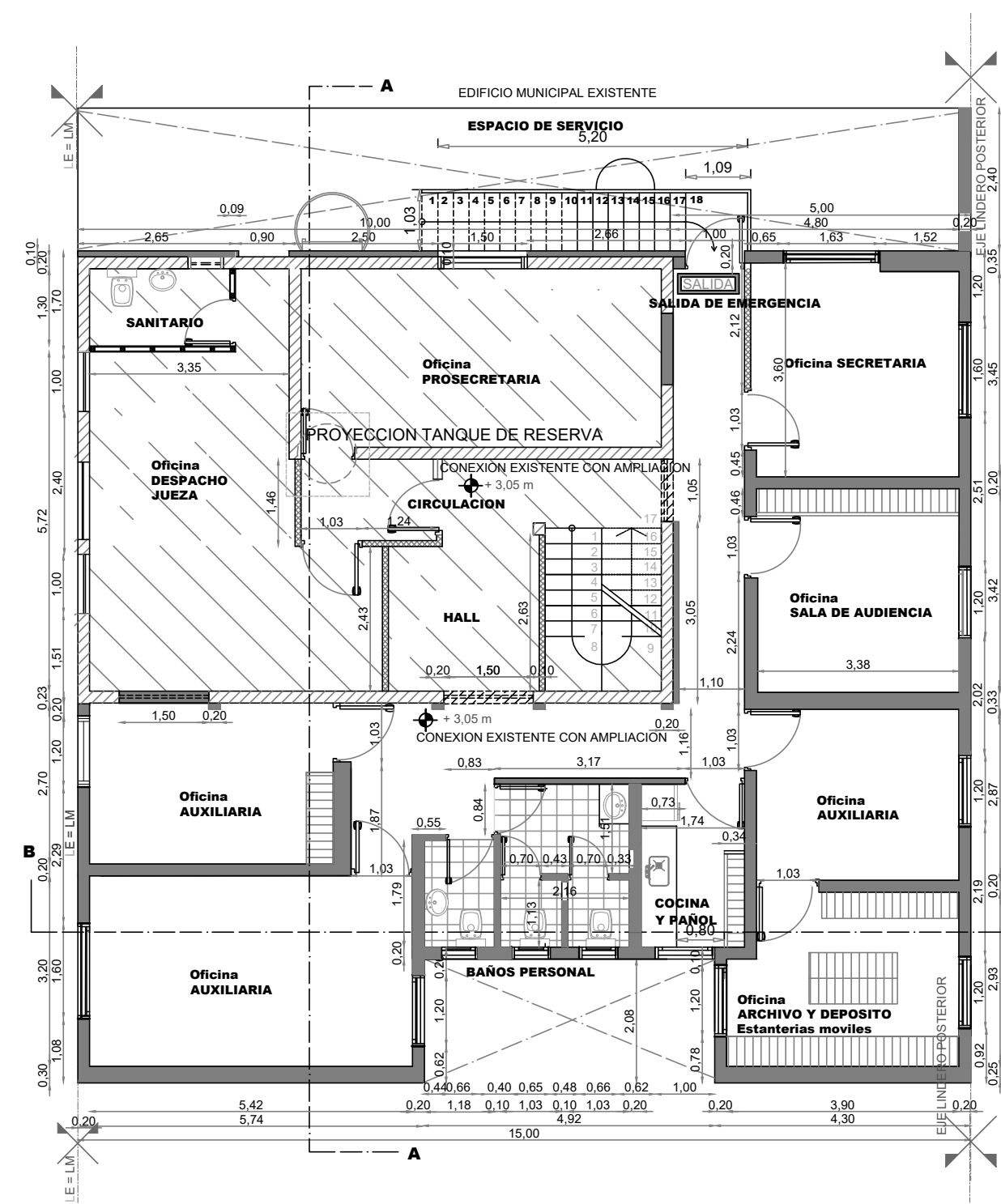
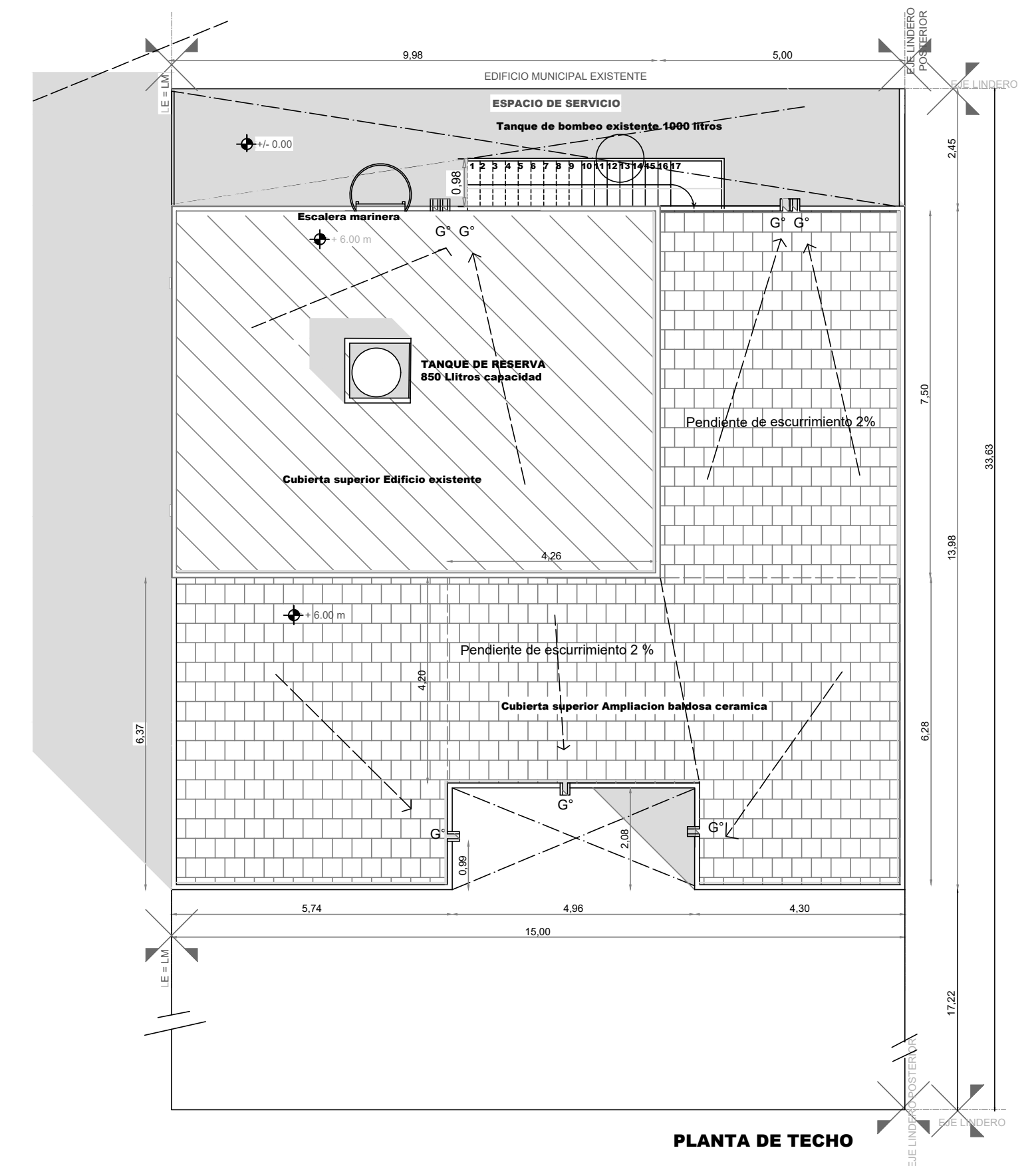


PLANTA BAJA



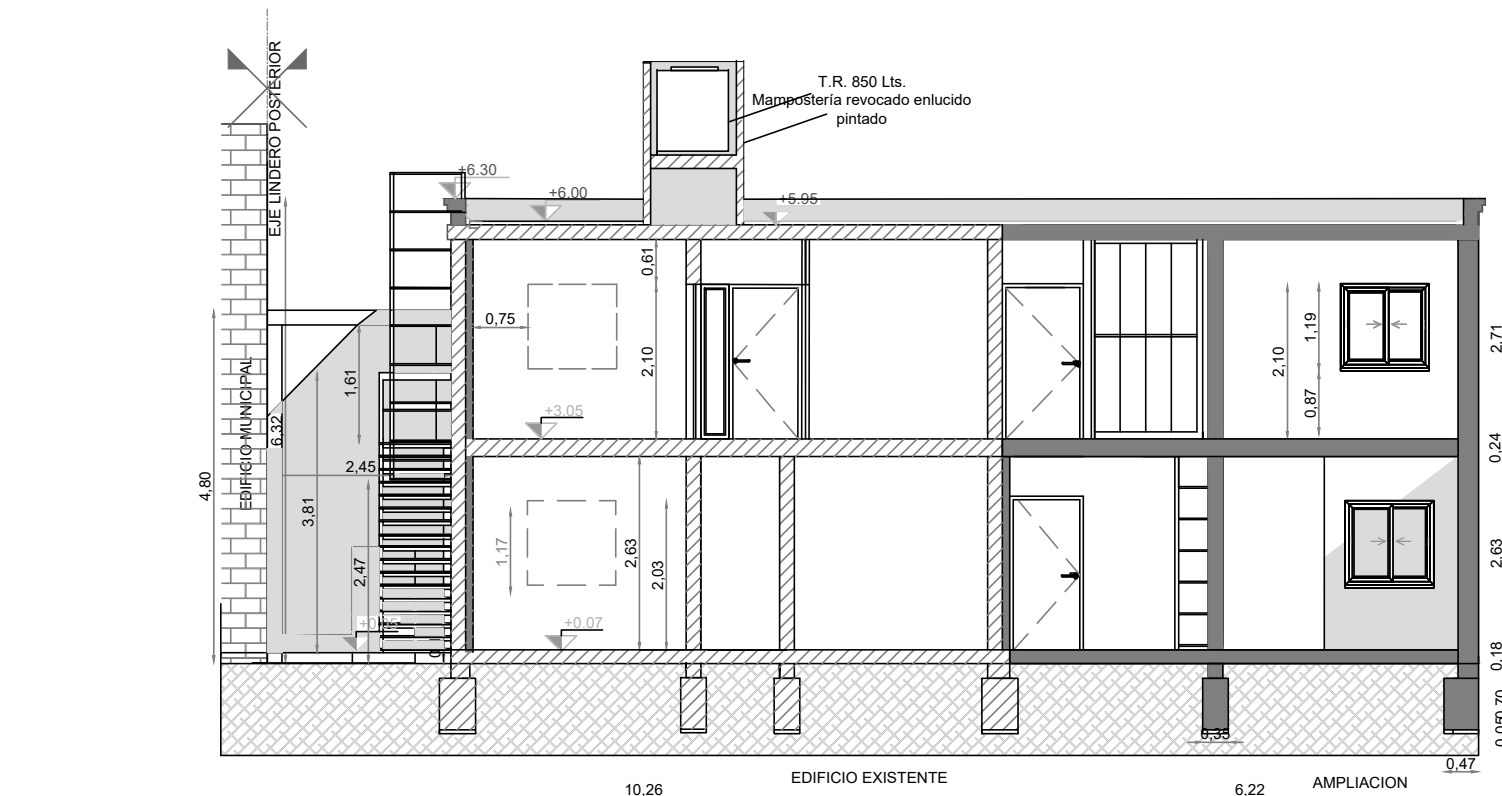
PLANTA ALTA



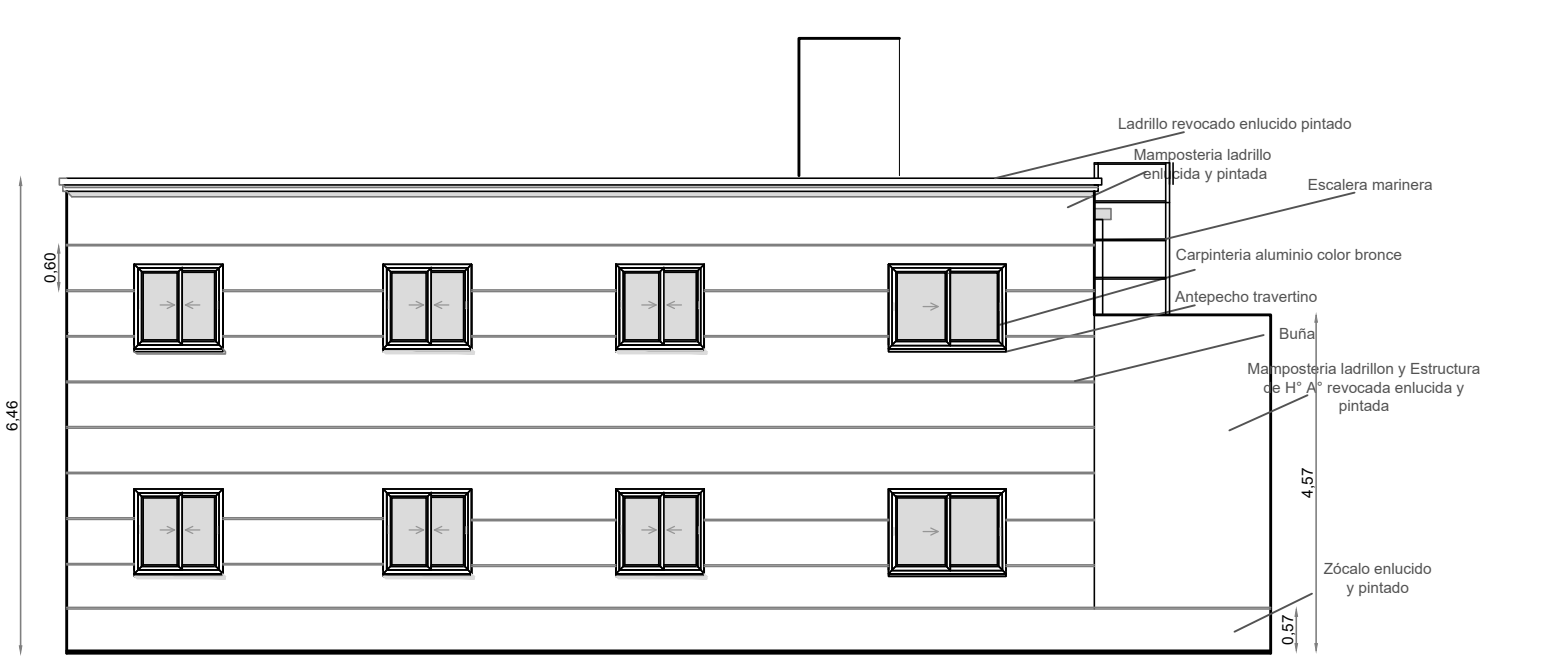
PLANTA DE TECHO



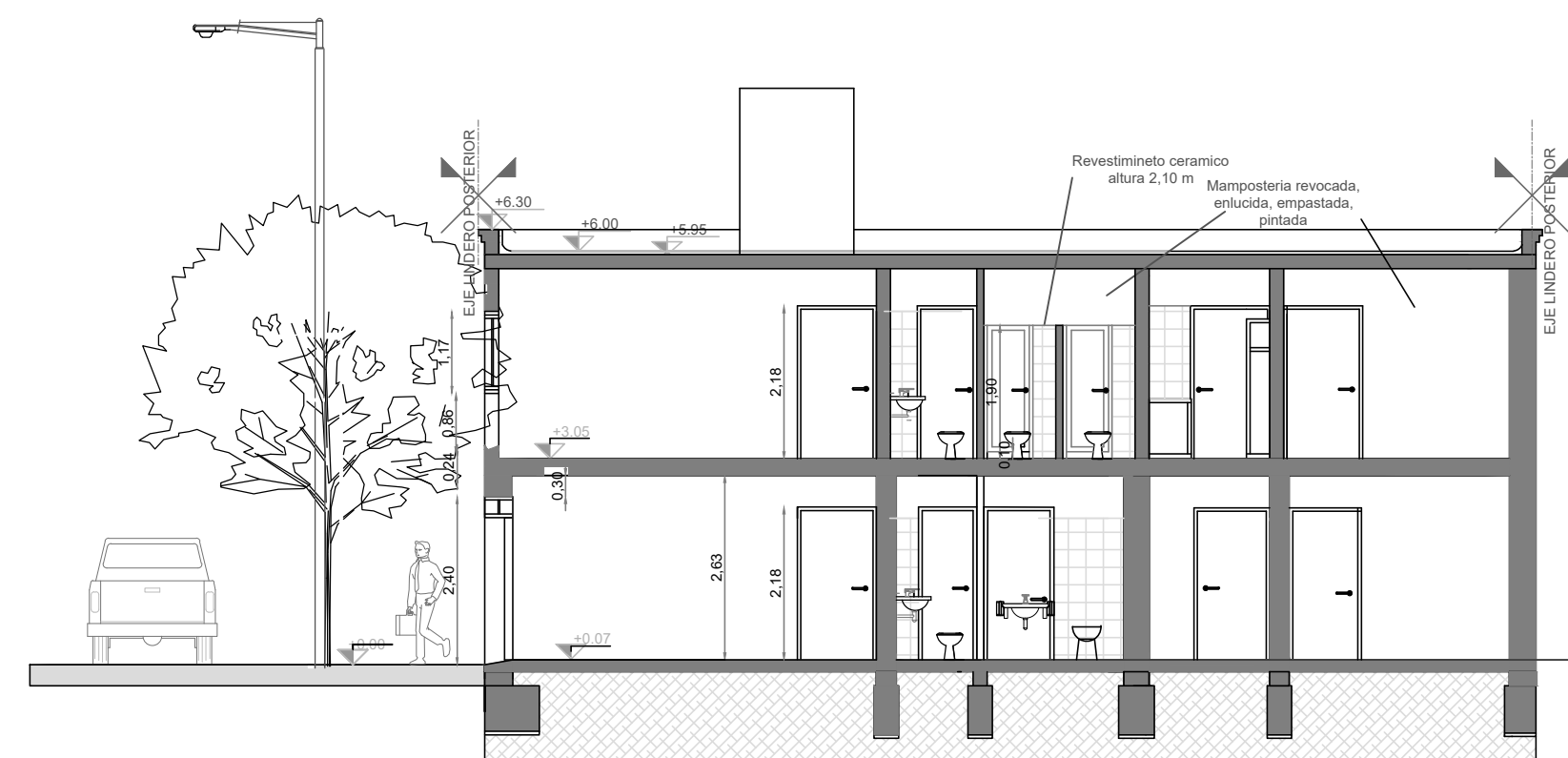
VISTA OESTE FACHADA PRINCIPAL



CORTE A - A



VISTA ESTE O CONTRAFRENTE



CORTE B - B

REFERENCIAS

	A demoler		Muros, H7A, losas existentes
	A construir		Tabique liviano
	Area construccion original		

NOTA

En documentacion adjuntase encuentra la Nota de Autorizacion de ventilar e iluminar a parcela D4-46-455540 Propiedad de la Provincia de San Juan

GOP-	GOP-	Plano N° <b>1A</b>
<b>DESTINO DE LA OBRA: AMPLIACION OFICINAS ADMINISTRATIVAS DEL JUZGADO DE PAZ DE RAWSON</b>		
<b>PROPIETARIO: PODER JUDICIAL DE SAN JUAN</b>		
<b>PLANO: GENERAL</b>		
BALANCE DE SUPERFICIES		
1 SUPERFICIE CUBIERTA EXISTENTE APROBADA	150,80m <sup>2</sup>	
2 SUPERFICIE SEMI-CUBIERTA EXISTENTE APROBADA		
3 SUPERFICIE PERGOLA/GALERIA EXISTENTE APROBADA		
4 SUPERFICIE CUBIERTA a construir / intervenir	247,00m <sup>2</sup>	
5 SUPERFICIE SEMI-CUBIERTA EXISTENTE a construir / intervenir		
6 SUPERFICIE PERGOLA/GALERIA EXISTENTE a construir / intervenir		
<b>SUPERFICIE TOTAL=</b>	<b>397,80m<sup>2</sup></b>	
SUPERFICIE IMPRONTA =	198,90m <sup>2</sup>	
SUP. TERRENO SIEMENSURA:	503,80m <sup>2</sup>	
Categoría s/Estructura Resistente: 1', 2', 3', 4' y/o 5'		
ESCALAS: 1:100		
SAN JUAN: Septiembre (mes) de 20 22		
CROQUIS DE UBICACION		NC: <b>04-46-465520</b>
INDICADORES URBANISTICOS		ZONA: <b>C2</b>
Domicilio: Localidad/Bario: DEPARTAMENTO: Plazo de Villa Krauss Boulevard Sarmiento Ampliacion Juzgado de Paz Calle Quiroga		FACTOR DE OCUPACION MAXIMO DE ACUERDO A ZONA FOL: 100% FOL: -- Fe: 1.2 a 3.6 RETROS: MIN. FRENTE: 0,00m a 3,00m FONDO: Optativo LATERALES: Optativo
Propietario: DNI: PODER JUDICIAL DE SAN JUAN Direccion SERVICIOS GENERALES		FACTOR DE OCUPACION DE PROYECTO FOL: 39,47 % FOL: -- Fe: 0,79 RETROS: MIN. FRENTE: 0,00m FONDO: 0,00m LATERALES: 2,50m
Proyectista: Profesion: Arq. DANIEL SUAREZ Matrícula: Mat. CASJ N° 1427		USO DEL SUELO: RESIDENCIAL OBSERVACIONES:
Calculista: Profesion: Ing. Civil EUGENIO SEGUIN Matrícula: Mat. C.P.I.A. N° 1976 - 1° Cat.		
Director de Obra: Profesion: Matrícula:		
Conductor de Obra: Profesion: Matrícula:		