

# Estadísticas y Datos en las Oficinas Judiciales Penales

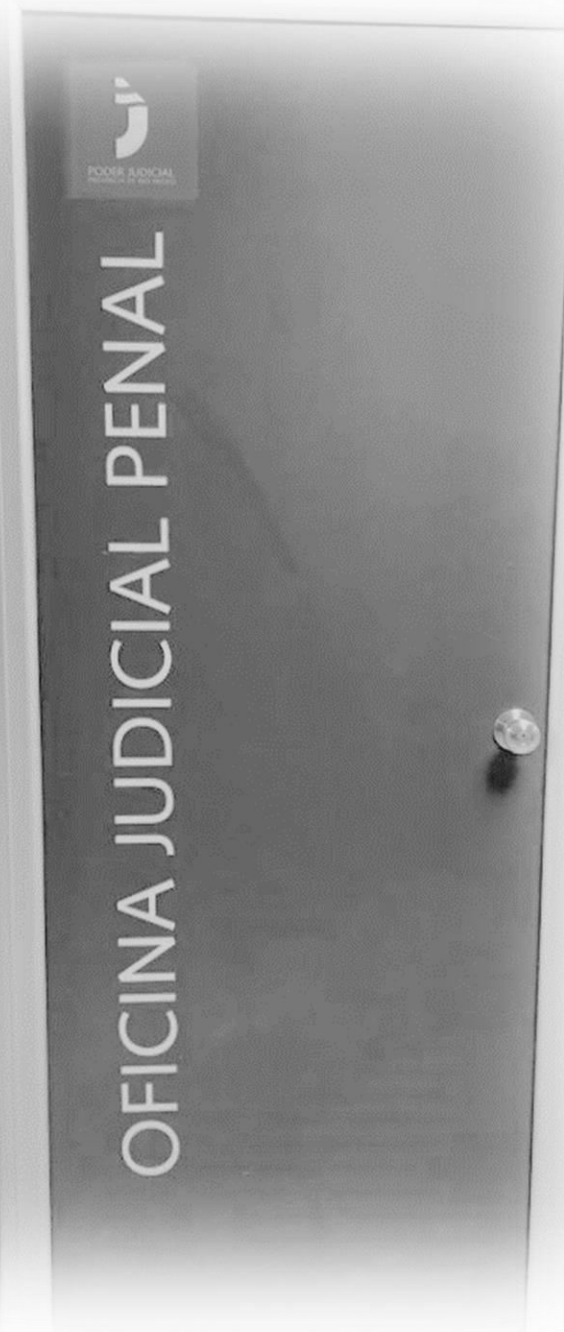


PODER JUDICIAL  
PROVINCIA DE RÍO NEGRO

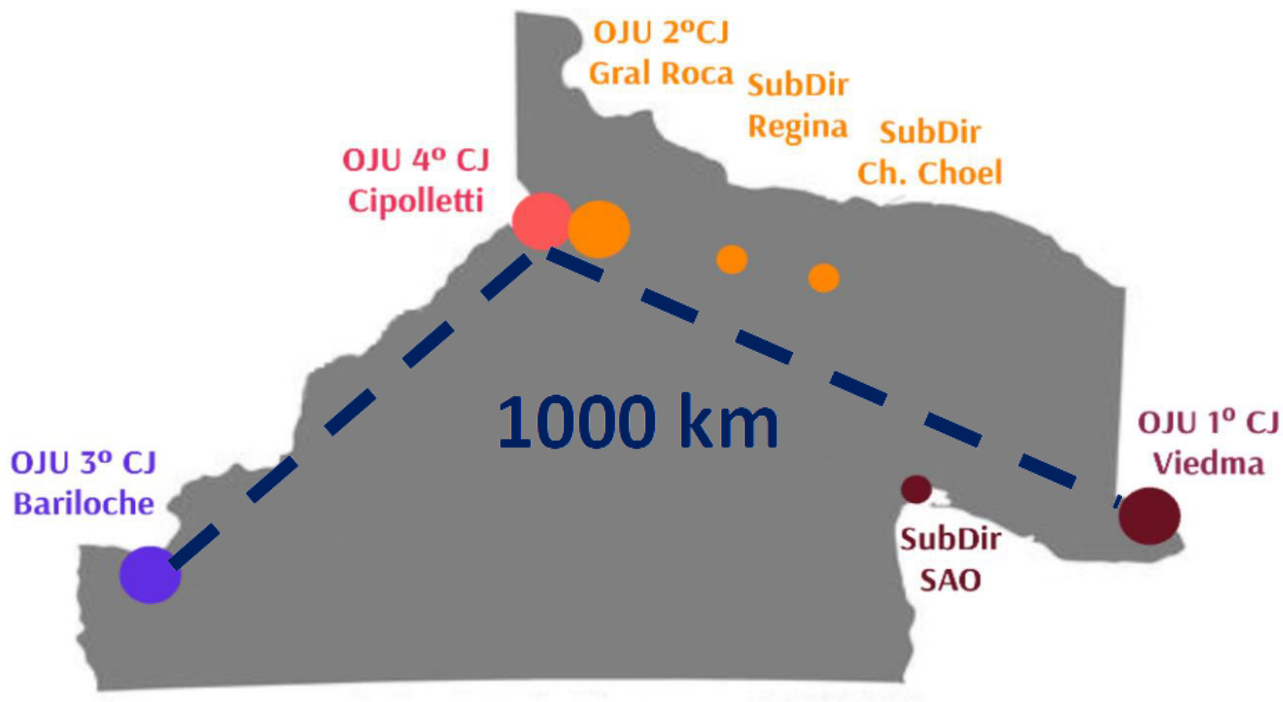
Ing. Santiago Miguez  
Unidad Procesos y Mejora Continua  
Dirección General de Oficinas Judiciales  
Poder Judicial de Río Negro



MINISTERIO DE  
GOBIERNO

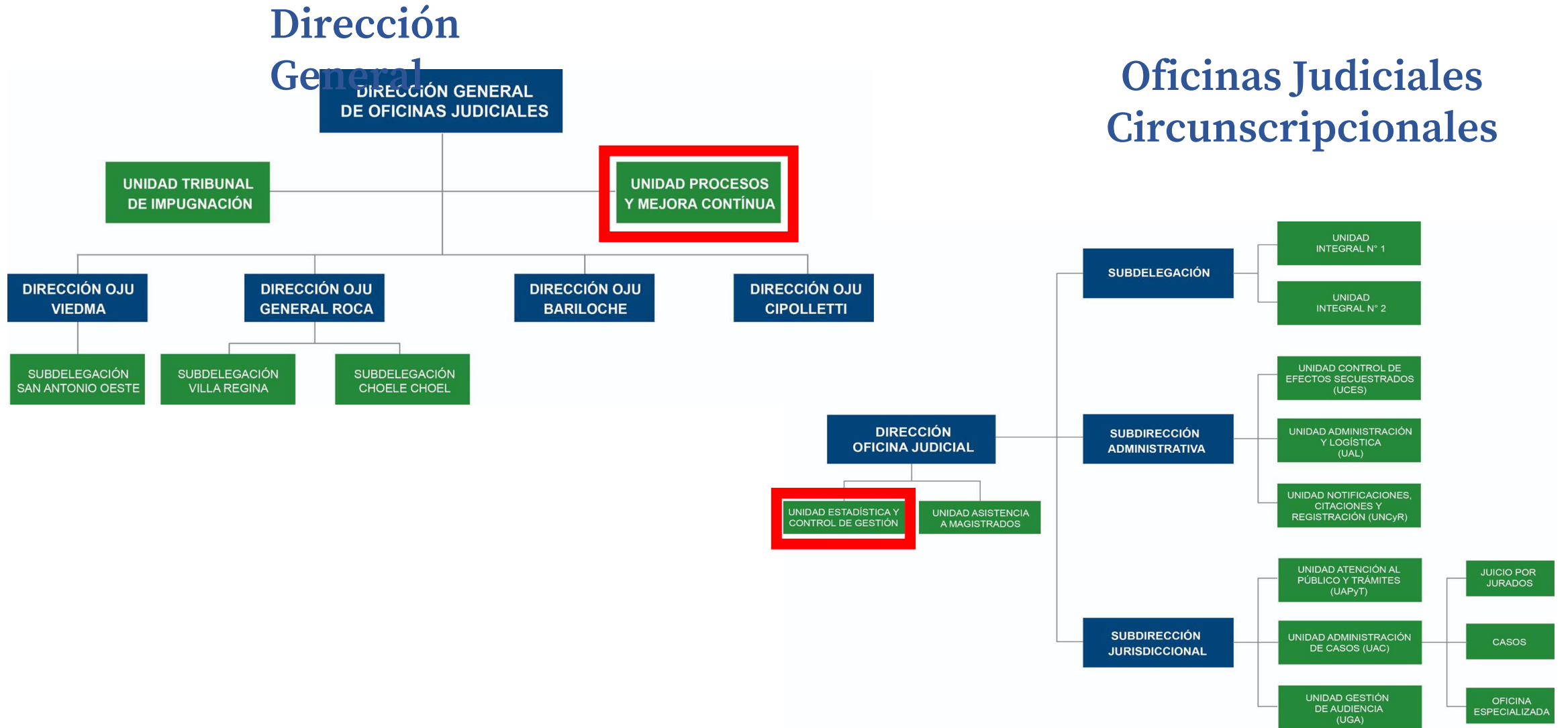


# Contexto Oficinas Judiciales Río Negro

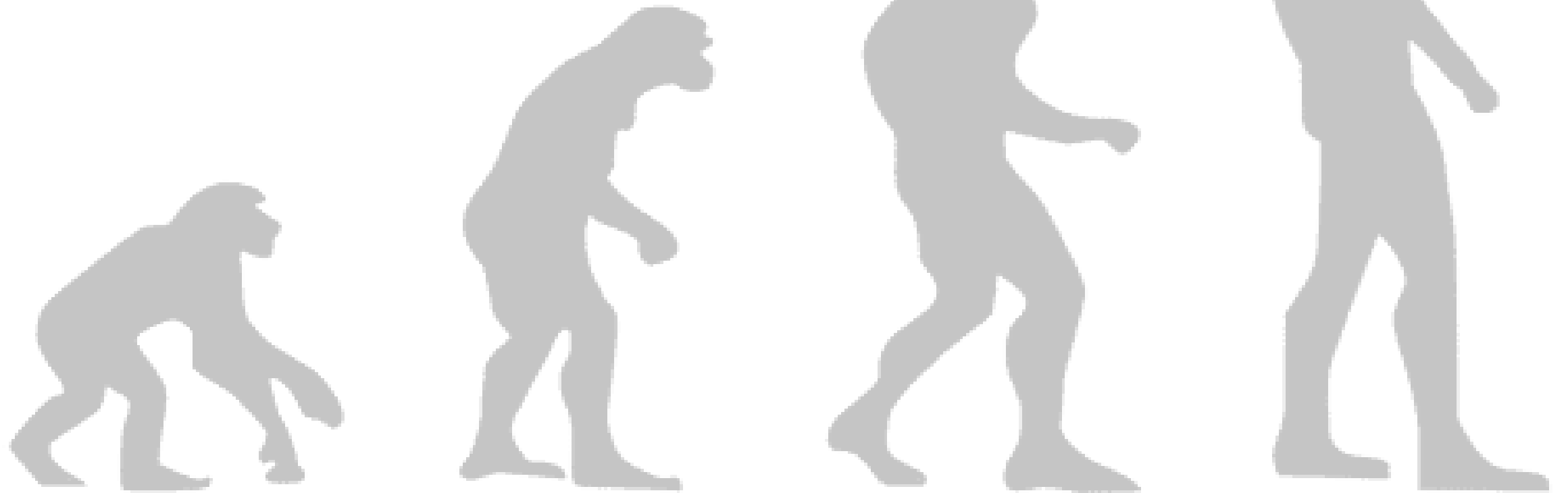


- 4 Circunscripciones Judiciales
- 4 Oficinas Judiciales  
3 subdelegaciones
- 766.000 habitantes
- 1 Juez/a cada 15.000 habitantes
- Juzgados de Ejecución siguen vigentes

# Áreas estadísticas en la Oficina Judicial



# Evolución del 'Sistema' de Estadísticas



# Primer Etapa (2017 - 2018)

## Sistema de Gestión de audiencias

- Interoperabilidad con MP
- Centralidad en el Legajo
- Ausencia de Datos Jurisdiccionales



## Reportes a partir de Vistas de la Base de Datos



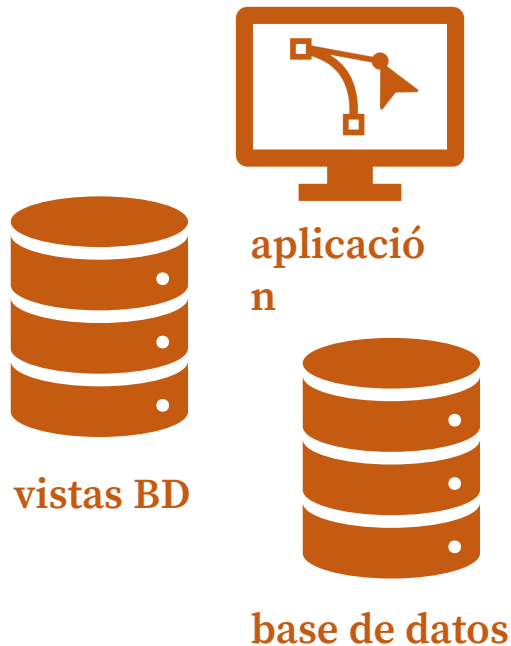
# Segunda Etapa (2019 - 2021)

- **Incorpora la dimensión del imputado**
- **Área de Sistemas con alta demanda de otros desarrollos**
- **Carga paralela de datos jurisdiccionales (análisis de sentencias)**
- **Estudio de de tiempos procesales. (Tiempos FC - Sentencia): 1 año**

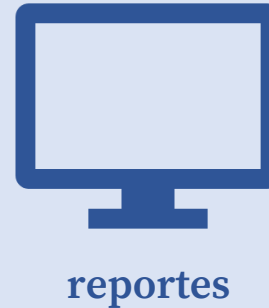
# Segunda Etapa (2019 - 2021)

## Gerencia de Sistemas

### Sistema de Gestión de Oficinas Judiciales



## Oficina Judicial



## Centro de Planificación Estratégica

- Estadísticas de los demás fueros
- Publicación Reportes Fuero Penal

# 2022 - En proceso

- **Ampliación del modelo de datos (sentencias)**
- **Migración de datos alojados fuera del sistema**
- **Desarrollo de capacidades tecnológicas (data analytics)**



# Dimensiones Sistema de Estadísticas

**Requerimientos  
Externos**

**Reportes  
Oficiales**

**Toma de  
Decisiones**

# Clasificación de las Estadísticas

## Requerimientos Externos

- JUFEJUS
- Organismos Nacionales
- Universidades
- ONG's

**¿ Ampliar el modelo ?**

## Reportes Oficiales

- reporte mensual
- anuarios estadísticos
- infografías
- memoria judicial

## Toma de Decisiones

- STJ
- nombramiento de magistrados
- Armas, Serv. Penitenciario, Policía, etc.
- desvíos circunscriptoriales
- diferencias con el MP

# Clasificación de las Estadísticas

## Requerimientos Externos

- JUFEJUS
- Organismos Nacionales
- Universidades
- ONG's

## Reportes Oficiales

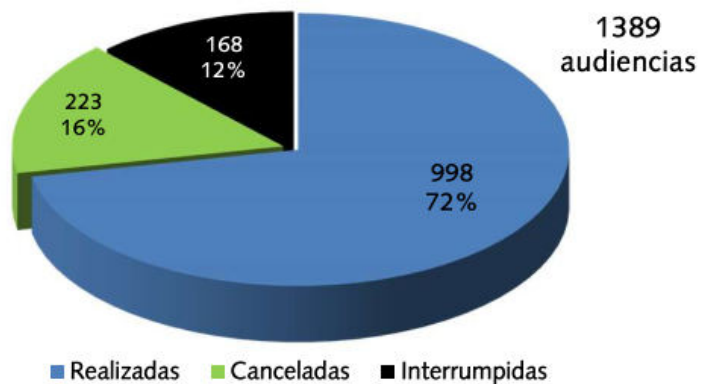
- reporte mensual
- anuarios estadísticos
- infografías
- memoria judicial

## Toma de Decisiones

- STJ
- nombramiento de magistrados
- Armas, Serv. Penitenciario, Policía, etc.
- desvíos circunscriptoriales
- diferencias con el MP



## 1. Audiencias Agosto - Ley 5020

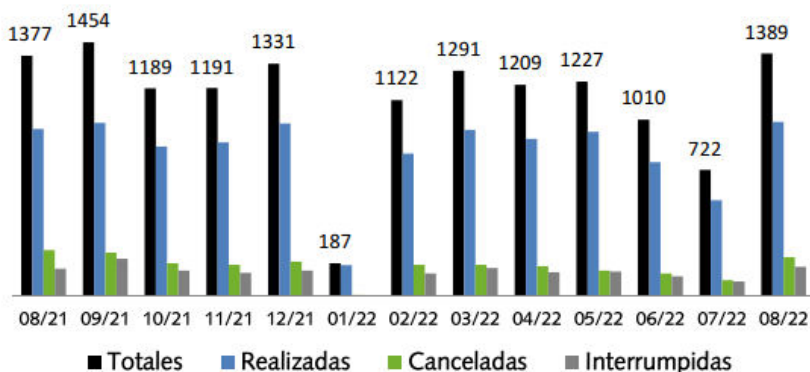


## 3. Audiencias de Agosto por Circunscripción y Promedio Diario

Estado	Viedma	Gral Roca	Bariloche	Cipolletti	Total
Finalizadas	203 76%	345 77%	238 64%	212 72%	998 72%
Canceladas	37 14%	74 16%	75 20%	37 12%	223 16%
Interrumpidas	26 10%	32 7%	61 16%	49 16%	168 12%
<b>Total</b>	<b>266</b>	<b>451</b>	<b>374</b>	<b>298</b>	<b>1389</b>
<b>Promedio día</b>	<b>12,1</b>	<b>20,5</b>	<b>17,0</b>	<b>13,5</b>	<b>63,1</b>

## 5. Gráfico Interanual de Audiencias

Efectividad (12 meses móvil): 73,7%



(\*) las audiencias de más de 1 jornada cuentan 1 por cada día de audiencia

## 2. Audiencias más frecuentes

	%	12 meses	ago-21	ago-22	variación
A.130 Formulación de Cargos	29%	3867	461	410	-11%
A.98 Suspensión de Juicio a Prueba	10%	1353	131	158	21%
A.162 Control de Acusación	10%	1284	153	146	-5%
A.150 Cámara Gesell	7%	973	67	104	55%
A.213 Juicio Abreviado	7%	956	76	95	25%
A.154 Pedido Sobreseimiento Casos Especiales	5%	679	76	57	-25%
A.176 Debate del Juicio Oral y Público	5%	610	62	55	-11%
A.112 Modificación / Revocación Medida Cautelar	4%	509	43	47	9%
A.109 Prisión Preventiva	2%	310	25	26	4%
A.43 Orden de Detención – Rebeldía	2%	299	25	31	24%
A.65 Petición de Parte	2%	239	12	36	200%
A.190 Lectura Sentencia	2%	234	23	18	-22%
A.228 Rev. Autos Proc. Importantes que ocasionen agravios al Imputado	1%	193	27	20	-26%
A.264 Rev. Trámites de Ejecucion	1%	168	11	23	109%
Otros Artículos	13%	1648	185	163	-12%
<b>Total de Audiencias</b>	<b>100%</b>	<b>13322</b>	<b>1377</b>	<b>1389</b>	<b>1%</b>

## 4. Solicitudes Jurisdiccionales más frecuentes

	%	12 meses	ago-21	ago-22	variación
Mero Trámite	26%	5073	541	624	15%
Ingreso de informes	12%	2360	182	281	54%
Suspensión/modificación de fecha de audiencia	11%	2209	220	274	25%
A.138/141 Autorización Ordenes Allanamiento	8%	1585	129	146	13%
Mero Trámite Jurisdiccional	8%	1574	3	208	6833%
Respuesta a vista	5%	978	194	83	-57%
A. 143/149/191 Entrega / Destrucción Efectos Secuestrados s/Aut. Juez	4%	880	44	59	34%
A. 155 Sobreseimiento – Medidas Alternativas/Criterio de oportunidad	4%	811	89	97	9%
Otros Artículos	22%	4308	421	521	24%
<b>Total de Solicitudes Jurisdiccionales</b>	<b>100%</b>	<b>19778</b>	<b>1823</b>	<b>2293</b>	<b>26%</b>

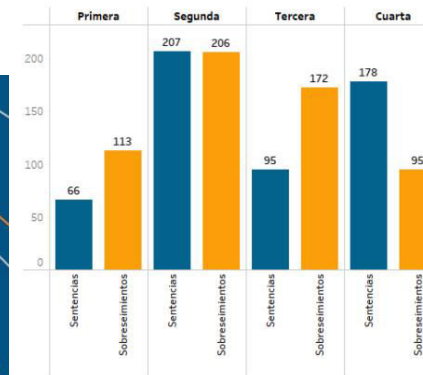
## 6. Ingreso Mensual de Legajos por Tipo de Delito

	%	12 meses	ago-21	ago-22	variación
Contra la propiedad	28%	923	90	103	14%
Contra la integridad sexual	18%	599	44	67	52%
Contra las personas	16%	557	56	68	21%
Contra la administración pública	15%	522	51	48	-6%
Contra la libertad	12%	406	34	42	24%
Contra la seguridad pública	7%	226	90	11	-88%
Sin Datos	3%	116	8	21	163%
Leyes Especiales	1%	32	3	6	100%
Contra la fe pública	0%	12			
Personas desaparecidas/muerte dudosa	0%	10			
Delitos de acción privada	0%	4			
Contra el orden público	0%	3		1	
<b>Totales</b>	<b>100%</b>	<b>3410</b>	<b>376</b>	<b>367</b>	<b>-2%</b>

# Reporte semestral CPE

## Sentencias

Durante el primer semestre del año 2022 la cantidad de sentencias y sobreseimientos realizadas por Circunscripción Judicial es la que se muestra en el gráfico que continúa.



6.7 Sentencias y Sobreseimientos por Organismo.

## Tribunal de Impugnación

PRIMER SEMESTRE	TOTAL		
	2020	2021	2022
AUDIENCIAS	48	48	57
SENTENCIAS	86	112	73

El Tribunal de Impugnación llevó adelante 57 audiencias y dictaron 73 sentencias. En el caso de impugnaciones extraordinarias y rechazos in limine, el dictado de sentencia se da sin mediar una audiencia previa. El siguiente gráfico muestra la evolución mensual de audiencias y sentencias:

PRIMER SEMESTRE  
2022

INFORME  
ESTADÍSTICO

# Clasificación de las Estadísticas

## Requerimientos Externos

- JUFEJUS
- Organismos Nacionales
- Universidades
- ONG's

## Reportes Oficiales

- reporte mensual
- anuarios estadísticos
- infografías
- memoria judicial

## Toma de Decisiones

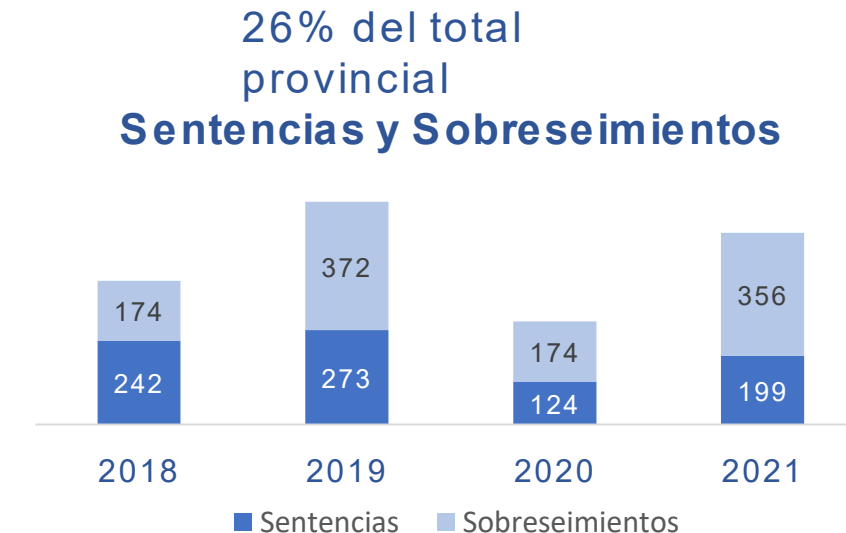
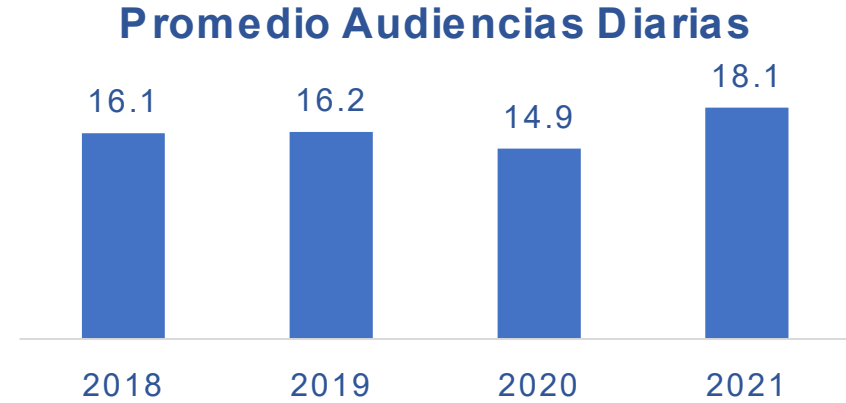
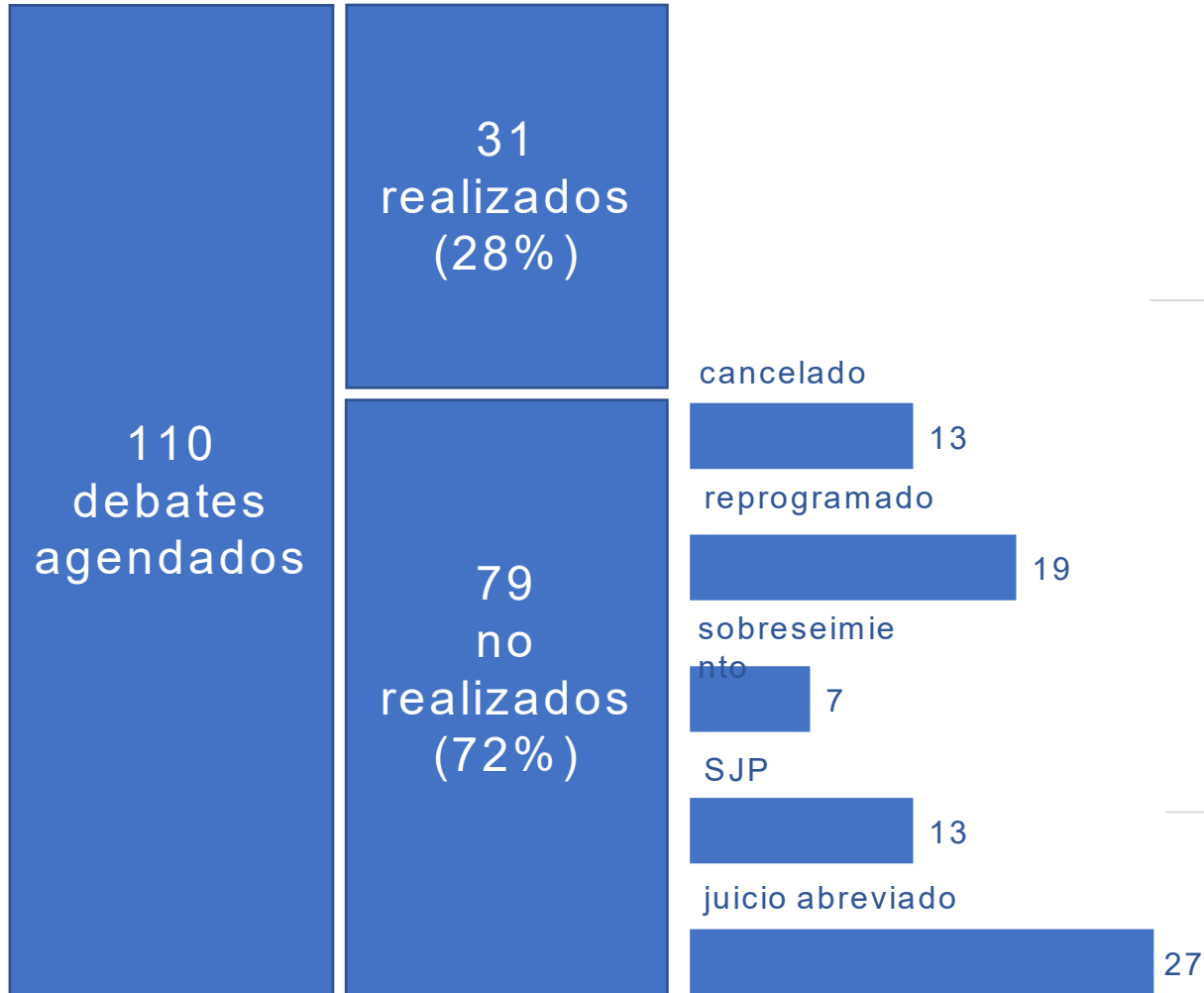
- STJ
- nombramiento de magistrados
- Benchmarking desvíos diferencias con el MP
- Armas, Serv. Penitenciario, Policía, etc.



PODER JUDICIAL  
PROVINCIA DE RÍO NEGRO

# Evolución Actividad y Reconversión de Debates 2021

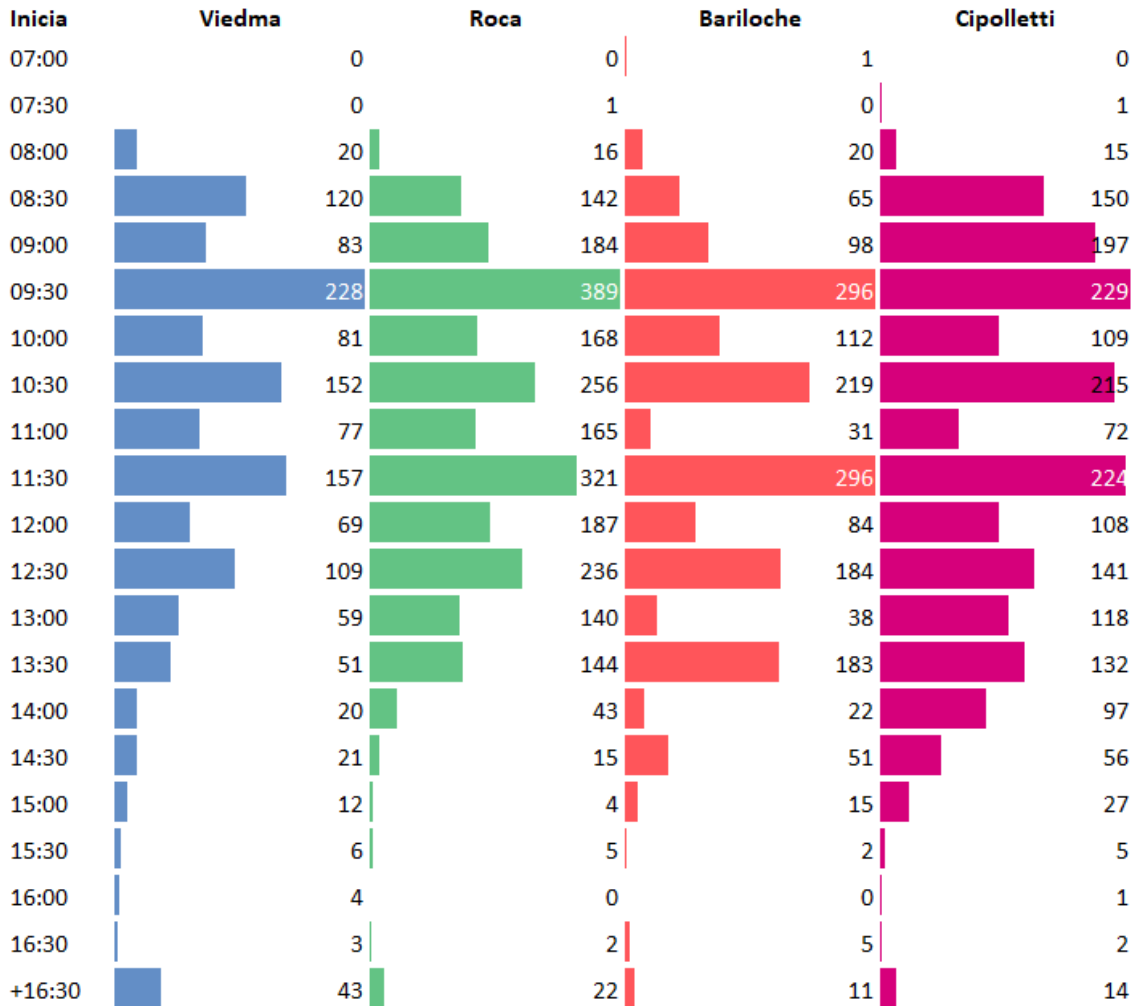
## Oficina Judicial 3°CJ Bariloche



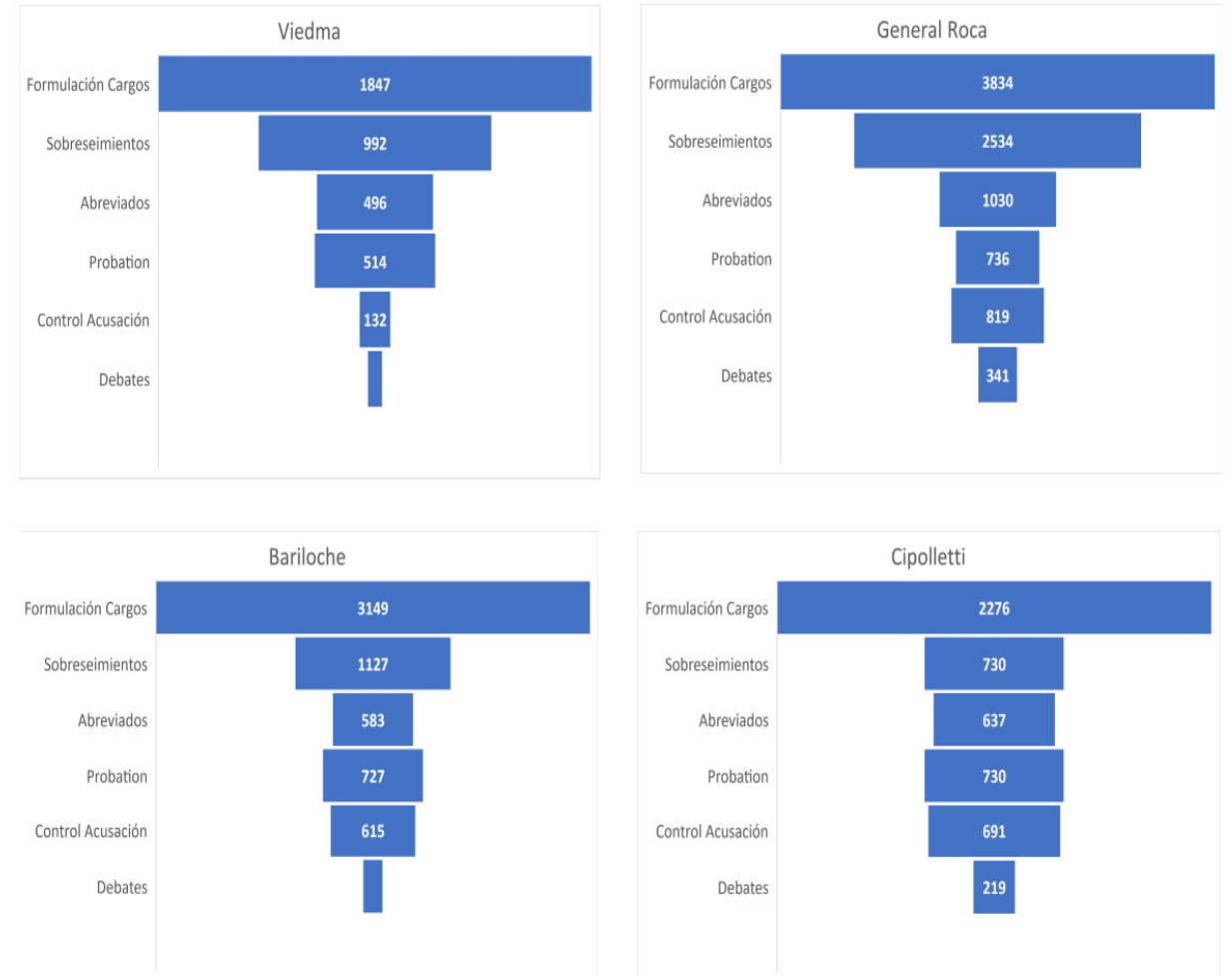
22% del total provincial

# Benchmarking Circunscriptcional

Horarios de Inicio de Audiencias - (1/1/2022 al 12/9/2022)

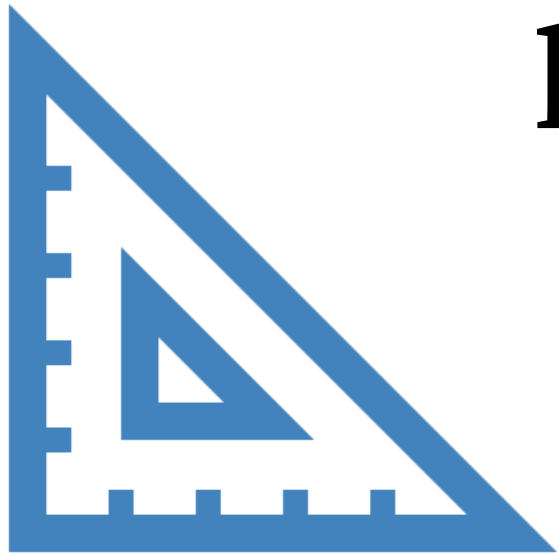


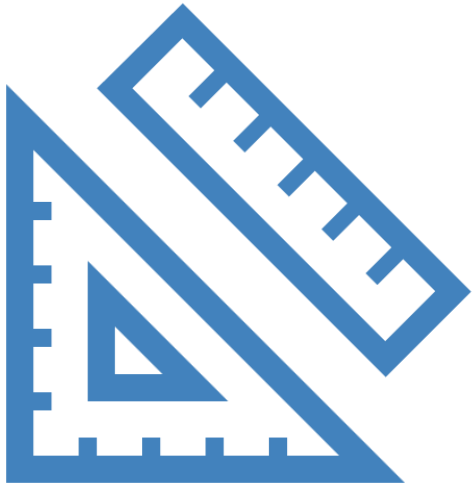
Judicialización de Legajos por Circunscriptión Judicial - Agosto 2017 a Febrero 2022





¿ Qué **medimos**  
cuando **medimos**  
lo que **medimos** ?



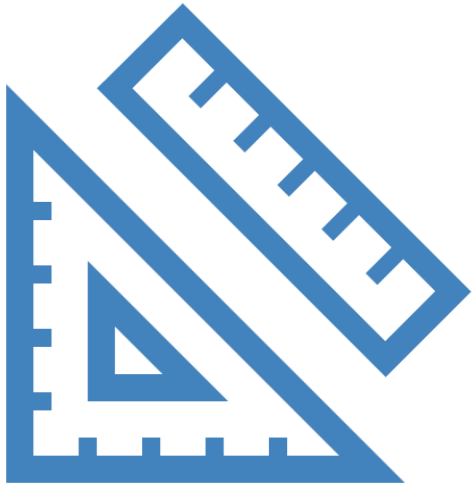


- ¿Cuántas audiencias hacemos?

**Audiencias – Diarias – Bloques**

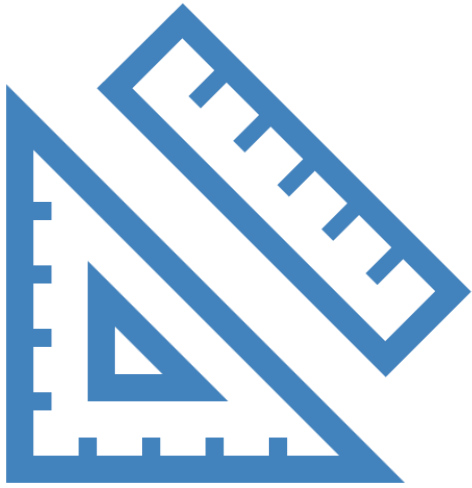
- ¿Qué efectividad tenemos?

**Finalizadas – interrumpidas – canceladas**



# Desafíos Internos

- **Sistematización de Reportes**
- **Ciencia de Datos**
- **Políticas de Data Management**
- **Muestreo – Calidad de Datos**
- **Unificar Criterios entre Oficinas**
- **Ministerio Público ...**



# Desafíos Externos

- **Unificar Criterios entre Jurisdicciones**
- **Desarrollar estándares y protocolos para el intercambio de datos**
- **Bus Federal (buena noticia)**

# ¡ Muchas Gracias !



[smiguel@jusrionegro.gov.ar](mailto:smiguel@jusrionegro.gov.ar)



(280) 441-1768



**PODER JUDICIAL**  
San Juan



Gobierno de  
**SAN JUAN**

MINISTERIO DE  
GOBIERNO



Ju. Fe. Jus.

