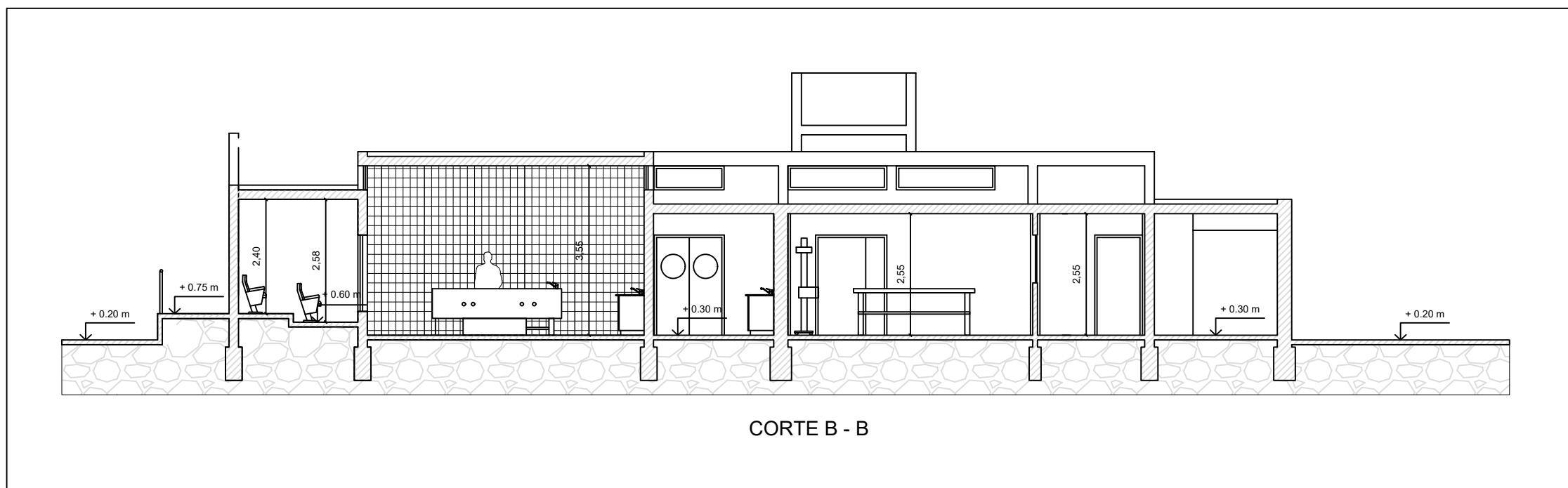
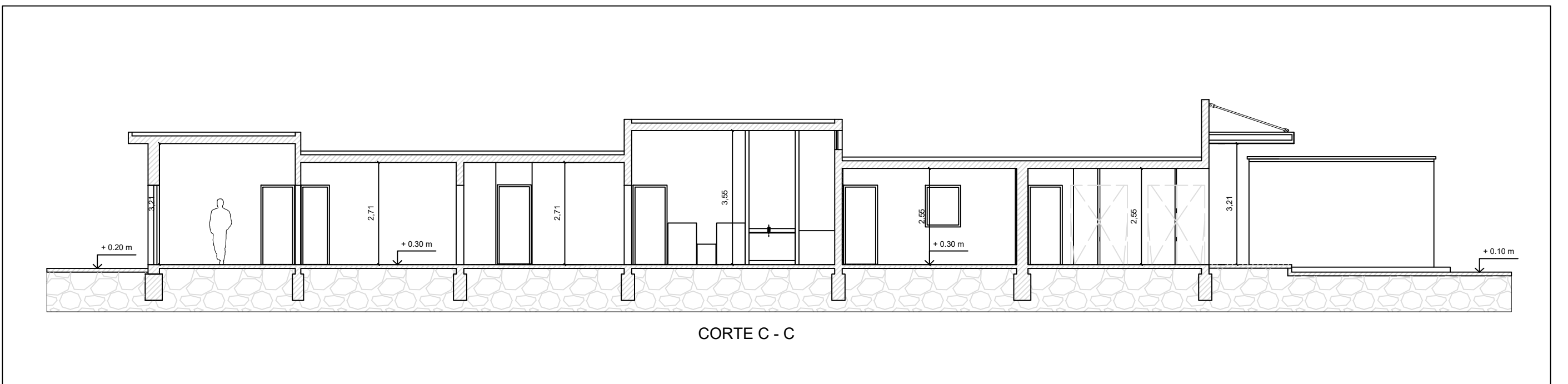


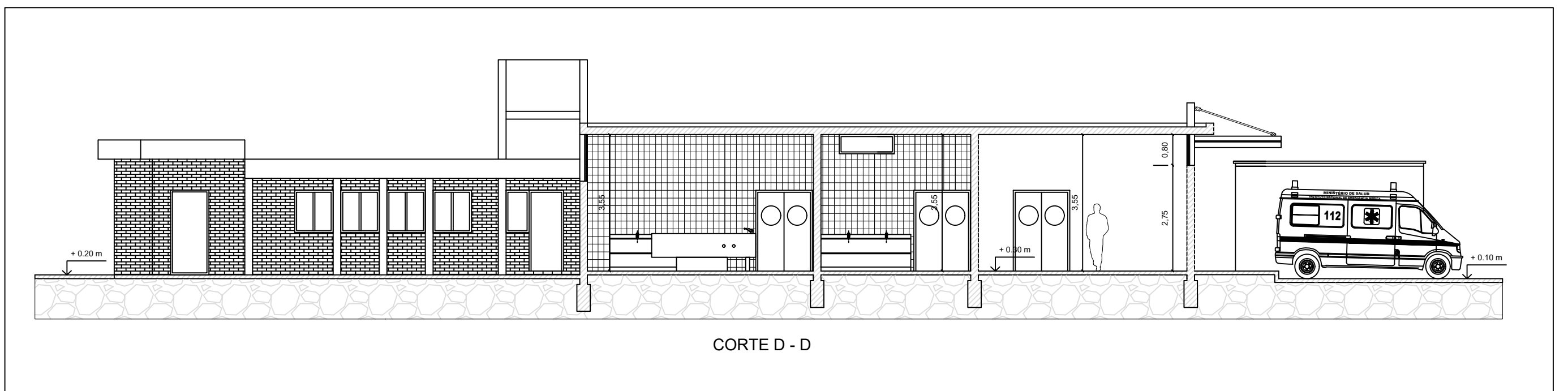
CORTE A - A



CORTE B - B



CORTE C - C



CORTE D - D

PODER JUDICIAL PROVINCIA DE SAN JUAN
DIRECCIÓN DE SERVICIOS GENERALES

DESTINO DE LA OBRA : AMPLIACION MORGUE JUDICIAL

Revisión N° 01.-

PLANO: CORTES

PLANO N°:	ESCALA:	FECHA:
5	1:100	9/6/2022