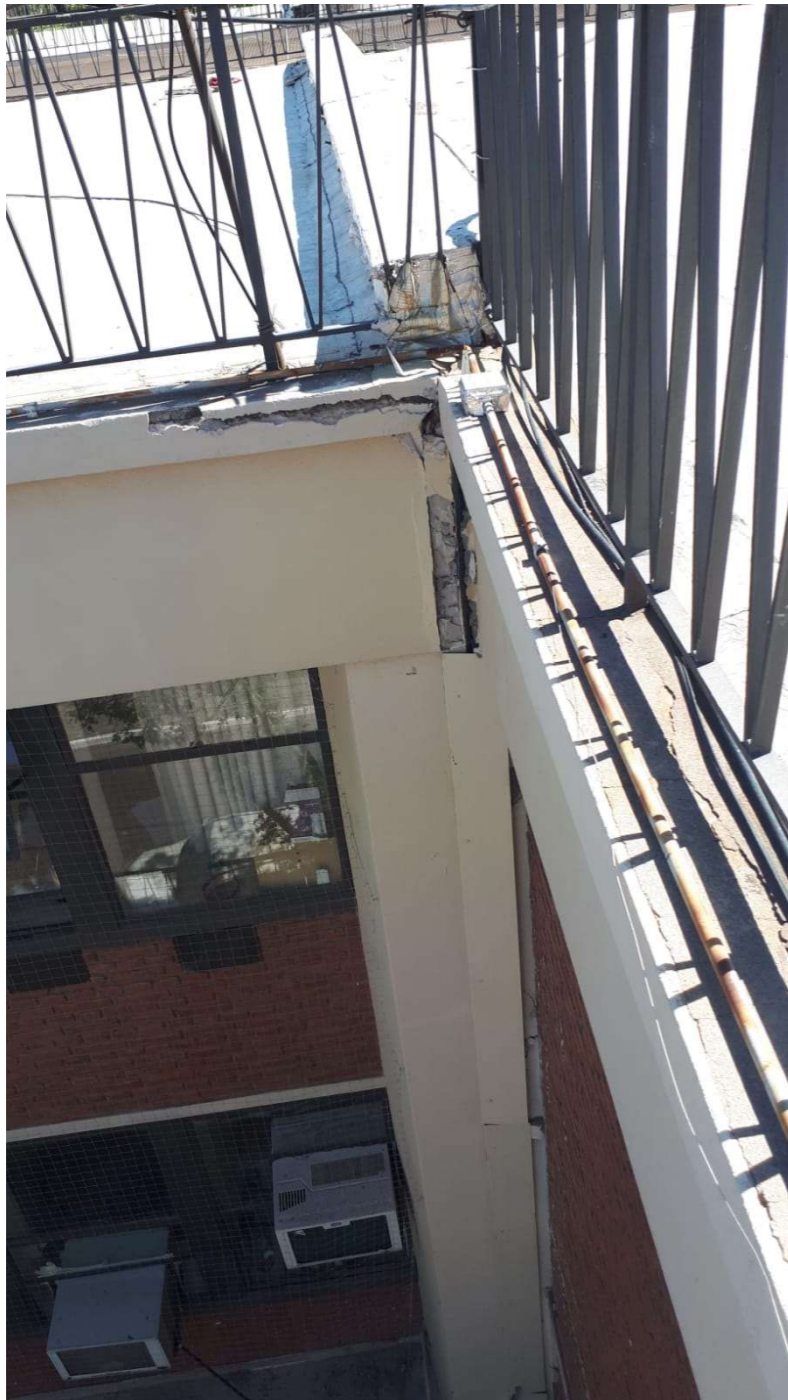




ANEXO FOTOGRAFICO

FOTOGRAFÍA 1.-

**Junta Sísmica Vertical
en Terraza SO de planta primera
a realizar con membrana de PVC-P**



FOTOGRAFÍA 2.-

**Junta Sísmica Vertical
en Terraza NO de planta segunda
a realizar con membrana de PVC-P**



FOTOGRAFÍA 3.-

**Junta Sísmica Vertical
en Terraza NE de planta segunda
a realizar con membrana de PVC-P**

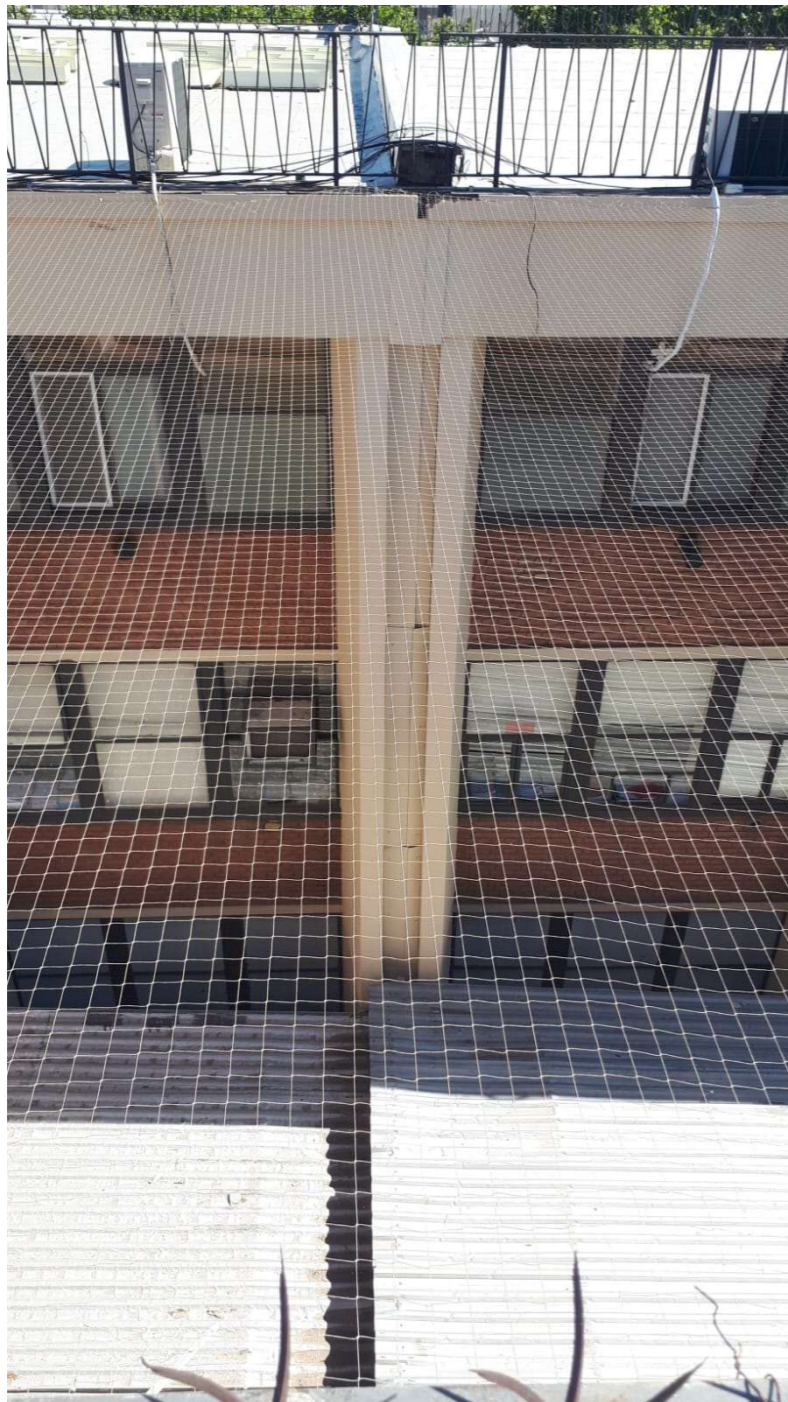




ANEXO FOTOGRÁFICO

FOTOGRAFÍA 4.-

**Junta Sísmica Vertical
en Patio ESTE al Norte
a realizar con Chapas Galvanizadas**



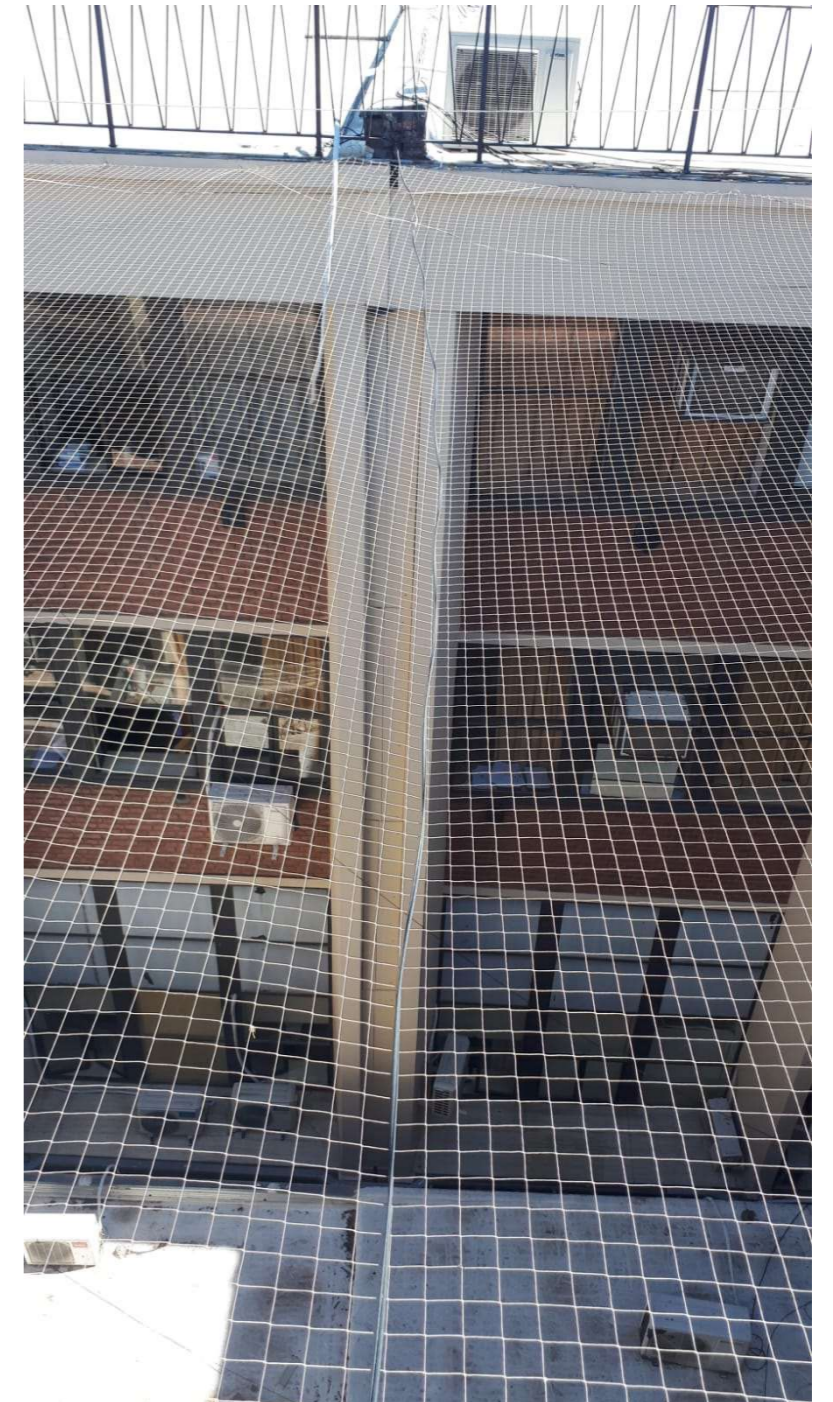
FOTOGRAFÍA 5.-

**Junta Sísmica Vertical
en Patio ESTE al Sur
a realizar con Chapas Galvanizadas**



FOTOGRAFÍA 6.-

**Junta Sísmica Vertical
en Patio OESTE al Norte
a realizar con Chapas Galvanizadas**



ANEXO FOTOGRÁFICO

FOTOGRAFÍA 7.-

**Junta Sísmica Vertical
en Patio OESTE al Sur
a realizar con Chapas Galvanizadas**



FOTOGRAFÍA 8.-

**Junta Sísmica Vertical
en Fachada NORTE al Este
a realizar con Chapa Galvanizada y Masilla Elástica**



FOTOGRAFÍA 9.-

**Junta Sísmica Vertical
en Fachada NORTE al Oeste
a realizar con Chapa Galvanizada y Masilla Elástica**





ANEXO FOTOGRÁFICO

FOTOGRAFÍA 10.-

**Junta Sísmica Vertical
en Fachada SUR al Oeste
a realizar con Chapa Galvanizada y Masilla Elástica**



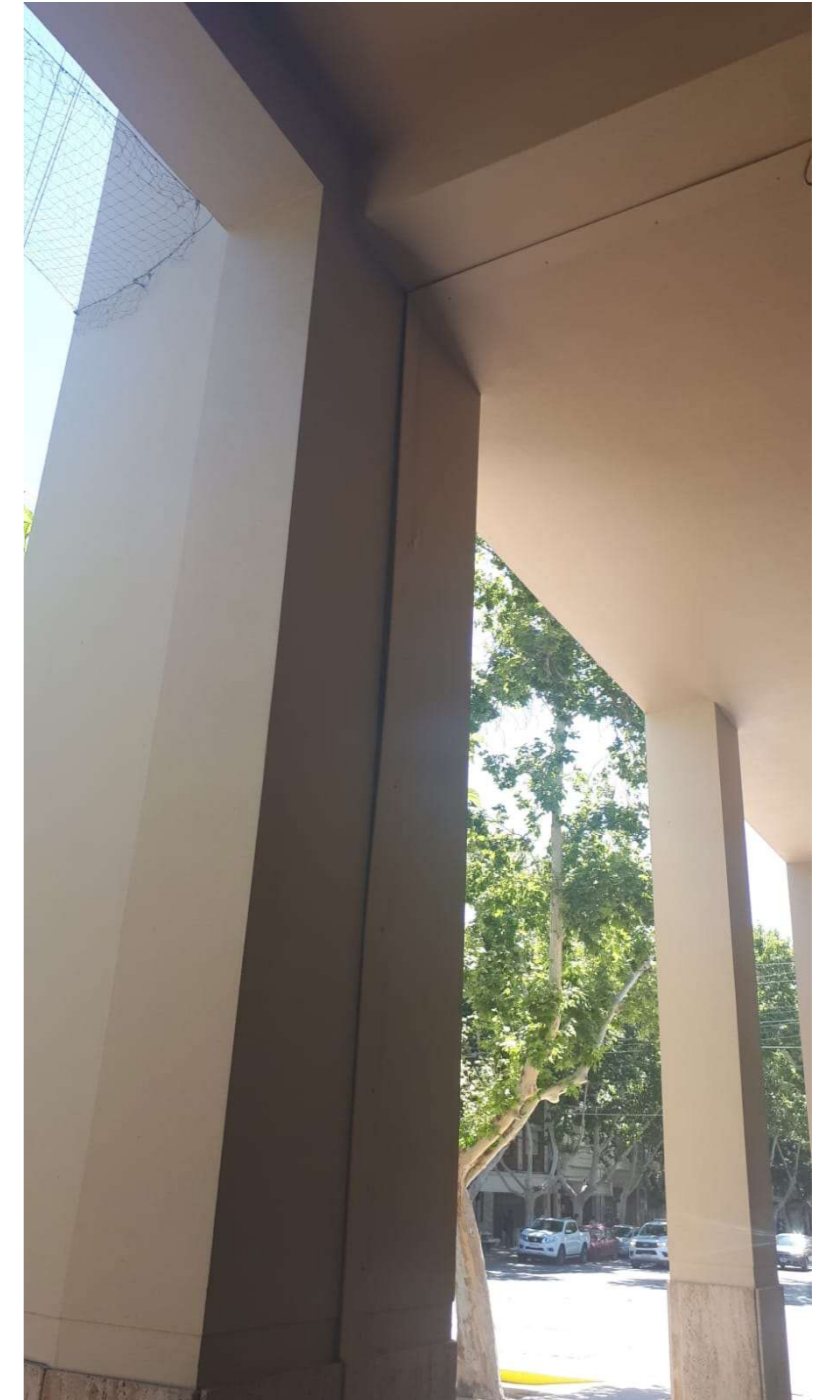
FOTOGRAFÍA 11.-

**Junta Sísmica Vertical
en Fachada SUR al Este
a realizar con Chapa Galvanizada y Masilla Elástica**



FOTOGRAFÍA 12.-

**Junta Sísmica Vertical
en Fachada NORTE (Recova)
a realizar con Masilla Elástica**





ANEXO FOTOGRÁFICO

FOTOGRAFÍA 13.-

**Junta Sísmica Horizontal
en Piso de Recova**



FOTOGRAFÍA 14.-

**Junta Sísmica Horizontal
en Techo de Recova**



FOTOGRAFÍA 15.-

**Junta Sísmica Horizontal
en Azotea NORTE al Este
a realizar con membrana de PVC-P**



FOTOGRAFÍA 16.-

**Junta Sísmica Horizontal
en Azotea NORTE al Oeste
a realizar con membrana de PVC-P**





ANEXO FOTOGRÁFICO

FOTOGRAFÍA 17.-

**Junta Sísmica Horizontal
en Azotea SUR al Este
a realizar con membrana de PVC-P**



FOTOGRAFÍA 18.-

**Junta Sísmica Horizontal
en Azotea SUR al Oeste
a realizar con membrana de PVC-P**



FOTOGRAFÍA 19.-

**Junta Sísmica Horizontal
en Azotea NORTE al Oeste
con mástil de bandera anclado sobre ella.**



FOTOGRAFÍA 20.-

**Junta Sísmica Horizontal
en Azotea
a realizar con membrana de PVC-P**



FOTOGRAFÍA 21.-

**Junta Sísmica Horizontal
en Azotea
a realizar con membrana de PVC-P**



ANEXO FOTOGRÁFICO

FOTOGRAFÍA 22.-

Junta Sismica Vertical en Patio ESTE al Sur



FOTOGRAFÍA 23.-

Terraza SUR-ESTE en primer piso a realizar con membrana líquida



FOTOGRAFÍA 25.-

Terraza SUR-OESTE en primer piso a realizar con membrana líquida



FOTOGRAFÍA 24.-

Terraza SUR-ESTE en primer piso a realizar con membrana líquida



FOTOGRAFÍA 26.-

Terraza SUR-OESTE en primer piso a realizar con membrana líquida





ANEXO FOTOGRÁFICO

FOTOGRAFÍA 27.-

**Terraza NOR-ESTE en segundo piso,
realización de babetas asfálticas**



FOTOGRAFÍA 28.-

**Terraza NOR-OESTE en segundo piso,
realización de babetas asfálticas**



FOTOGRAFÍA 29.-

**AZOTEAS Norte y Sur de la cubierta;
parches varios con membrana asfáltica**



FOTOGRAFÍA 30.-

**AZOTEAS Norte y Sur de la cubierta:
parches varios con membrana asfáltica**



FOTOGRAFÍA 31.-

**AZOTEAS Norte y Sur de la cubierta:
parches varios con membrana asfáltica**

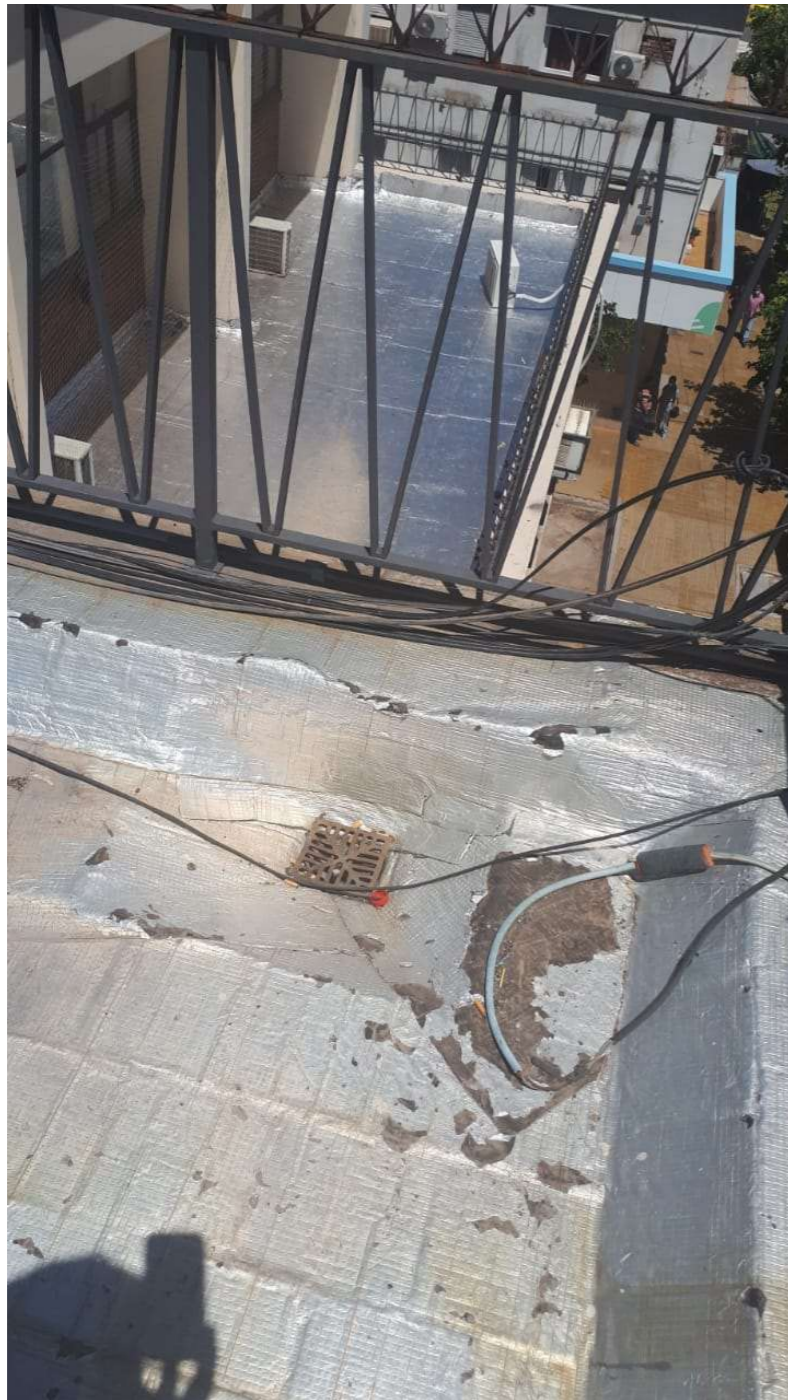




ANEXO FOTOGRAFICO

FOTOGRAFÍA 32.-

**AZOTEAS Norte y Sur de la cubierta:
parches varios con membrana asfáltica**



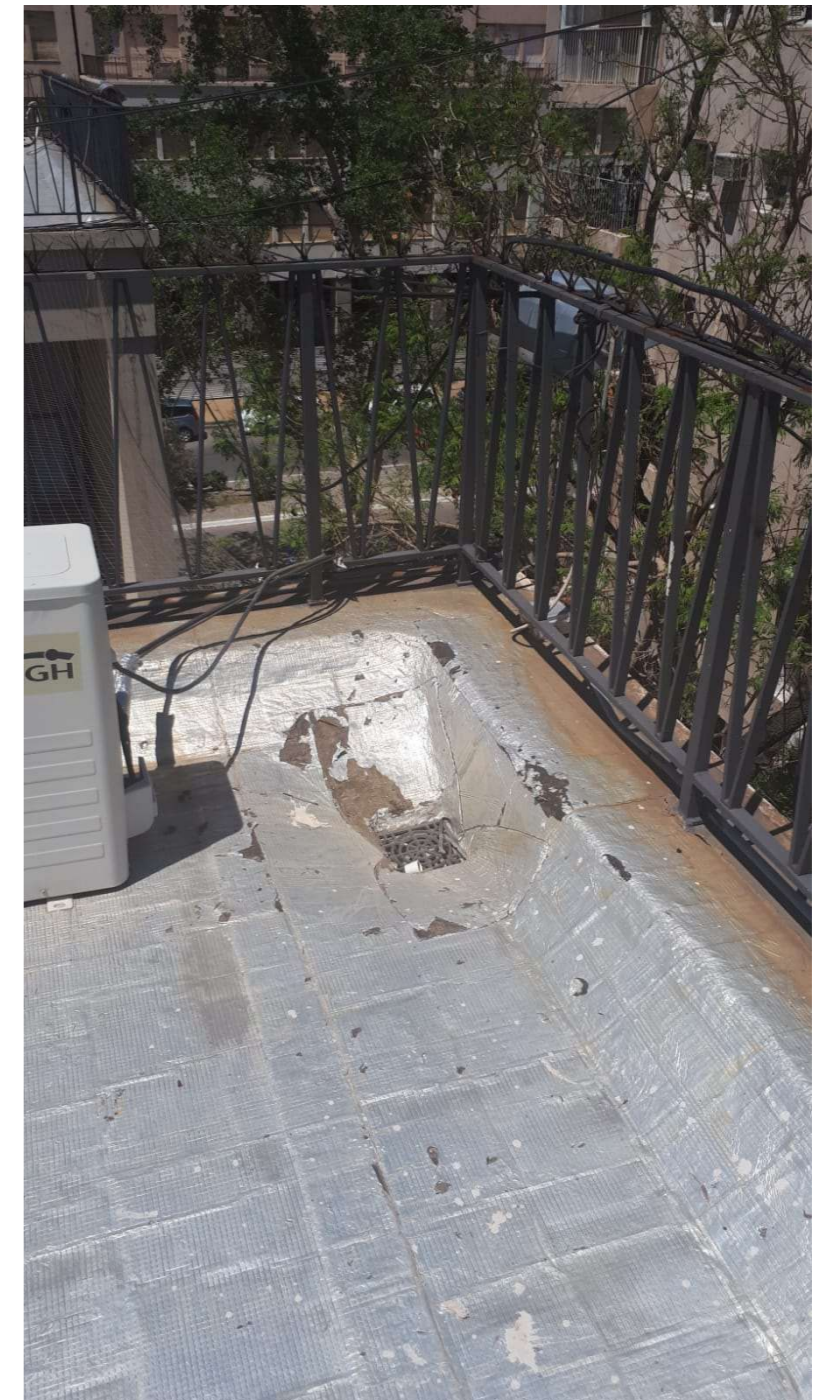
FOTOGRAFÍA 33.-

**AZOTEAS Norte y Sur de la cubierta:
parches varios con membrana asfáltica**



FOTOGRAFÍA 34.-

**AZOTEAS Norte y Sur de la cubierta:
parches varios con membrana asfáltica**





ANEXO FOTOGRÁFICO

FOTOGRAFÍA 35.-

**CUBIERTA DE TANQUES Y CEREMONIAL:
cierre conductos ventilación**



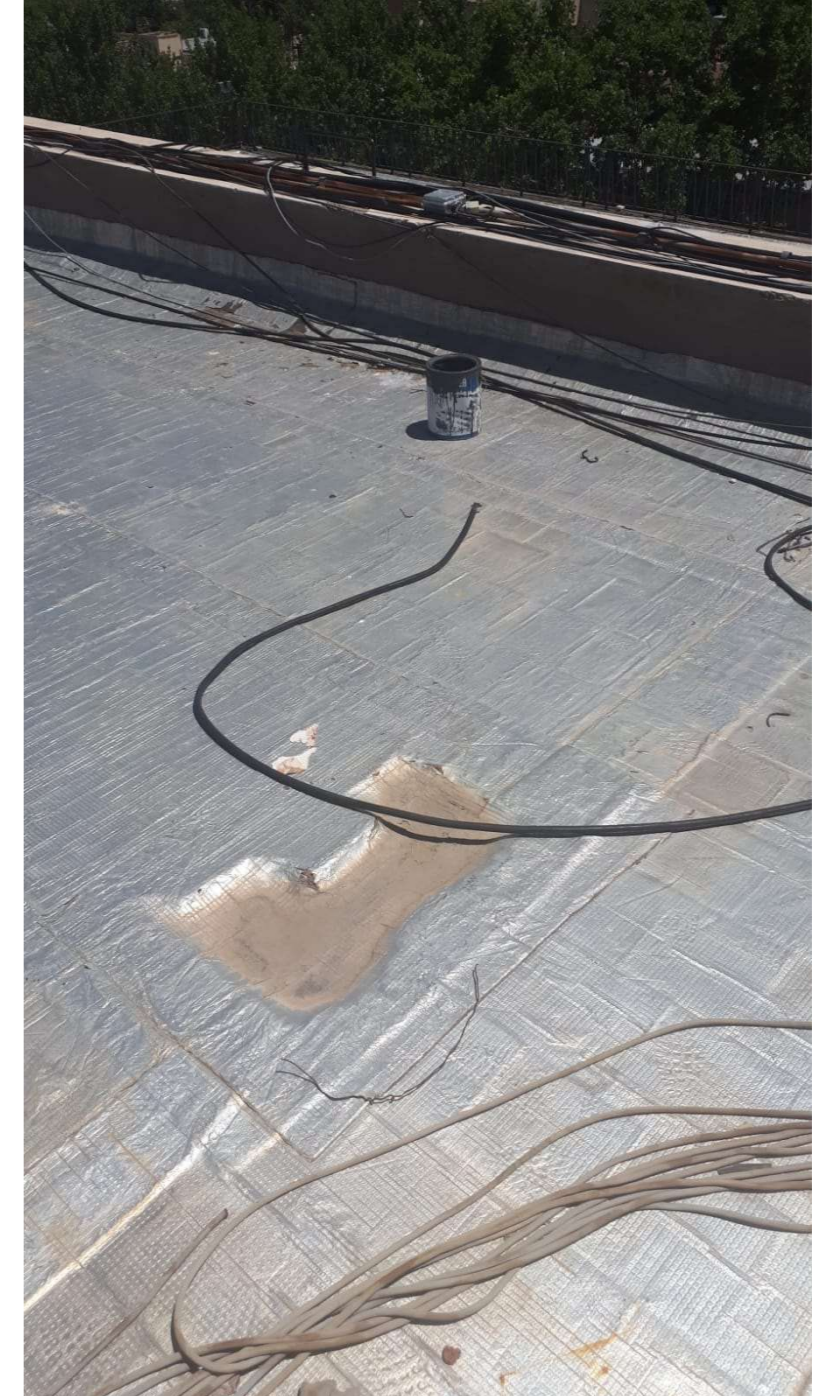
FOTOGRAFÍA 36.-

**CUBIERTA DE TANQUES Y CEREMONIAL:
parches varios con membrana asfáltica**



FOTOGRAFÍA 38.-

**CUBIERTA DE TANQUES Y CEREMONIAL:
corrección pendientes**

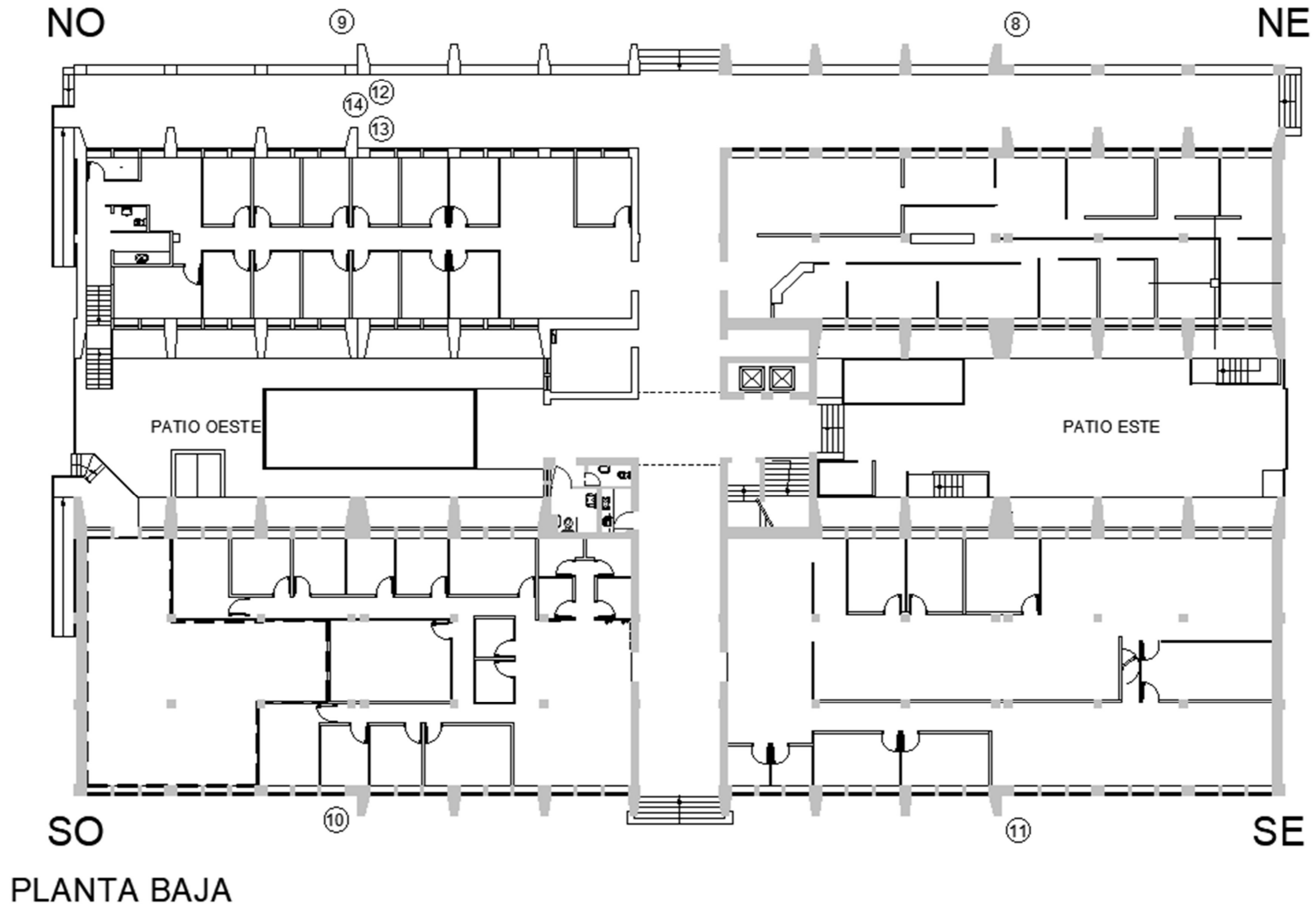


FOTOGRAFÍA 37.-

**CUBIERTA DE TANQUES Y CEREMONIAL:
arreglos varios y babetas**



ANEXO FOTOGRÁFICO



ANEXO FOTOGRÁFICO



PLANTA SEGUNDO PISO

