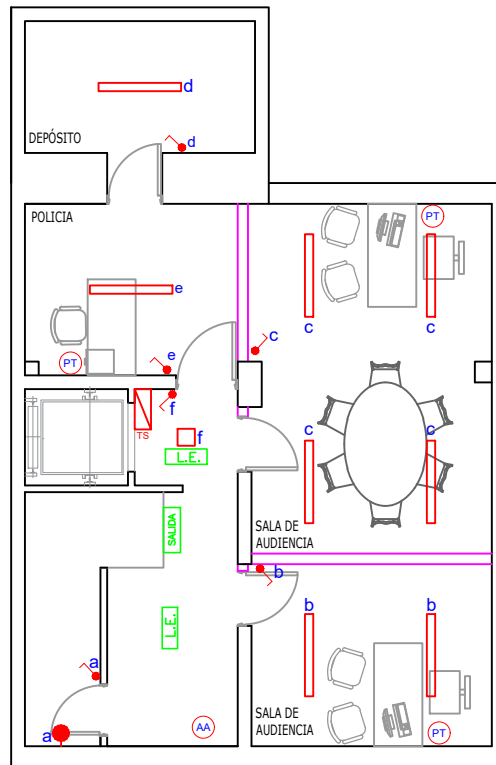
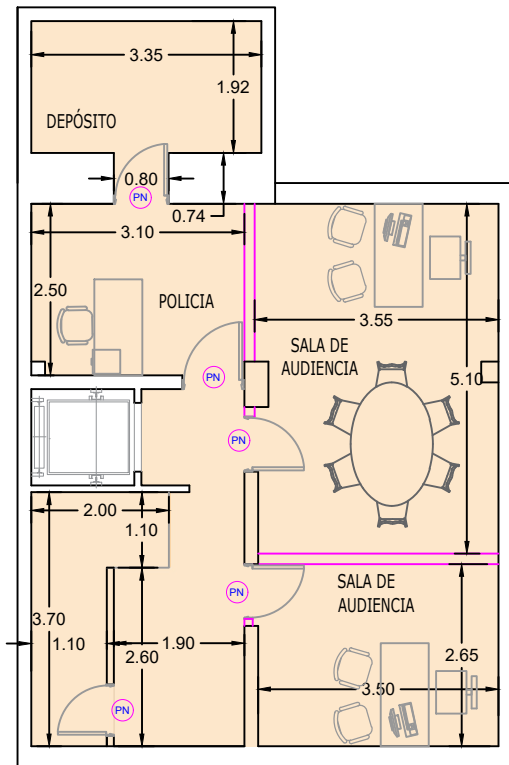


Refacciones en edificio ANEXO MITRE

Subsuelo (acceso por calle General Acha)



Referencias:

- Refacciones y pintura en muros y cielorrao
- Provisión y colocación tabiques
- PN Puertas nuevas

Referencias Inst Eléctricas:

- Provisión y colocación luminarias Plafón Led x*18w c/louwer 1,2m Tubos Led
- Provisión y colocación luminarias de Panel Led 24W
- Reutilizar una de las luminarias existentes en ese sector
- ⤴ Llave de 1 punto
- PT Periscopio Telefonía (1 boca c/ 2 tomas + 1 boca con datos rj45 y telefonía rj45)
- Tablero Seccional Nuevo
- L.E. Luz de Emergencia
- SALIDA Cartel Salida Luminoso
- AA Aire Acondicionado

PODER JUDICIAL DE SAN JUAN
DIRECCION DE SERVICIOS GENERALES

PLANO Nº 1

PROYECTO: Refacciones en subsuelo con acceso por calle General Acha - edificio Anexo Mitre



PLANO: GENERAL - INSTALACIONES ELÉCTRICAS

Revisión Nº 01
20/09/2021

ESC.: variable