
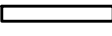

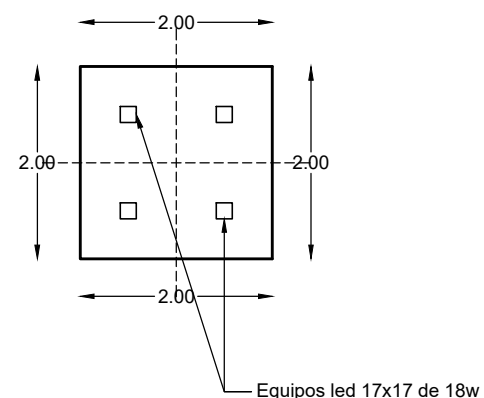


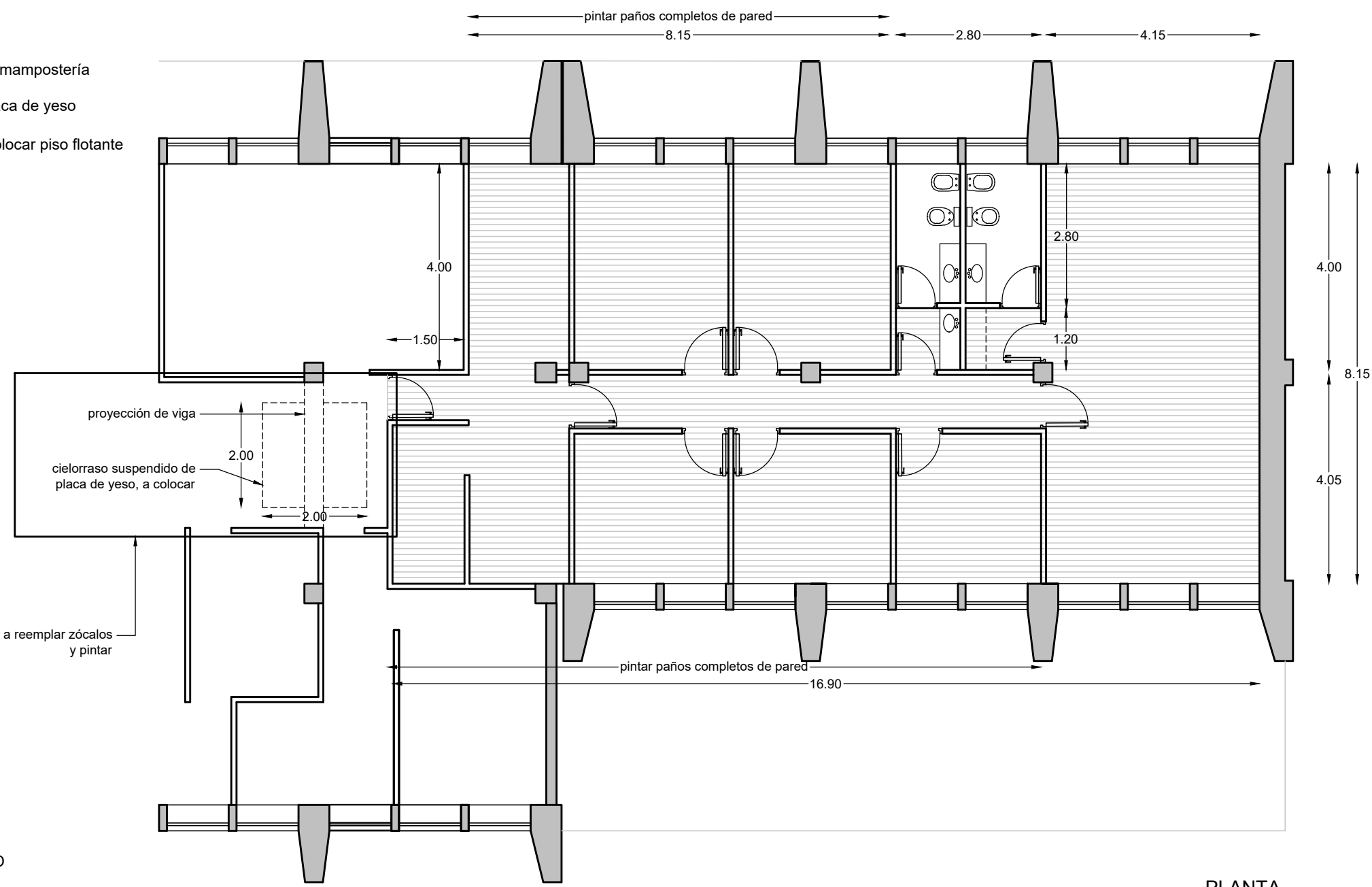
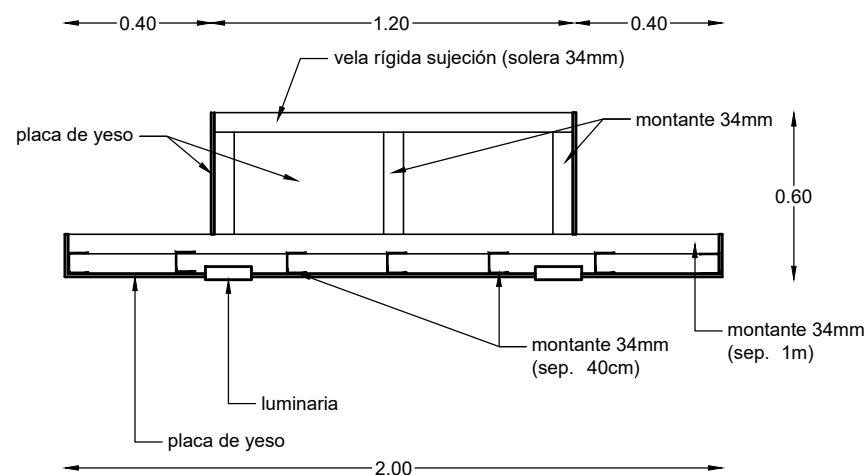
REFERENCIAS

-  Estructura y mampostería
-  Tabiques placa de yeso
-  Oficinas a colocar piso flotante

DETALLE PLANTA CIELORRASO SUSPENDIDO



ESQUEMA ESTRUCTURA CIELORRASO SUSPENDIDO



PLANTA

PODER JUDICIAL DE SAN JUAN DEPARTAMENTO DE SERVICIOS GENERALES		PLANO N°1
PROYECTO: COLOCACION DE PISO FLOTANTE y CIELORRASO PROYECTO: Fiscalía General, Secretarios Relatores y Hall de Acceso		
PLANO: FISCALÍA GENERAL Edificio 25 de Mayo, 2do. Piso, Sector sureste	Revisión N° 01 03/11/2021	 ESC. 1:100