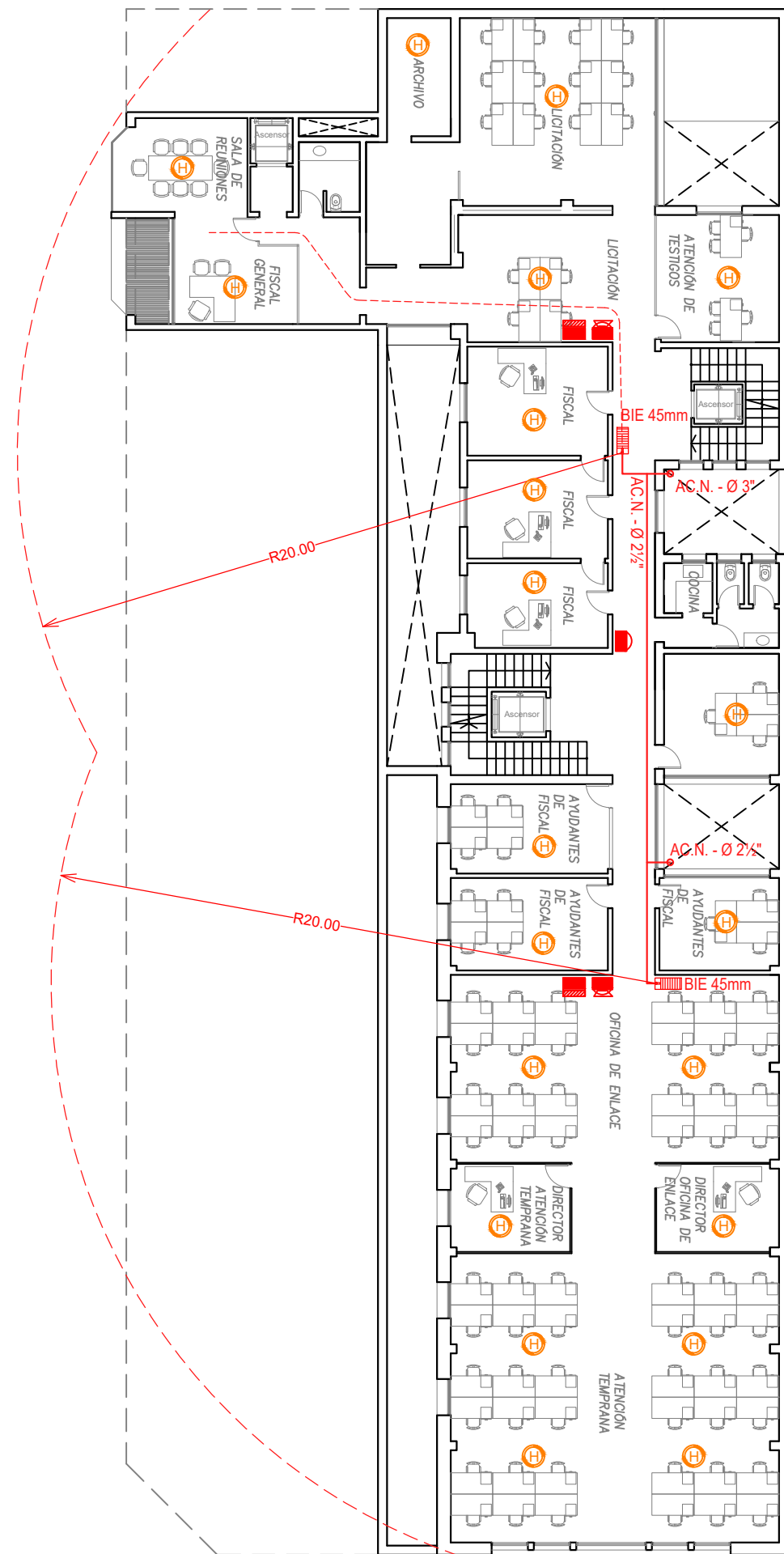


PLANTA ENTRE PISO  
SUPERFICIE CUBIERTA 369.26m<sup>2</sup>



PLANTA 1º PISO  
SUPERFICIE CUBIERTA 620.98m<sup>2</sup>

MINISTERIO PÚBLICO

REFERENCIAS	
	TABLERO COMANDO SALA BOMBA
	BOCA IMPULSIÓN INCENDIO PARA BOMBEROS EN VEREDA
	RESERVA AGUA EXCLUSIVA INCENDIO
	SISTEMA BOMBEO PRESURIZADO AGUA
	CAÑO ACERO NEGRO EXTERIOR - SCH 40
	CAÑO POLIETILENO ENTERRADO - HDPE
	GABINETE PARA BIE 45 MM
	GRUPO ELECTRÓGENO
	DETECTOR DE HUMOS
	PULSADOR ANTIPÁNICO
	ALARMA COMBINADA
	CENTRAL DE ALARMAS DE INCENDIO
	LUZ ESTROBOSCÓPICA

EXP. N°: 000-13952-B-1945    CARP. N°:    PLANO N° 2

Destino de la Obra: EDIFICIO ANEXO MITRE  
PODER JUDICIAL

Propietario:  
Locatario: Poder Judicial de San Juan

Plano: SERVICIO CONTRA INCENDIOS. Plantas entrepiso y 1ª.

BALANCE DE SUPERFICIE:		CATEGORIA: S/C: 1°, 2°, 4°, 5°
Sub suelo:	542,91 m <sup>2</sup>	ESCALA: 1/100
Planta Baja:	695,60 m <sup>2</sup>	
Planta Entre piso:	369,26 m <sup>2</sup>	
Planta 1º Piso:	620,98 m <sup>2</sup>	
Planta 2º Piso:	582,28 m <sup>2</sup>	
Terraza:	63,44 m <sup>2</sup>	
<b>Total:</b>	<b>2.874,45 m<sup>2</sup></b>	San Juan, Julio de 2021

CROQUIS DE UBICACIÓN    N.C.: 01-52-620240

Dirección: Bartolome Mitre N° 83 (Este). Dpto. Capital 		INDICADORES URBANÍSTICOS ZONA AR (Rural)	
FACTORES DE OCUPACION:			
Max. de zona	De proyecto		
F.O.L.: 60%	F.O.L.: 37%		
F.O.T.:	F.O.T.:		
F.E.: min: 0,6	F.E.: max: 4,2	F.E.:	0,5
RETIROS:			
Minimos Permitidos	De proyecto		
FRENTE: De 0 a 3m	FRENTE: 0m		
FONDO: Optativo	FONDO: 55,85m		
LATERALES: Optativo	LATERALES: 0m		
OBSERVACIONES: USO DEL SUELO: COMERCIAL			

Propietario: PODER JUDICIAL

PROFESIONAL ACTUANTE:

Cálculo de Red de Incendio: