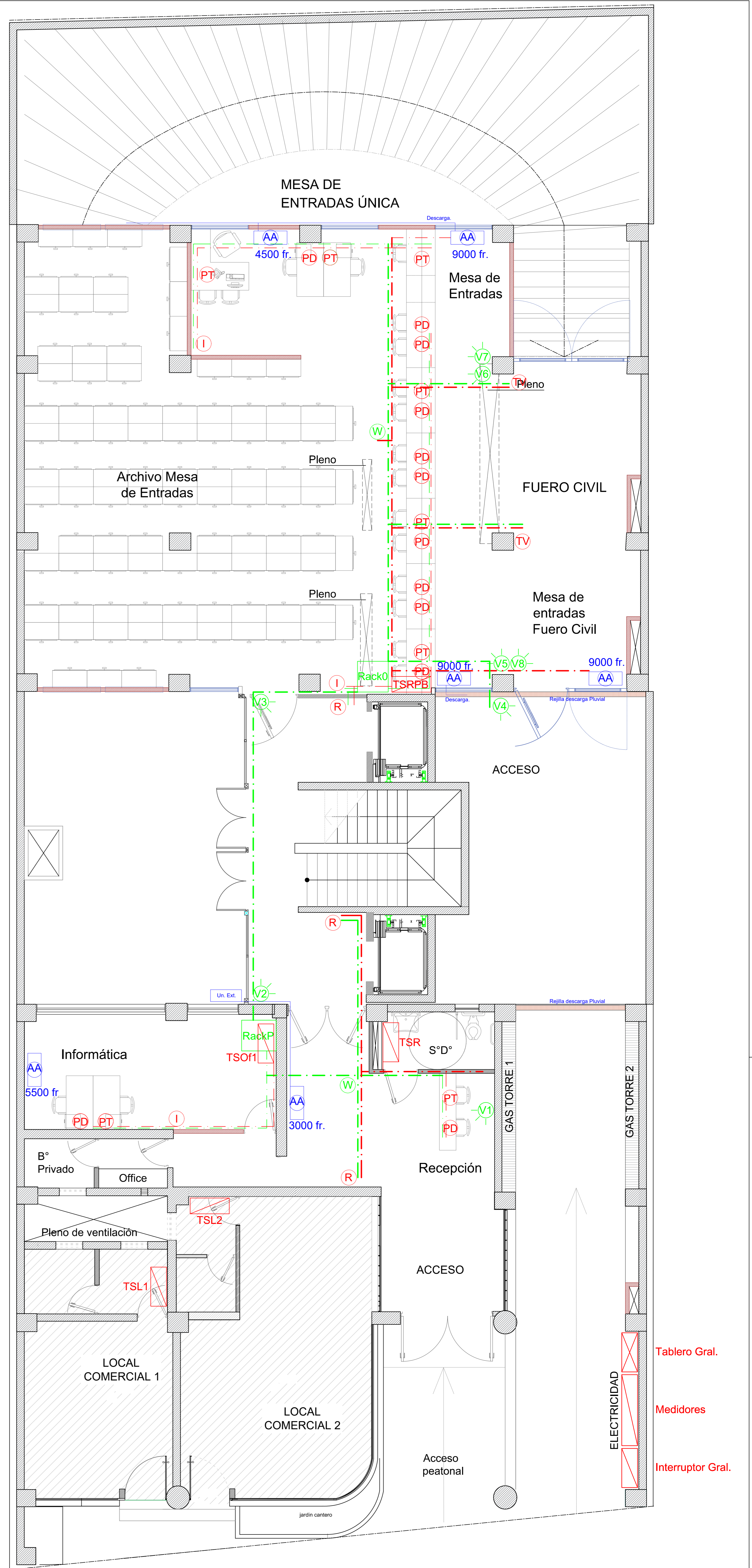


Ventilación forzada subsuelo

## SUBSUELO

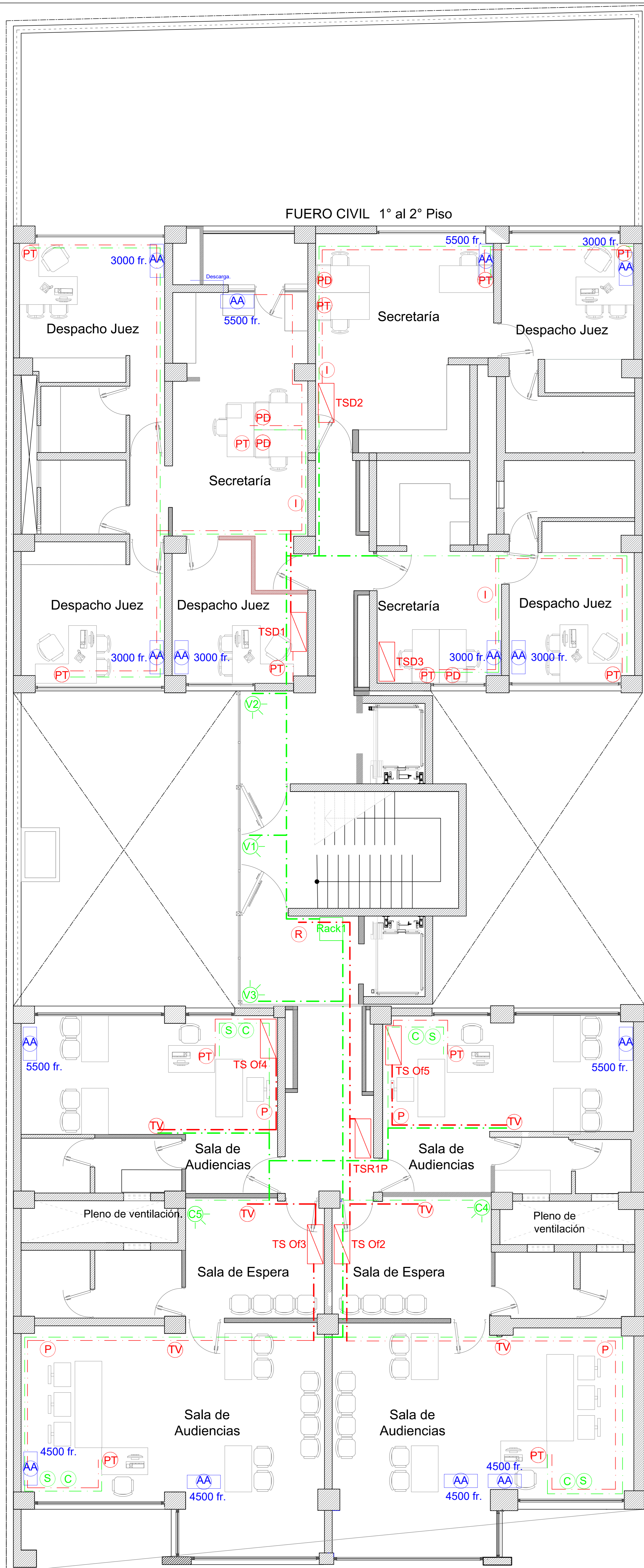
- Tablero Seccional de piso
- Bandeja portacable media tensión
- Zocaloducto portacable media tensión
- Periscopio Datos (1 boca c/2 tomas dobles + 1 boca datos rj45 y 1 ficha hembra rj45 de telefonía)
- Periscopio Telefonía (1 boca c/2 tomas dobles + 1 boca datos rj45 y 1 telefonía rj45)
- Periscopio para Rack de Sala (1 caja rectáng. c/1 ficha hembra rj45)
- Periscopio Impresoras de Red (1 boca c/2 tomas dobles + 1 boca datos rj45)
- Equipo Arire Acond. frío-calor.
- Rack de Piso (1 boca c/2 tomas dobles + 1 boca datos rj45)
- Bandeja portacable tensiones débiles
- Zocaloducto portacable tensiones débiles
- Parlantes (1 caja c/1 toma)
- Acces Point (1 boca c/1 toma + 1 boca datos rj45)
- Cámara IP de Sala (2 cajas rectáng. c/1 ficha hembra rj45 c/u interconectadas)
- Cámara Seguridad (1 caja rectáng. c/1 boca datos rj45)
- Televisor (1 boca c/2 tomas dobles + 1 boca datos rj45)
- Reloj Fichada Personal (1 boca c/1 tomacorriente + 1 boca datos rj45)



## PLANTA BAJA

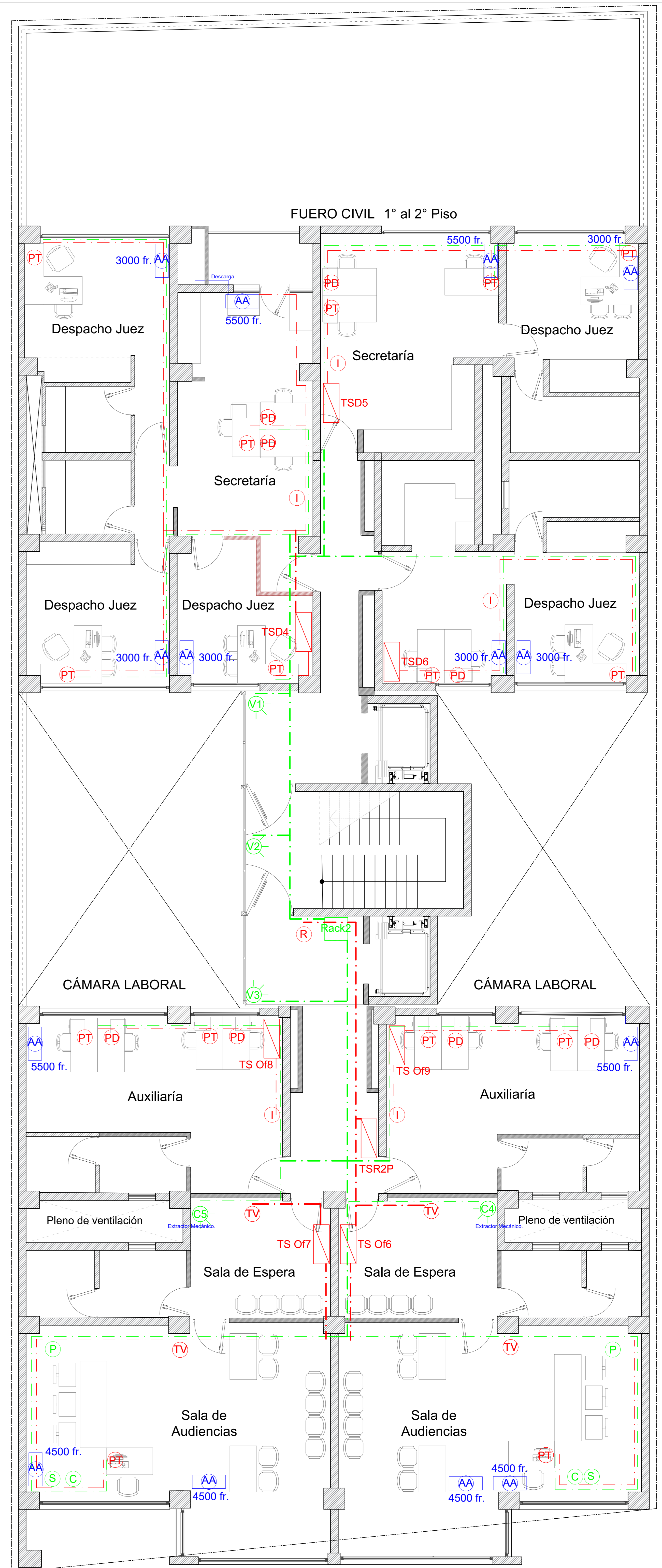
PODER JUDICIAL PROVINCIA DE SAN JUAN		
DIRECCIÓN DE SERVICIOS GENERALES		
DESTINO DE LA OBRA : EDIFICIO ANEXO JUJUY		Revisión N° 14.-
PLANO : ELECTRICIDAD - DATOS.		PLANO N°: 06
ESCALA: 1:75	FECHA: 06/07/2020	

Tablero Gral.  
Medidores  
Interruptor Gral.



## 1º Nivel

- |   |   |  |  |   |
|---|---|--|--|---|
| Tablero Seccional de piso   | Periscopio Telefonía (1 boca c/2 tomas dobles + 1 boca datos rj45 y 1 telefonía rj45) | Equipo Arire Acond. frío-calor.                            | Parlantes (1 caja c/1 toma)  | Cámara Seguridad (1 caja rectáng. c/1 boca datos rj45)                |
| Bandeja portacable media tensión  | Periscopio para Rack de Sala (1 caja rectáng. c/1 ficha hembra rj45)                  | Rack de Piso (1 boca c/2 tomas dobles + 1 boca datos rj45) | Acces Point (1 boca c/1 toma + 1 boca datos rj45)                              | Televisor (1 boca c/2 tomas dobles + 1 boca datos rj45)               |
| Zocaloducto portacable media tensión  | Periscopio Impresoras de Red (1 boca c/2 tomas dobles + 1 boca datos rj45)            | Bandeja portacable tensiones débiles                       | Cámara IP de Sala (2 cajas rectáng. c/1 ficha hembra rj45 c/u interconectadas) | Reloj Fichada Personal (1 boca c/1 tomacorriente + 1 boca datos rj45) |
| Periscopio Datos (1 boca c/2 tomas dobles + 1 boca datos rj45 y 1 ficha hembra rj45 de telefonía) |   | Zocaloducto portacable tensiones débiles                   |  |   |



## 2º Nivel

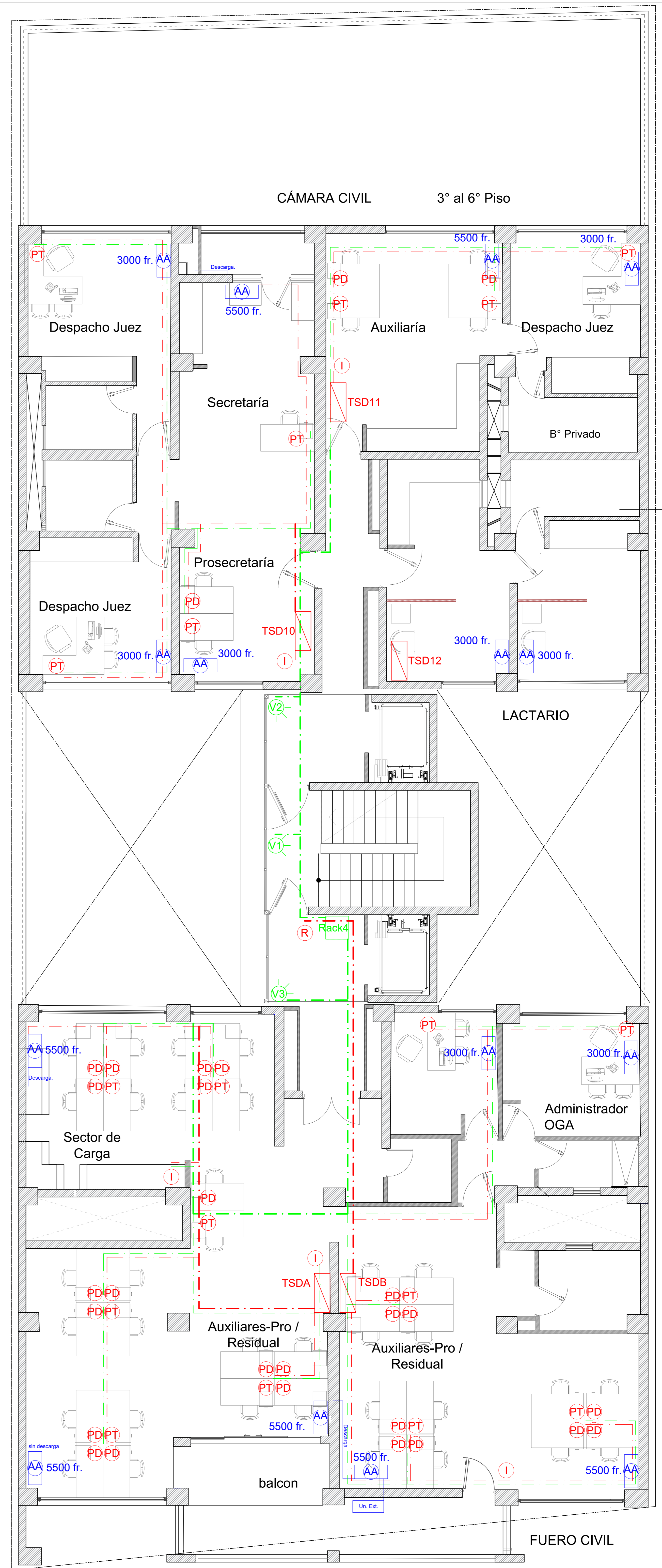
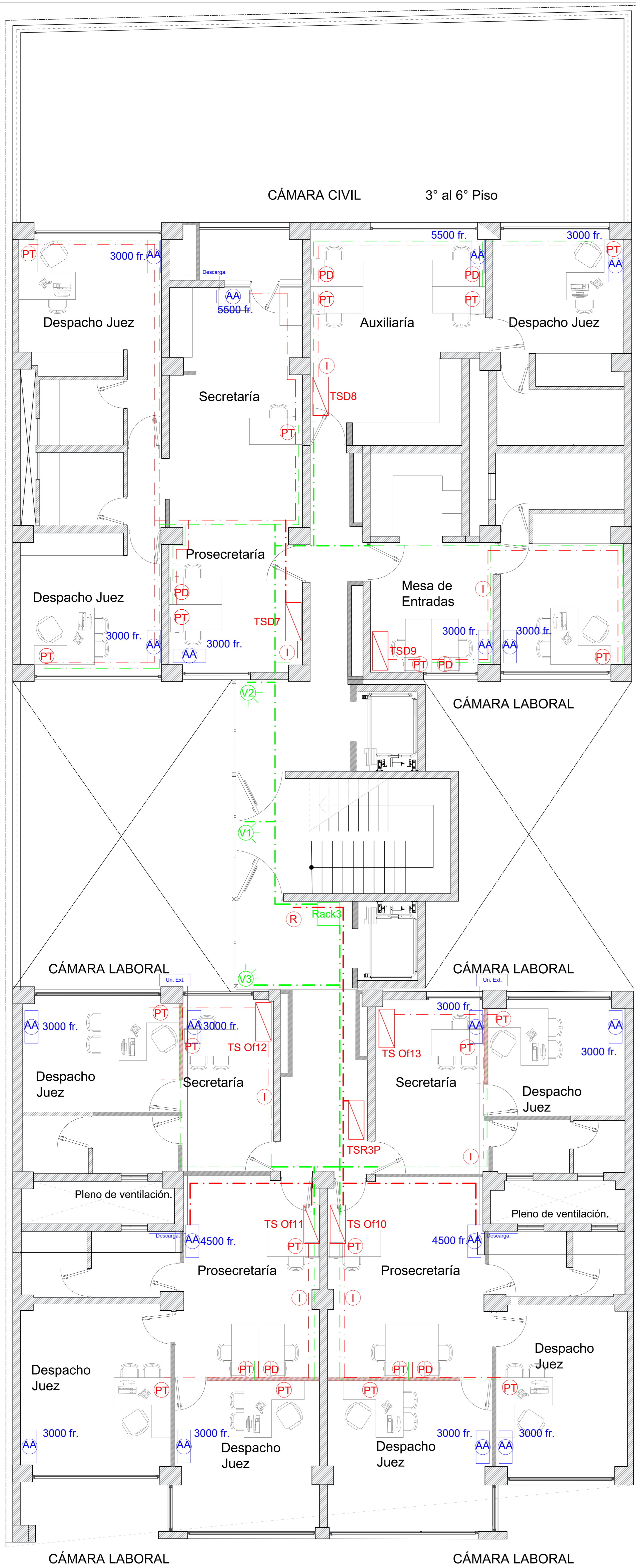
PODER JUDICIAL PROVINCIA DE SAN JUAN  
DIRECCIÓN DE SERVICIOS GENERALES

DESTINO DE LA OBRA : EDIFICIO ANEXO JUJUY

PLANO : ELECTRICIDAD - DATOS.

Revisión N° 14.-

PLANO N°: 07 ESCALA: 1:75 FECHA: 06/07/2020

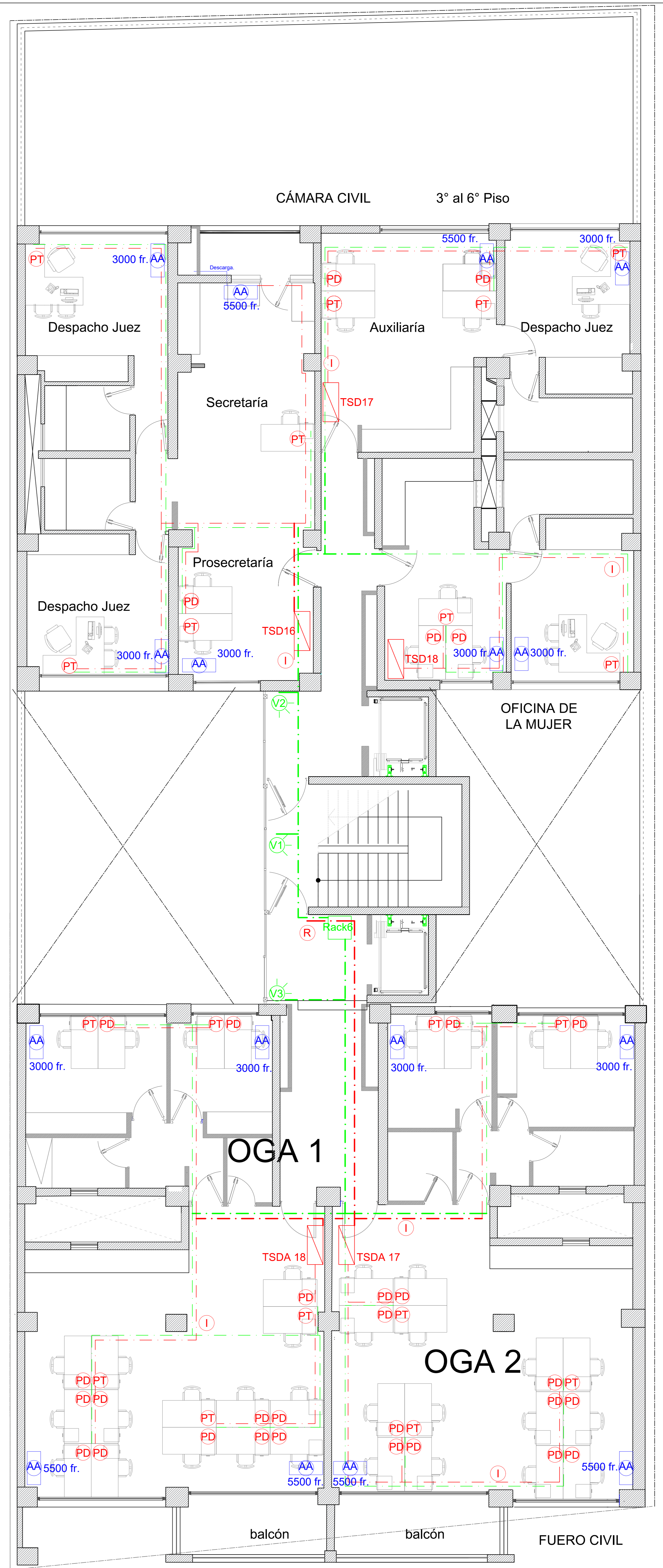
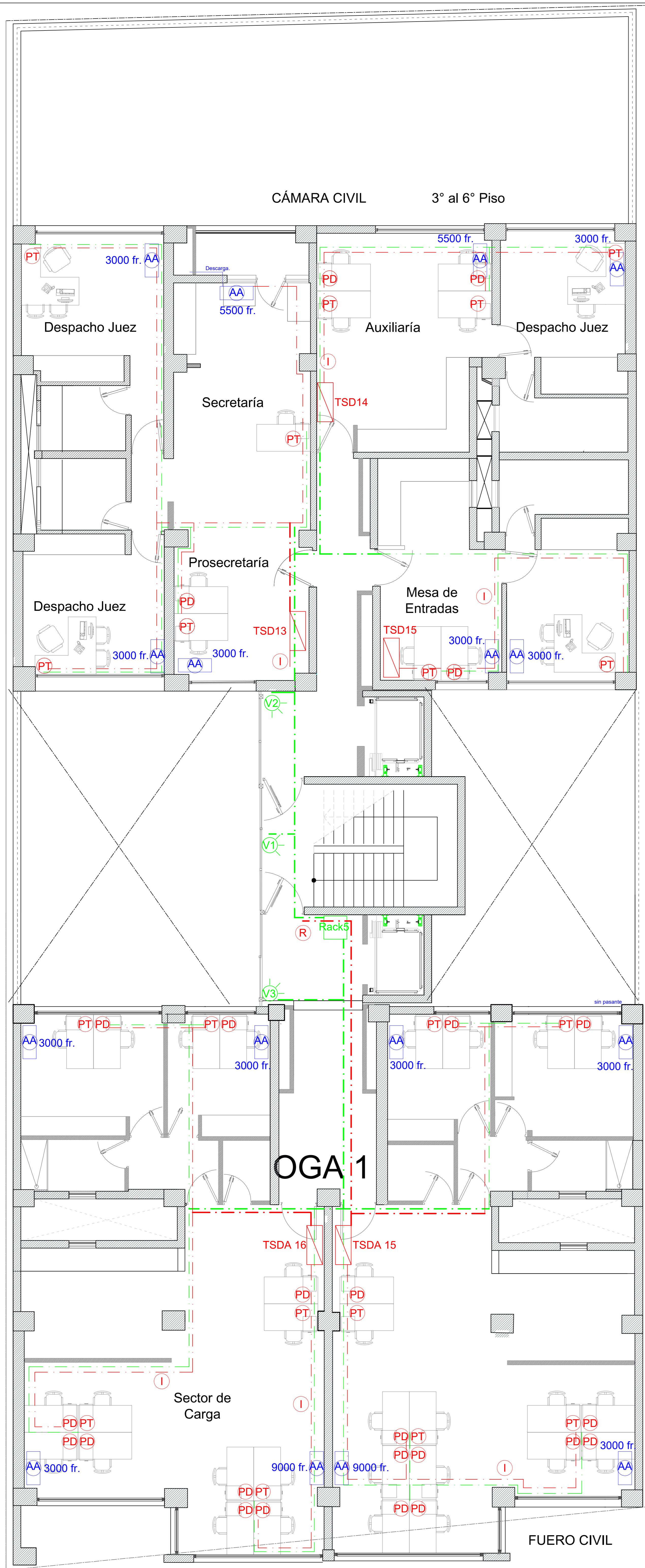


### 3° Nivel

- Tablero Seccional de piso
- Bandeja portacable media tensión
- Zocaloducto portacable media tensión
- Periscopio Telefonía (1 boca c/2 tomas dobles + 1 boca datos rj45 y 1 telefonía rj45)
- Periscopio para Rack de Sala (1 caja rectáng. c/1 ficha hembra rj45)
- Periscopio Impresoras de Red (1 boca c/2 tomas dobles + 1 boca datos rj45)
- Equipo Aire Acond. frío-calor.
- Rack de Piso (1 boca c/2 tomas dobles + 1 boca datos rj45)
- Bandeja portacable tensiones débiles
- Zocaloducto portacable tensiones débiles
- Parlantes (1 caja c/1 toma)
- Acces Point (1 boca c/1 toma + 1 boca datos rj45)
- Cámara IP de Sala (2 cajas rectáng. c/1 ficha hembra rj45 c/u interconectadas)
- Cámara Seguridad (1 caja rectáng. c/1 boca datos rj45)
- Televisor (1 boca c/2 tomas dobles + 1 boca datos rj45)
- Reloj Fichada Personal (1 boca c/1 tomacorriente + 1 boca datos rj45)

### 4° Nivel

PODER JUDICIAL PROVINCIA DE SAN JUAN		
DIRECCIÓN DE SERVICIOS GENERALES		
DESTINO DE LA OBRA : EDIFICIO ANEXO JUJUY		Revisión N° 14.-
PLANO : ELECTRICIDAD - DATOS.		PLANO N°: 08    ESCALA: 1:75    FECHA: 06/07/2020

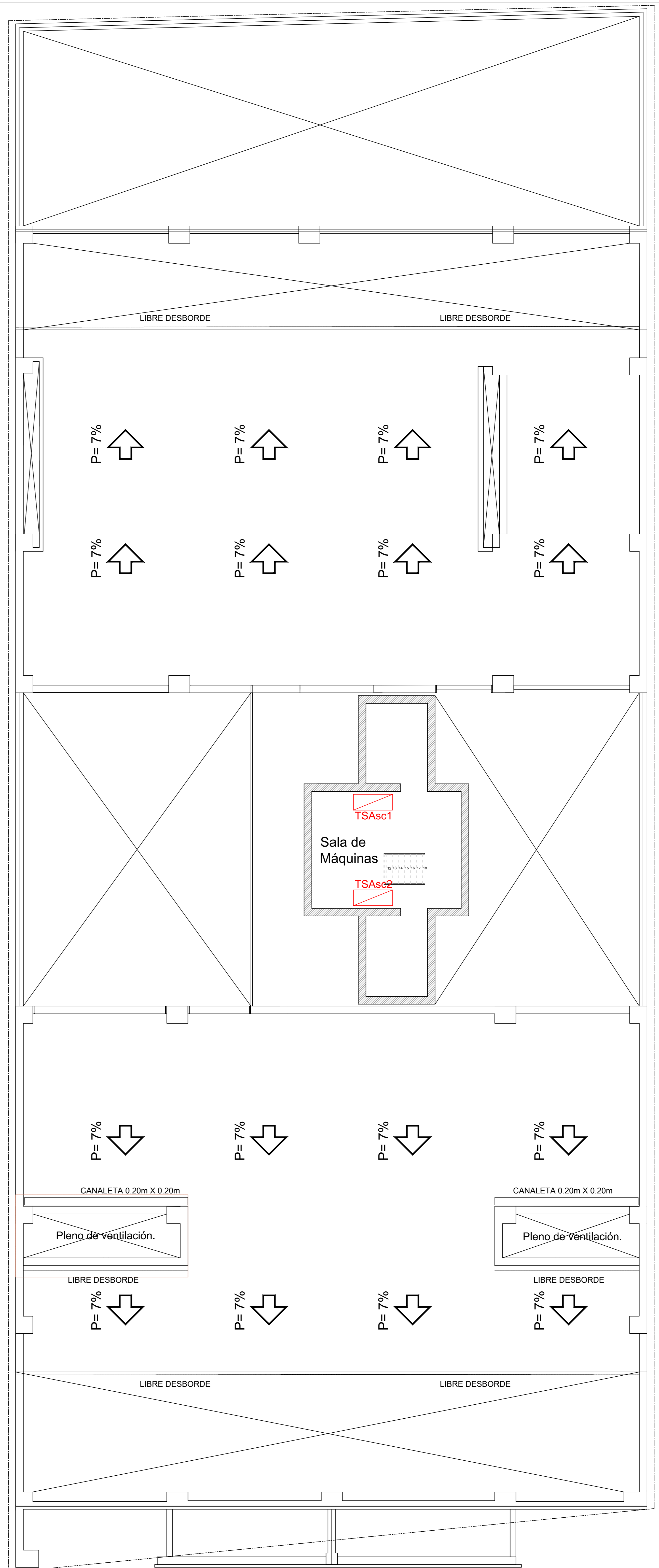
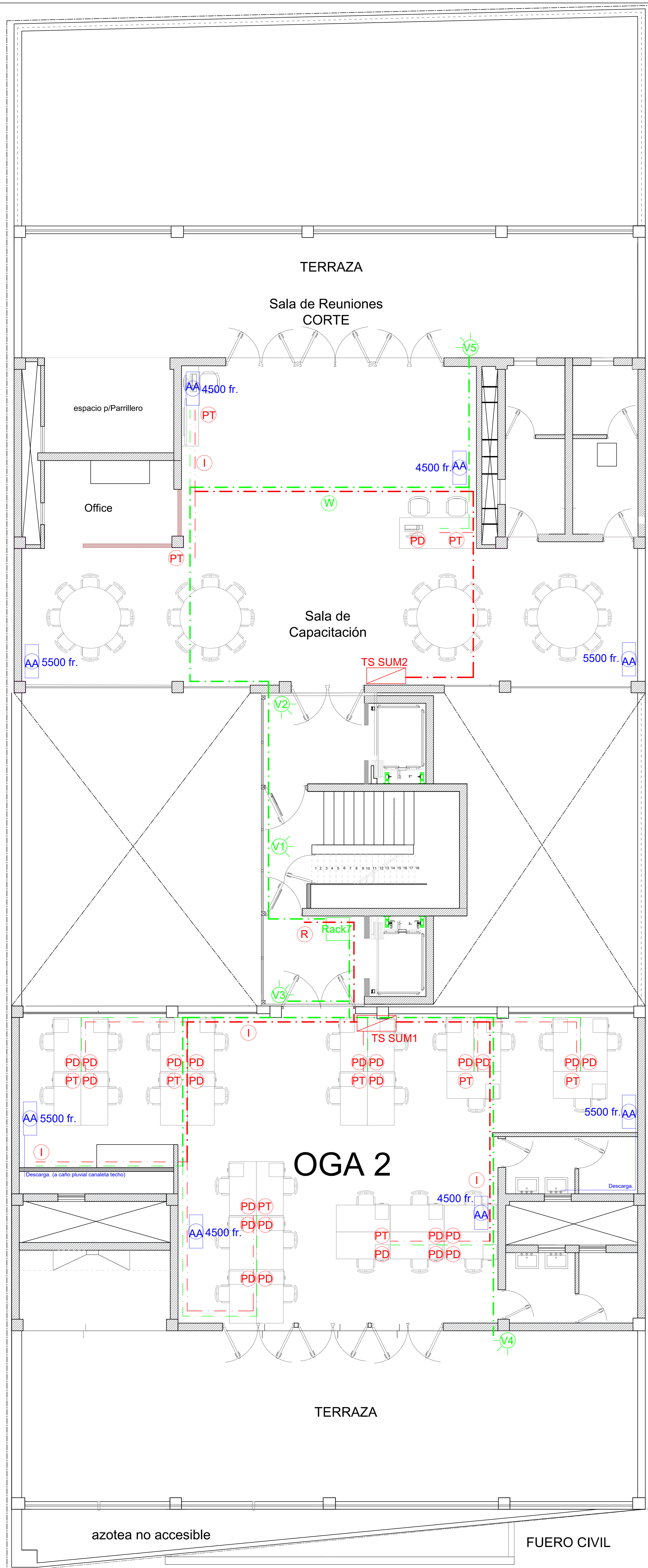


## 5° Nivel

- Tablero Seccional de piso
- Bandeja portable media tensión
- Zocaloducto portable media tensión
- Periscopio Datos (1 boca c/2 tomas dobles + 1 boca datos rj45 y 1 ficha hembra rj45 de telefonía)
- Periscopio Telefonía (1 boca c/2 tomas dobles + 1 boca datos rj45 y 1 telefonía rj45)
- Periscopio para Rack de Sala (1 caja rectáng. c/1 ficha hembra rj45)
- Periscopio Impresoras de Red (1 boca c/2 tomas dobles + 1 boca datos rj45)
- Equipo Aire Acond. frío-calor.
- Rack de Piso (1 boca c/2 tomas dobles + 1 boca datos rj45)
- Bandeja portable tensiones débiles
- Zocaloducto portable tensiones débiles
- Parlantes (1 caja c/1 toma)
- Acces Point (1 boca c/1 toma + 1 boca datos rj45)
- Cámara IP de Sala (2 cajas rectáng. c/1 ficha hembra rj45 c/u interconectadas)
- Cámara Seguridad (1 caja rectáng. c/1 boca datos rj45)
- Televisor (1 boca c/2 tomas dobles + 1 boca datos rj45)
- Reloj Fichada Personal (1 boca c/1 tomacorriente + 1 boca datos rj45)

## 6° Nivel

PODER JUDICIAL PROVINCIA DE SAN JUAN		
DIRECCIÓN DE SERVICIOS GENERALES		
DESTINO DE LA OBRA : EDIFICIO ANEXO JUJUY	Revisión N° 14.-	
PLANO : ELECTRICIDAD - DATOS.	ESCALA: 1:75	FECHA: 06/07/2020
<b>09</b>		



## Nivel 7° SUM

- Tablero Seccional de piso
- Bandeja portacable media tensión
- Zocaloducto portacable media tensión
- Periscopio Datos (1 boca c/2 tomas dobles + 1 boca datos rj45 y 1 ficha hembra rj45 de telefonía)
- Periscopio Telefonía (1 boca c/2 tomas dobles + 1 boca datos rj45 y 1 telefonía rj45)
- Periscopio para Rack de Sala (1 caja rectáng. c/1 ficha hembra rj45)
- Periscopio Impresoras de Red (1 boca c/2 tomas dobles + 1 boca datos rj45)
- Equipo Arire Acond. frío-calor.
- Rack de Piso (1 boca c/2 tomas dobles + 1 boca datos rj45)
- Bandeja portacable tensiones débiles
- Zocaloducto portacable tensiones débiles
- Parlantes (1 caja c/1 toma)
- Acces Point (1 boca c/1 toma + 1 boca datos rj45)
- Cámara IP de Sala (2 cajas rectáng. c/1 ficha hembra rj45 c/u interconectadas)
- Cámara Seguridad (1 caja rectáng. c/1 boca datos rj45)
- Televisor (1 boca c/2 tomas dobles + 1 boca datos rj45)
- Reloj Fichada Personal (1 boca c/1 tomacorriente + 1 boca datos rj45)

## Planta Techos

PODER JUDICIAL PROVINCIA DE SAN JUAN		
DIRECCIÓN DE SERVICIOS GENERALES		
DESTINO DE LA OBRA : EDIFICIO ANEXO JUJUY	Revisión N° 14.-	
PLANO : ELECTRICIDAD - DATOS.	PLANO N°: 10	ESCALA: 1:75
	FECHA: 06/07/2020	