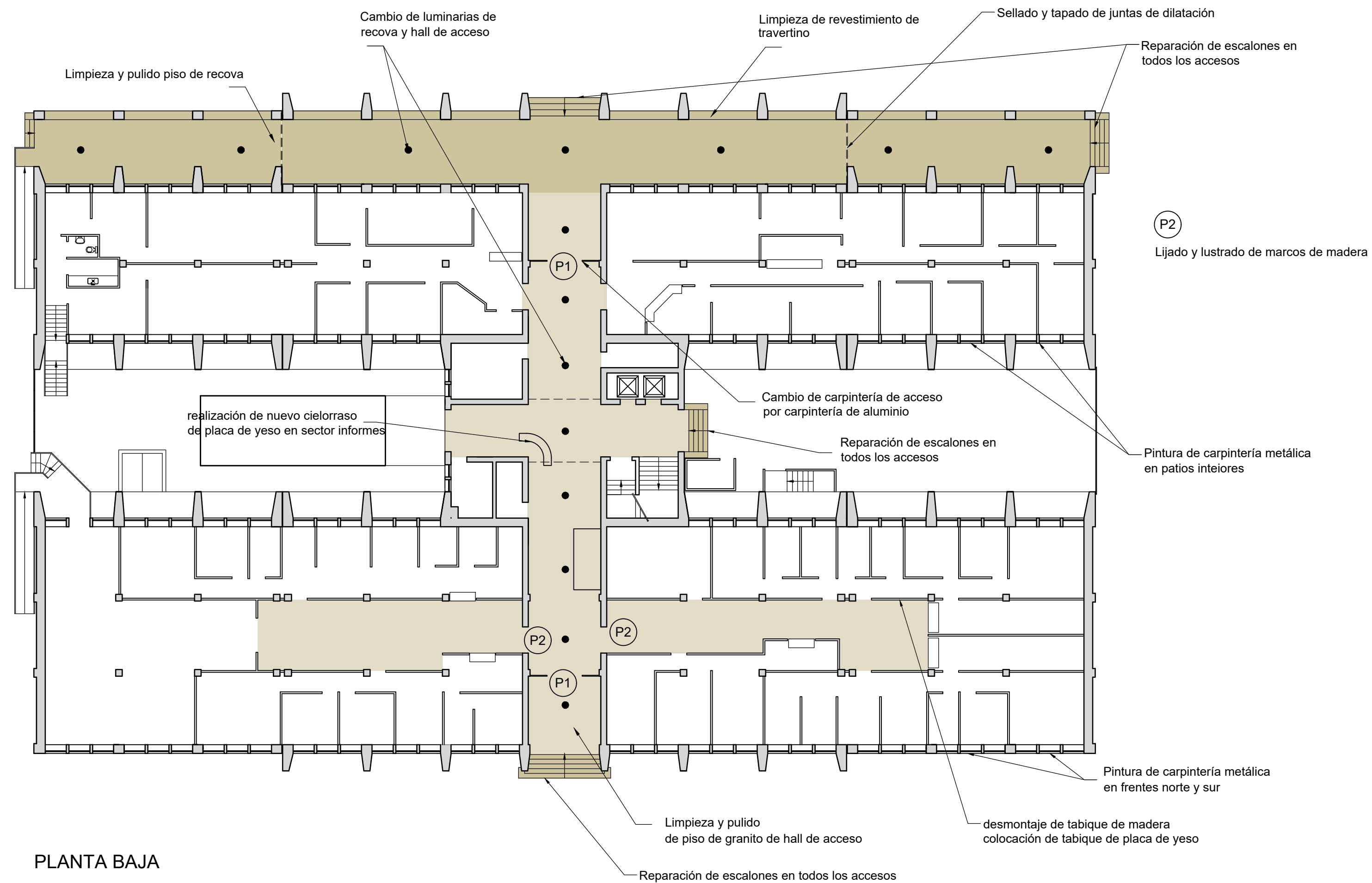
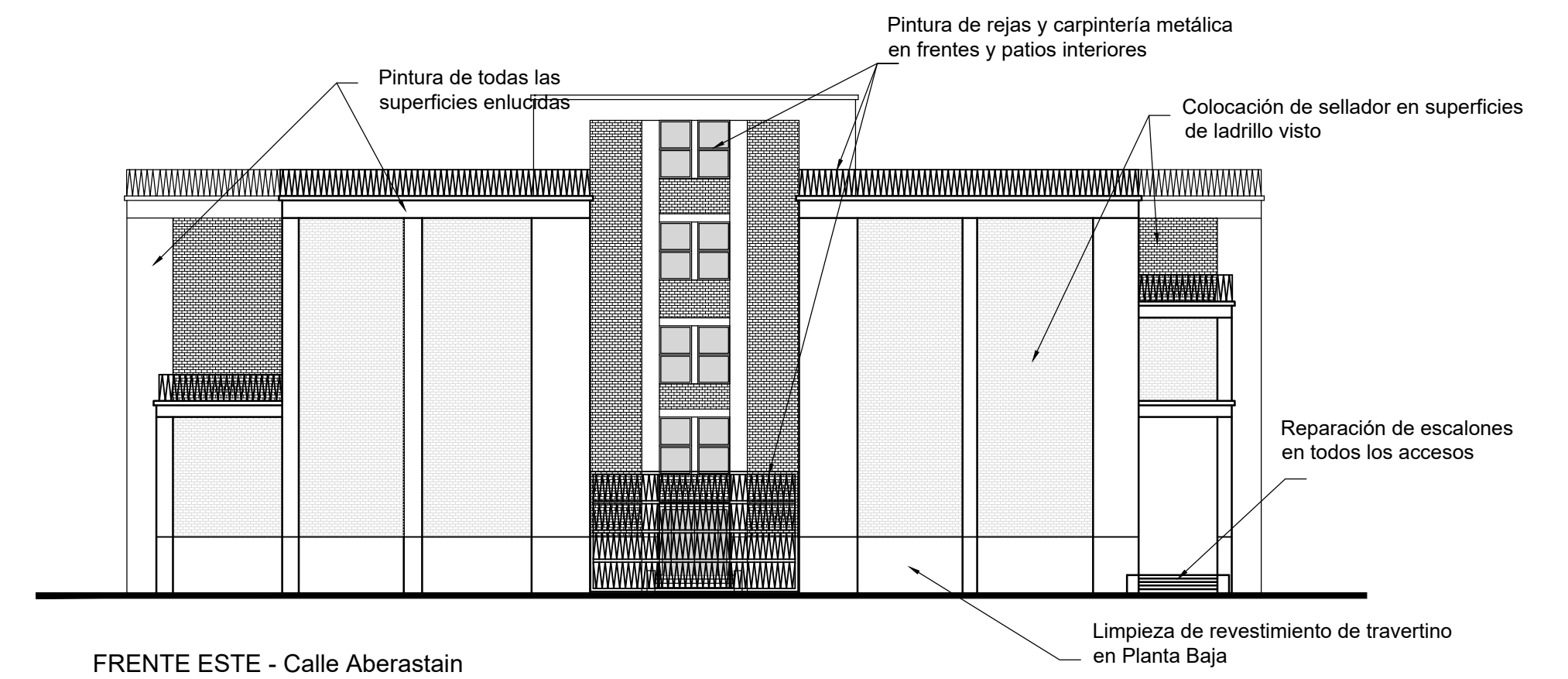


FRENTE NORTE - Calle Rivadavia



PLANTA BAJA

TIPOS	(P1)	
CANTIDAD	2	
LOCAL	ACCESOS NORTE Y SUR	
MARCOS	ALUMINIO EQUIVALENTE O SUPERIOR A LÍNEA ALUAR A30 PREPINTADO COLOR GRIS METALIZADO	
HOJAS	ALUMINIO LÍNEA ALUAR A30 ALUMINIO PREPINTADO COLOR O EQUIVALENTE O SUPERIOR. INTERIOR VIDRIO FIJO LAMINADO TRANSPARENTE	
SISTEMA	PUERTA 4 HOJAS DE ABRIR. BATIENTE-PIVOTANTE	
HERRAJES SEGURIDAD	MANIJA BRONCE PLATIL DOBLE BALANCIN RECTA, PESADA, CON BOCA LLAVES Y ROSETAS CIRCULARES DE BRONCE. INTERNAMENTE BARRAL ANTIPANICO Y BRAZO HIDRAULICO. NORMAS ISO	
VIDRIOS	VIDRIOS LAMINADOS TRASLUCIDOS 3 MM MAS 3MM.	
TERMINACIÓN	ALUMINIO PREPINTADO DE FABRICA COLOR METALIZADO GRIS OSCURO	



FRENTE ESTE - Calle Aberastain

PODER JUDICIAL DE SAN JUAN DEPARTAMENTO DE SERVICIOS GENERALES		PLANO N°2
Proyecto:	PUESTA EN VALOR - EDIFICIO 25 DE MAYO	
Plano:	TRABAJOS A REALIZAR	Revisión N° 02 25/09/2019
		ESC. 1:200