

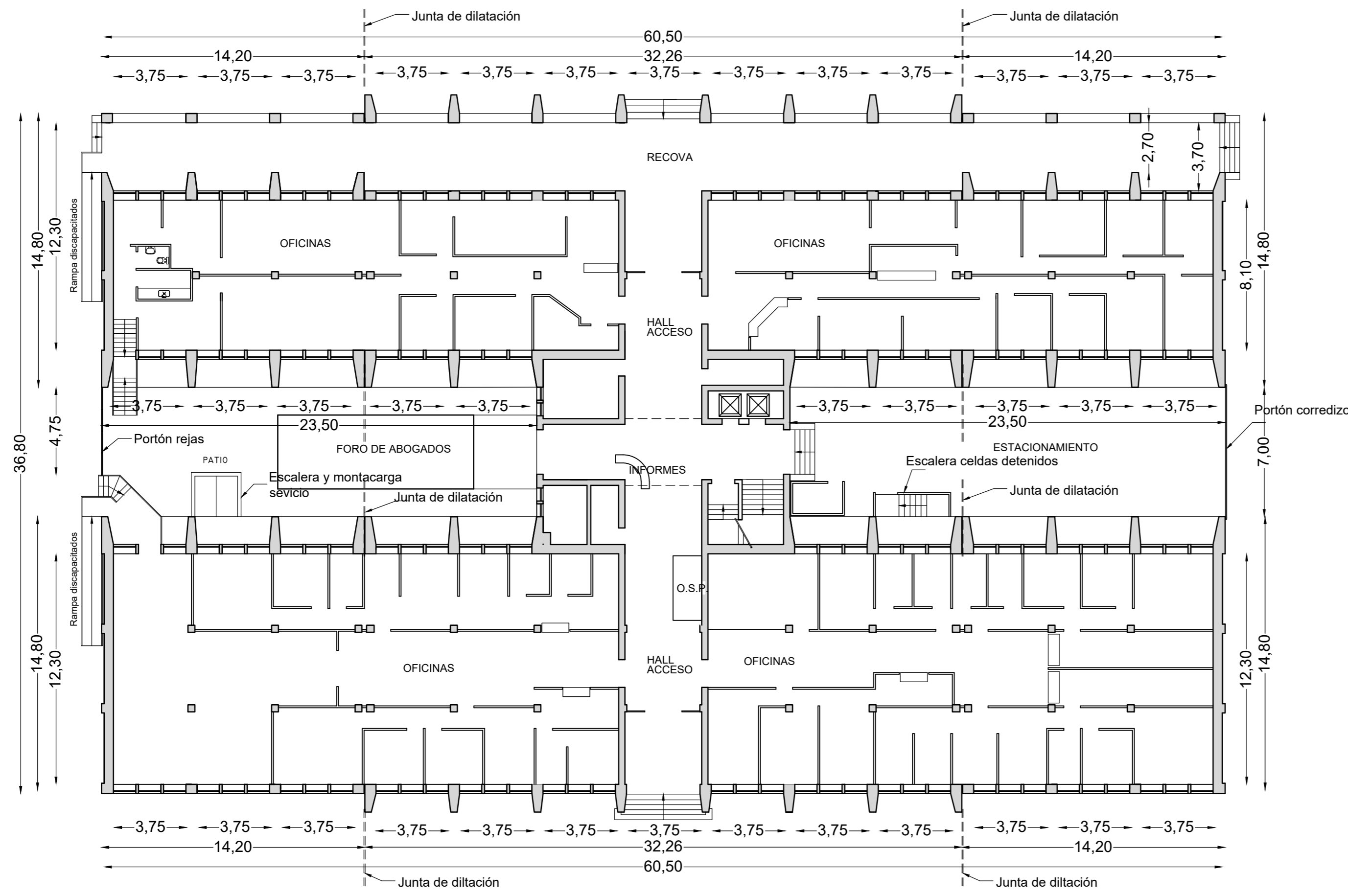
FRENTE NORTE - Calle Rivadavia



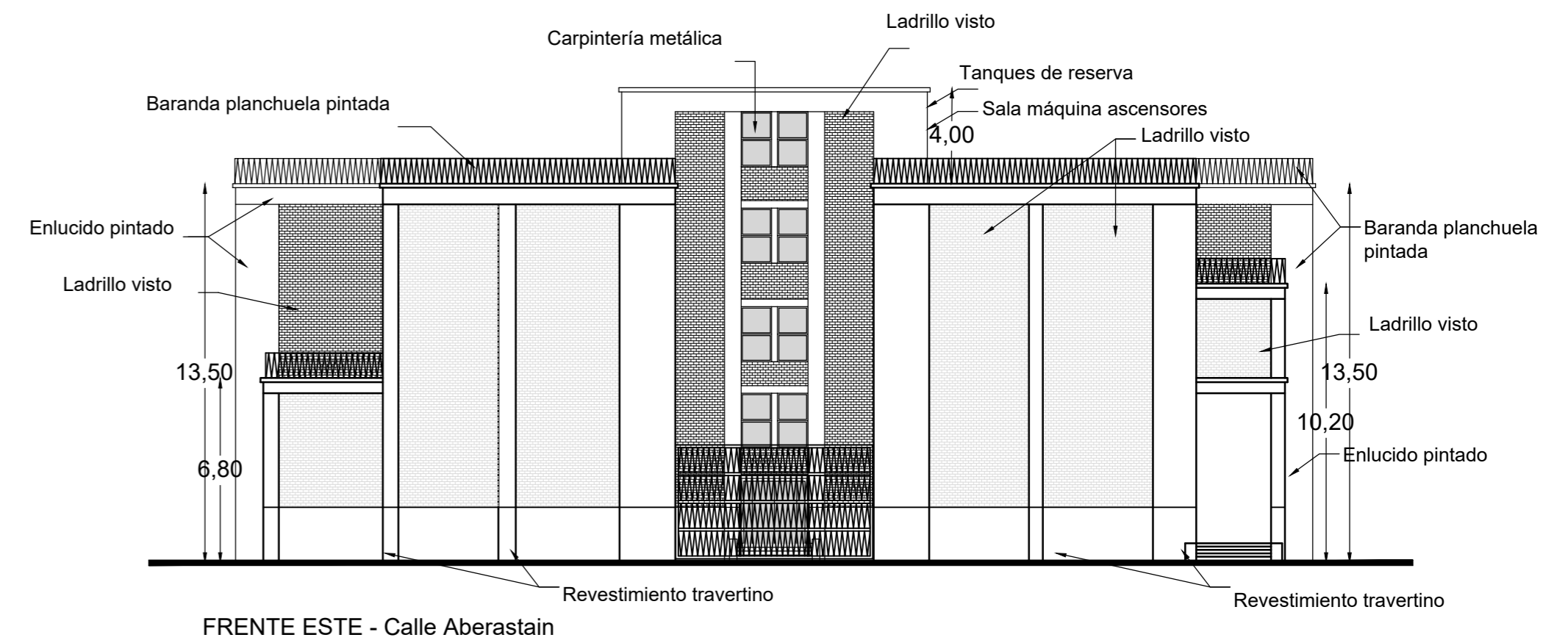
FRENTE SUR - Av. Ignacio de la Roza



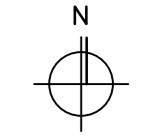
FRENTE ESTE - Calle Aberastain



PLANTA BAJA



FRENTE ESTE - Calle Aberastain

<b>PODER JUDICIAL DE SAN JUAN</b> DEPARTAMENTO DE SERVICIOS GENERALES		<b>PLANO Nº 1</b>
Proyecto: PUESTA EN VALOR - EDIFICIO 25 DE MAYO		
Plano: SITUACION ACTUAL	Revisión Nº 01 10/07/2019	 ESC. 1:200